

工事概要調書

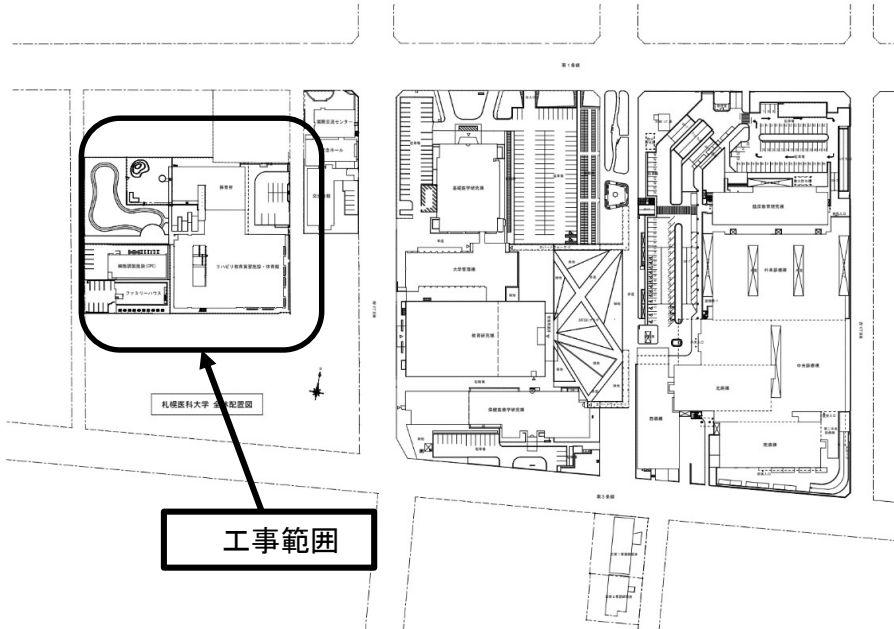
工事名	札幌医科大学保育所空調設備改修工事		
工事場所	札幌市中央区南2条西18丁目		
概算工事費	20,000千円(税込)		
工期	契約締結日の翌日～令和9年3月19日		
分別解体			
工事概要	<p>・札幌医科大学保育所の空調設備改修工事 0～5歳児室にヒートポンプエアコンを各1台計6台設置する。</p> <p>・体育館、リハビリ実習施設及び保育所(SRC、RC造・地上2階・4004.28㎡)</p>		
主たる工種	管工事		
船舶の使用			
本工事に係る設計委託業者			
なし			
同種・同規模工事			
次のすべてに該当する工事			
① 発注者	国、地方公共団体、建設業法施行令第42条に規定する公共法人、建設業法施行規則第18条に定める法人、国家公務員共済組合、地方職員共済組合、公立学校共済組合		
② 構造	非木造		
③ 請負金額	2,500万円以上		
④ 種類	新築、改築又は改修工事に伴う管工事		

注 項目及び内容については、適宜、追加・削除すること。

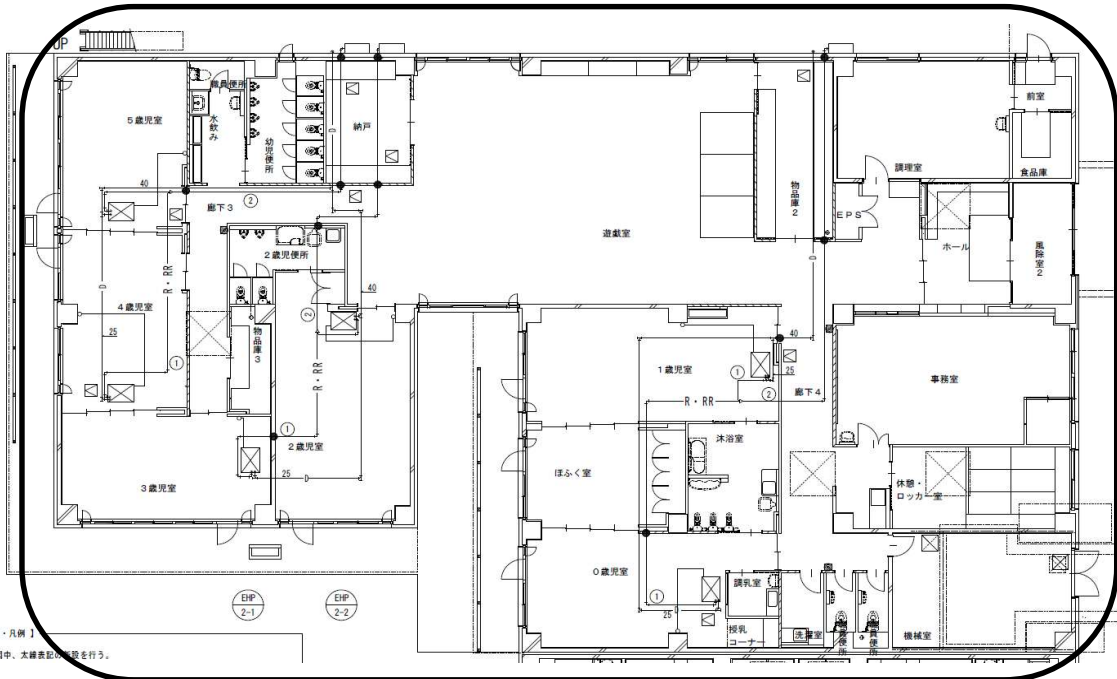
工事概要図

工事名	札幌医科大学保育所空調設備改修工事
-----	-------------------

位置図



平面図



ヒートポンプエアコン6台設

工事概要図

I 工事概要

- 1 工事名 札幌医科大学保育所空調設備改修工事
- 2 工事場所 札幌市中央区南2条西18丁目
- 3 建物概要 ・体育館、リハビリ実習施設及び保育所 (SRC、RC造・地上2階・4004.28㎡)
- 4 工事内容 ・札幌医科大学保育所の空調設備改修工事
0～5歳児室にヒートポンプエアコンを各1台計6台設置する。
- 5 工期 契約締結日の翌日～令和9年3月19日

II 配置図

