

科目別評価表（保健医療学部：実習）

番号	科目名	教員名	非常勤講師名	学年	学期	回答者数
3301	成人看護実習1	城丸 瑞恵	-	3	後期	38

	問1	問2	問3	問4	問5	問6	問7	問8	問9	問10	問11	問12
科目平均	4.9	4.9	4.8	4.7	4.9	4.7	4.9	4.8	5.0	4.6	4.9	4.9
非常に良い	35	34	33	30	36	30	35	31	37	29	32	32
良い	3	4	4	6	2	5	3	5	1	2	5	3
普通	0	0	1	2	0	3	0	2	0	7	0	0
やや劣る	0	0	0	0	0	0	0	0	0	0	0	0
よくない	0	0	0	0	0	0	0	0	0	0	0	0
その他	0	0	0	0	0	0	0	0	0	0	1	3

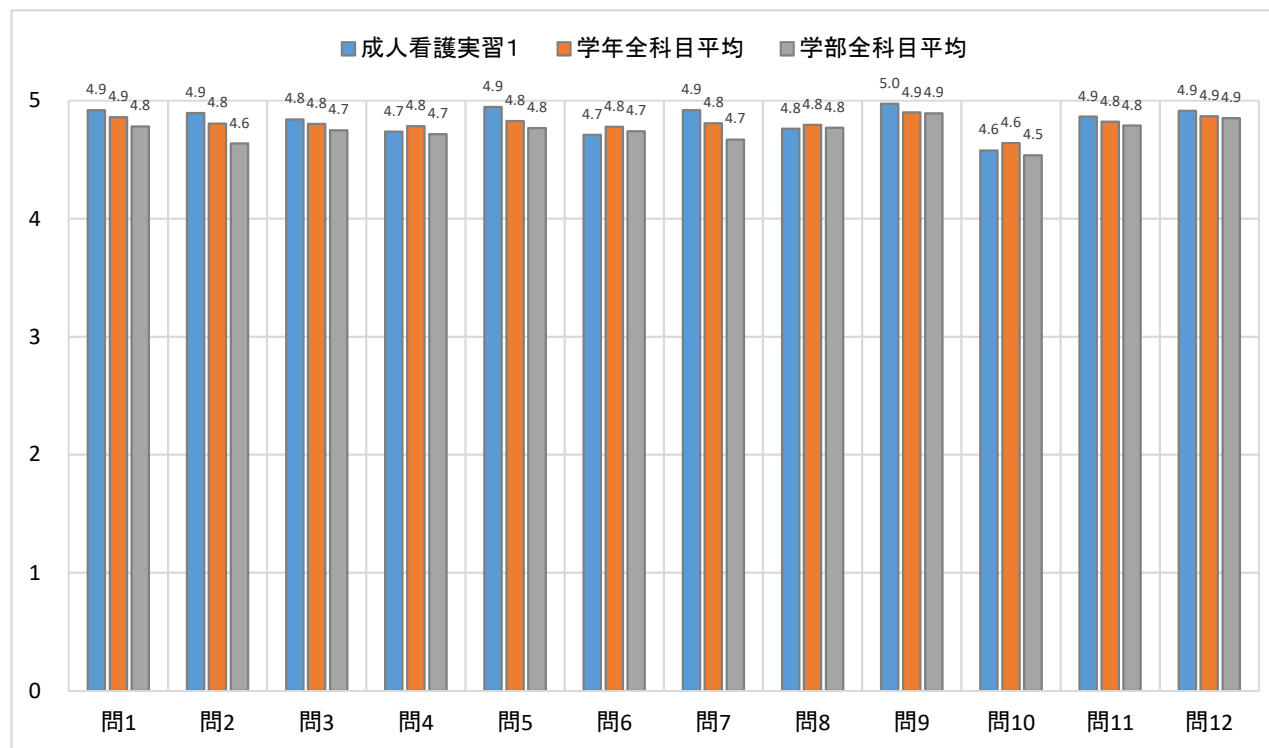
学年全科目平均	4.9	4.8	4.8	4.8	4.8	4.8	4.8	4.8	4.9	4.6	4.8	4.9
学部全科目平均	4.8	4.6	4.7	4.7	4.8	4.7	4.7	4.8	4.9	4.5	4.8	4.9

質問項目（保健医療学部実習科目）

- 問1 実習の目的は明確であった。
- 問2 実習開始前に十分な説明や指導があった。
- 問3 実習内容は適切なレベルに設定されていた。
- 問4 実習施設では自由に質問や相談ができ、明確な回答が得られた。
- 問5 実習に対する教員の熱意が感じられた。
- 問6 実習に対する実習指導者の熱意が感じられた。
- 問7 教員から十分な指導が得られた。
- 問8 実習指導者から十分な指導が得られた。
- 問9 実習でしか学べなかったことを学んだ。
- 問10 実習中のレポートや課題は適当な量だった。
- 問11 実習施設は実習に適していた。
- 問12 総合的にみて、この実習は有益であった。

【回答選択肢】

- 5 非常に良い(強くそう思う)
- 4 よい(そう思う)
- 3 普通(どちらとも言えない)
- 2 やや劣る(そう思わない)
- 1 よくない(全くそう思わない)



科目別評価表（保健医療学部：実習）

番号	科目名	教員名	非常勤講師名	学年	学期	回答者数
3302	成人看護実習2	城丸 瑞恵	-	3	後期	44

	問1	問2	問3	問4	問5	問6	問7	問8	問9	問10	問11	問12
科目平均	4.9	4.8	4.7	4.8	4.8	4.8	4.7	4.8	4.9	4.5	4.9	4.9
非常に良い	39	38	35	38	38	37	36	38	41	29	39	39
良い	5	4	6	5	5	5	6	5	3	8	4	5
普通	0	2	3	1	1	1	1	0	0	6	1	0
やや劣る	0	0	0	0	0	1	0	1	0	1	0	0
よくない	0	0	0	0	0	0	1	0	0	0	0	0
その他	0	0	0	0	0	0	0	0	0	0	0	0

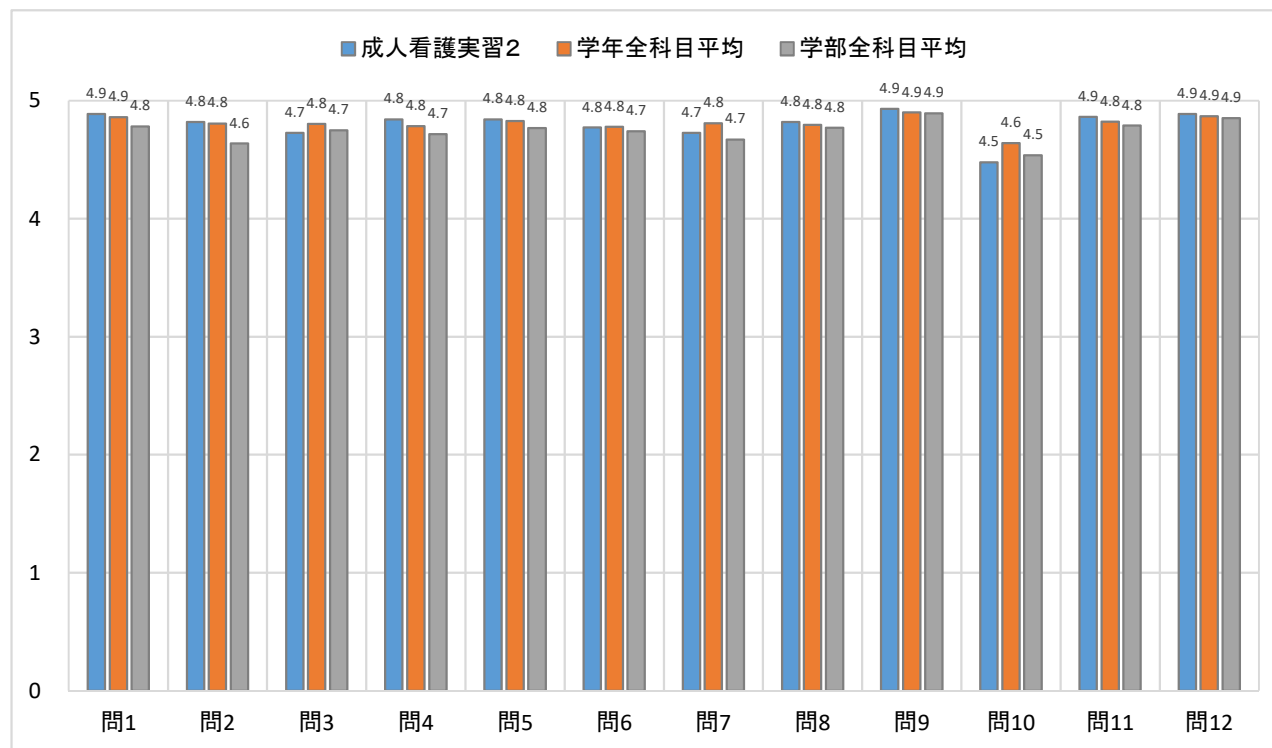
学年全科目平均	4.9	4.8	4.8	4.8	4.8	4.8	4.8	4.8	4.9	4.6	4.8	4.9
学部全科目平均	4.8	4.6	4.7	4.7	4.8	4.7	4.7	4.8	4.9	4.5	4.8	4.9

質問項目（保健医療学部実習科目）

- 問1 実習の目的は明確であった。
- 問2 実習開始前に十分な説明や指導があった。
- 問3 実習内容は適切なレベルに設定されていた。
- 問4 実習施設では自由に質問や相談ができ、明確な回答が得られた。
- 問5 実習に対する教員の熱意が感じられた。
- 問6 実習に対する実習指導者の熱意が感じられた。
- 問7 教員から十分な指導が得られた。
- 問8 実習指導者から十分な指導が得られた。
- 問9 実習でしか学べなかったことを学んだ。
- 問10 実習中のレポートや課題は適当な量だった。
- 問11 実習施設は実習に適していた。
- 問12 総合的にみて、この実習は有益であった。

【回答選択肢】

- 5 非常に良い(強くそう思う)
- 4 よい(そう思う)
- 3 普通(どちらとも言えない)
- 2 やや劣る(そう思わない)
- 1 よくない(全くそう思わない)



科目別評価表（保健医療学部：実習）

番号	科目名	教員名	非常勤講師名	学年	学期	回答者数
3303	老年看護実習1	長谷川 真澄	-	3	後期	47

	問1	問2	問3	問4	問5	問6	問7	問8	問9	問10	問11	問12
科目平均	4.8	4.9	4.9	4.8	4.8	4.8	4.8	4.7	4.9	4.8	4.9	4.9
非常に良い	40	43	43	38	37	39	39	37	42	39	41	40
良い	6	3	4	8	10	6	6	9	4	7	5	3
普通	1	1	0	0	0	1	2	0	1	1	1	1
やや劣る	0	0	0	1	0	1	0	1	0	0	0	0
よくない	0	0	0	0	0	0	0	0	0	0	0	0
その他	0	0	0	0	0	0	0	0	0	0	0	3

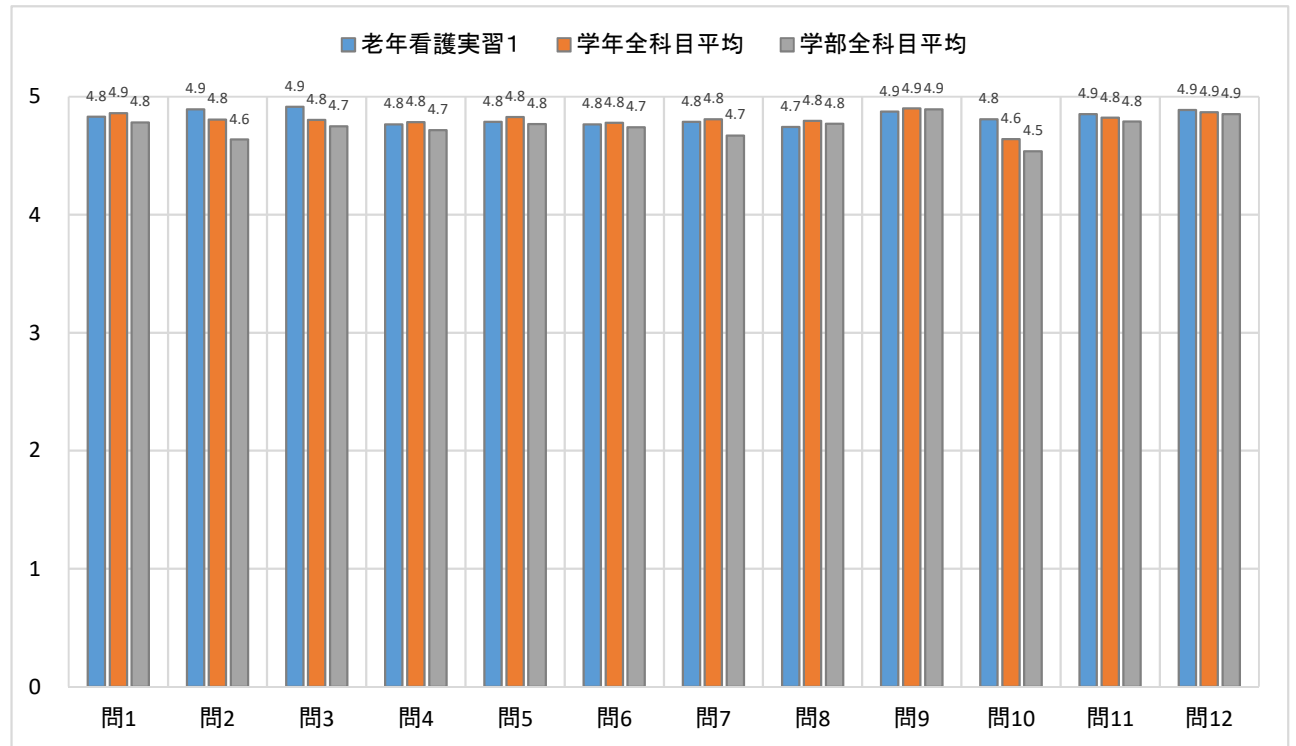
学年全科目平均	4.9	4.8	4.8	4.8	4.8	4.8	4.8	4.8	4.9	4.6	4.8	4.9
学部全科目平均	4.8	4.6	4.7	4.7	4.8	4.7	4.7	4.8	4.9	4.5	4.8	4.9

質問項目（保健医療学部実習科目）

- 問1 実習の目的は明確であった。
- 問2 実習開始前に十分な説明や指導があった。
- 問3 実習内容は適切なレベルに設定されていた。
- 問4 実習施設では自由に質問や相談ができ、明確な回答が得られた。
- 問5 実習に対する教員の熱意が感じられた。
- 問6 実習に対する実習指導者の熱意が感じられた。
- 問7 教員から十分な指導が得られた。
- 問8 実習指導者から十分な指導が得られた。
- 問9 実習でしか学べなかったことを学んだ。
- 問10 実習中のレポートや課題は適当な量だった。
- 問11 実習施設は実習に適していた。
- 問12 総合的にみて、この実習は有益であった。

【回答選択肢】

- 5 非常に良い(強くそう思う)
- 4 よい(そう思う)
- 3 普通(どちらとも言えない)
- 2 やや劣る(そう思わない)
- 1 よくない(全くそう思わない)



科目別評価表 (保健医療学部：実習)

番号	科目名	教員名	非常勤講師名	学年	学期	回答者数
3304	老年看護実習2	長谷川 真澄	-	3	後期	45

	問1	問2	問3	問4	問5	問6	問7	問8	問9	問10	問11	問12
科目平均	4.9	4.9	5.0	4.9	5.0	4.9	5.0	5.0	5.0	4.8	4.9	5.0
非常に良い	42	42	43	41	44	42	45	43	44	37	42	42
良い	3	3	2	4	1	3	0	2	1	6	1	1
普通	0	0	0	0	0	0	0	0	0	2	1	0
やや劣る	0	0	0	0	0	0	0	0	0	0	0	0
よくない	0	0	0	0	0	0	0	0	0	0	0	0
その他	0	0	0	0	0	0	0	0	0	0	1	2

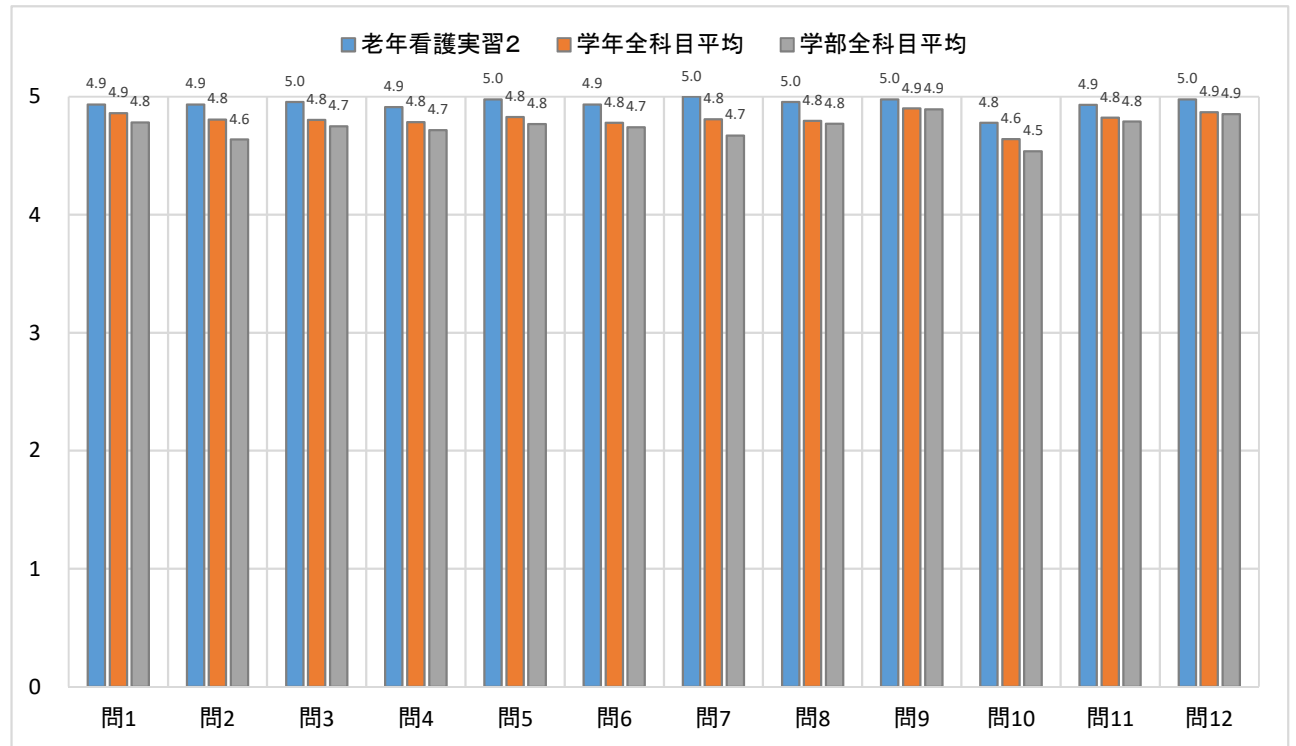
学年全科目平均	4.9	4.8	4.8	4.8	4.8	4.8	4.8	4.8	4.9	4.6	4.8	4.9
学部全科目平均	4.8	4.6	4.7	4.7	4.8	4.7	4.7	4.8	4.9	4.5	4.8	4.9

質問項目 (保健医療学部実習科目)

- 問1 実習の目的は明確であった。
- 問2 実習開始前に十分な説明や指導があった。
- 問3 実習内容は適切なレベルに設定されていた。
- 問4 実習施設では自由に質問や相談ができ、明確な回答が得られた。
- 問5 実習に対する教員の熱意が感じられた。
- 問6 実習に対する実習指導者の熱意が感じられた。
- 問7 教員から十分な指導が得られた。
- 問8 実習指導者から十分な指導が得られた。
- 問9 実習でしか学べなかったことを学んだ。
- 問10 実習中のレポートや課題は適当な量だった。
- 問11 実習施設は実習に適していた。
- 問12 総合的にみて、この実習は有益であった。

【回答選択肢】

- 5 非常に良い(強くそう思う)
- 4 よい(そう思う)
- 3 普通(どちらとも言えない)
- 2 やや劣る(そう思わない)
- 1 よくない(全くそう思わない)



科目別評価表（保健医療学部：実習）

番号	科目名	教員名	非常勤講師名	学年	学期	回答者数
3305	小児看護実習	今野 美紀	-	3	後期	45

	問1	問2	問3	問4	問5	問6	問7	問8	問9	問10	問11	問12
科目平均	5.0	4.9	4.9	5.0	4.9	5.0	5.0	5.0	5.0	4.9	5.0	5.0
非常に良い	43	39	42	43	42	44	43	43	44	41	43	44
良い	2	6	3	2	3	1	2	2	1	4	2	1
普通	0	0	0	0	0	0	0	0	0	0	0	0
やや劣る	0	0	0	0	0	0	0	0	0	0	0	0
よくない	0	0	0	0	0	0	0	0	0	0	0	0
その他	0	0	0	0	0	0	0	0	0	0	0	0

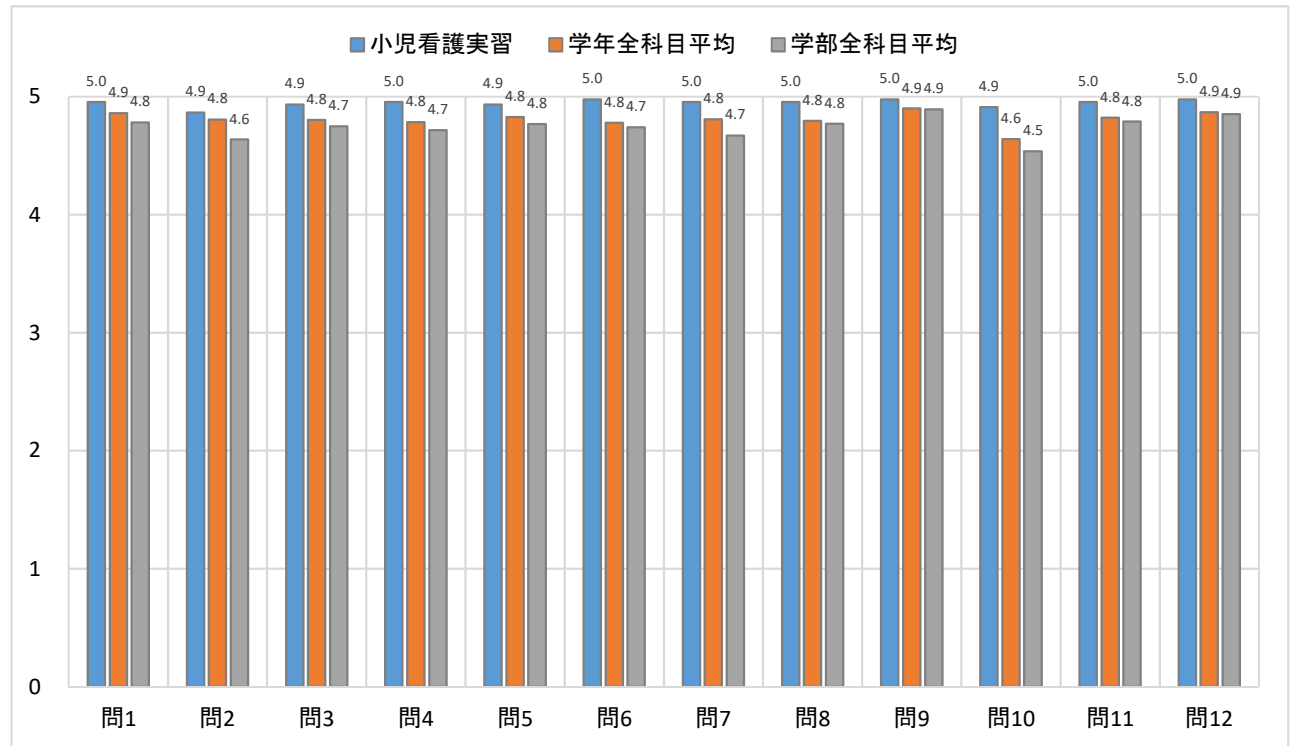
学年全科目平均	4.9	4.8	4.8	4.8	4.8	4.8	4.8	4.8	4.9	4.6	4.8	4.9
学部全科目平均	4.8	4.6	4.7	4.7	4.8	4.7	4.7	4.8	4.9	4.5	4.8	4.9

質問項目（保健医療学部実習科目）

- 問1 実習の目的は明確であった。
- 問2 実習開始前に十分な説明や指導があった。
- 問3 実習内容は適切なレベルに設定されていた。
- 問4 実習施設では自由に質問や相談ができ、明確な回答が得られた。
- 問5 実習に対する教員の熱意が感じられた。
- 問6 実習に対する実習指導者の熱意が感じられた。
- 問7 教員から十分な指導が得られた。
- 問8 実習指導者から十分な指導が得られた。
- 問9 実習でしか学べなかったことを学んだ。
- 問10 実習中のレポートや課題は適当な量だった。
- 問11 実習施設は実習に適していた。
- 問12 総合的にみて、この実習は有益であった。

【回答選択肢】

- 5 非常に良い(強くそう思う)
- 4 よい(そう思う)
- 3 普通(どちらとも言えない)
- 2 やや劣る(そう思わない)
- 1 よくない(全くそう思わない)



科目別評価表（保健医療学部：実習）

番号	科目名	教員名	非常勤講師名	学年	学期	回答者数
3306	母性看護実習	正岡 経子	-	3	後期	46

	問1	問2	問3	問4	問5	問6	問7	問8	問9	問10	問11	問12
科目平均	4.9	4.8	4.8	4.8	4.8	4.9	4.8	4.9	5.0	4.8	4.8	4.9
非常に良い	42	41	39	39	41	42	38	41	45	39	40	43
良い	3	3	6	6	3	4	6	5	0	6	5	2
普通	1	2	1	1	2	0	2	0	1	1	1	0
やや劣る	0	0	0	0	0	0	0	0	0	0	0	1
よくない	0	0	0	0	0	0	0	0	0	0	0	0
その他	0	0	0	0	0	0	0	0	0	0	0	0

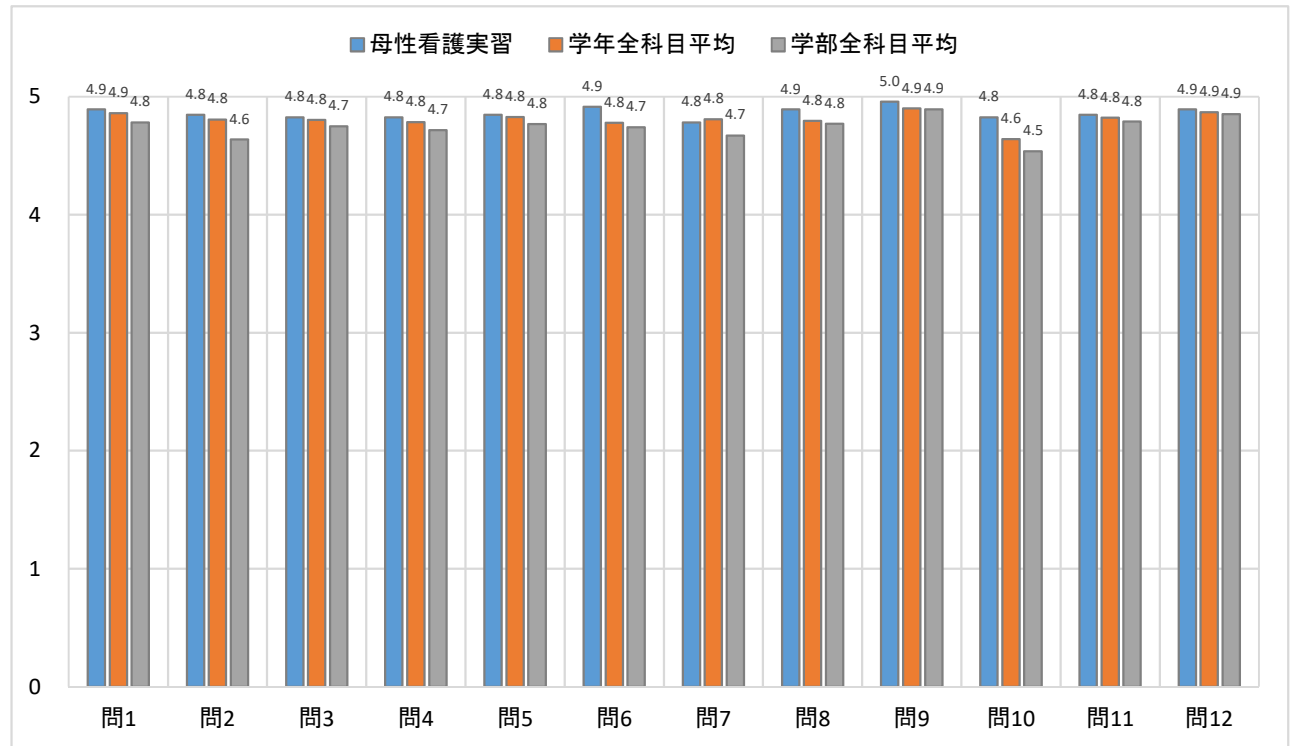
学年全科目平均	4.9	4.8	4.8	4.8	4.8	4.8	4.8	4.8	4.9	4.6	4.8	4.9
学部全科目平均	4.8	4.6	4.7	4.7	4.8	4.7	4.7	4.8	4.9	4.5	4.8	4.9

質問項目（保健医療学部実習科目）

- 問1 実習の目的は明確であった。
- 問2 実習開始前に十分な説明や指導があった。
- 問3 実習内容は適切なレベルに設定されていた。
- 問4 実習施設では自由に質問や相談ができ、明確な回答が得られた。
- 問5 実習に対する教員の熱意が感じられた。
- 問6 実習に対する実習指導者の熱意が感じられた。
- 問7 教員から十分な指導が得られた。
- 問8 実習指導者から十分な指導が得られた。
- 問9 実習でしか学べなかったことを学んだ。
- 問10 実習中のレポートや課題は適当な量だった。
- 問11 実習施設は実習に適していた。
- 問12 総合的にみて、この実習は有益であった。

【回答選択肢】

- 5 非常に良い(強くそう思う)
- 4 よい(そう思う)
- 3 普通(どちらとも言えない)
- 2 やや劣る(そう思わない)
- 1 よくない(全くそう思わない)



科目別評価表（保健医療学部：実習）

番号	科目名	教員名	非常勤講師名	学年	学期	回答者数
3307	在宅看護実習	上田 泉	-	3	後期	36

	問1	問2	問3	問4	問5	問6	問7	問8	問9	問10	問11	問12
科目平均	4.8	4.7	4.8	4.7	4.7	4.6	4.8	4.7	4.8	4.4	4.6	4.7
非常に良い	28	28	29	28	28	26	30	27	32	22	28	29
良い	7	6	6	6	6	8	5	7	3	7	6	5
普通	1	2	1	0	1	0	1	1	0	6	0	1
やや劣る	0	0	0	2	1	2	0	1	1	1	0	1
よくない	0	0	0	0	0	0	0	0	0	0	2	0
その他	0	0	0	0	0	0	0	0	0	0	0	0

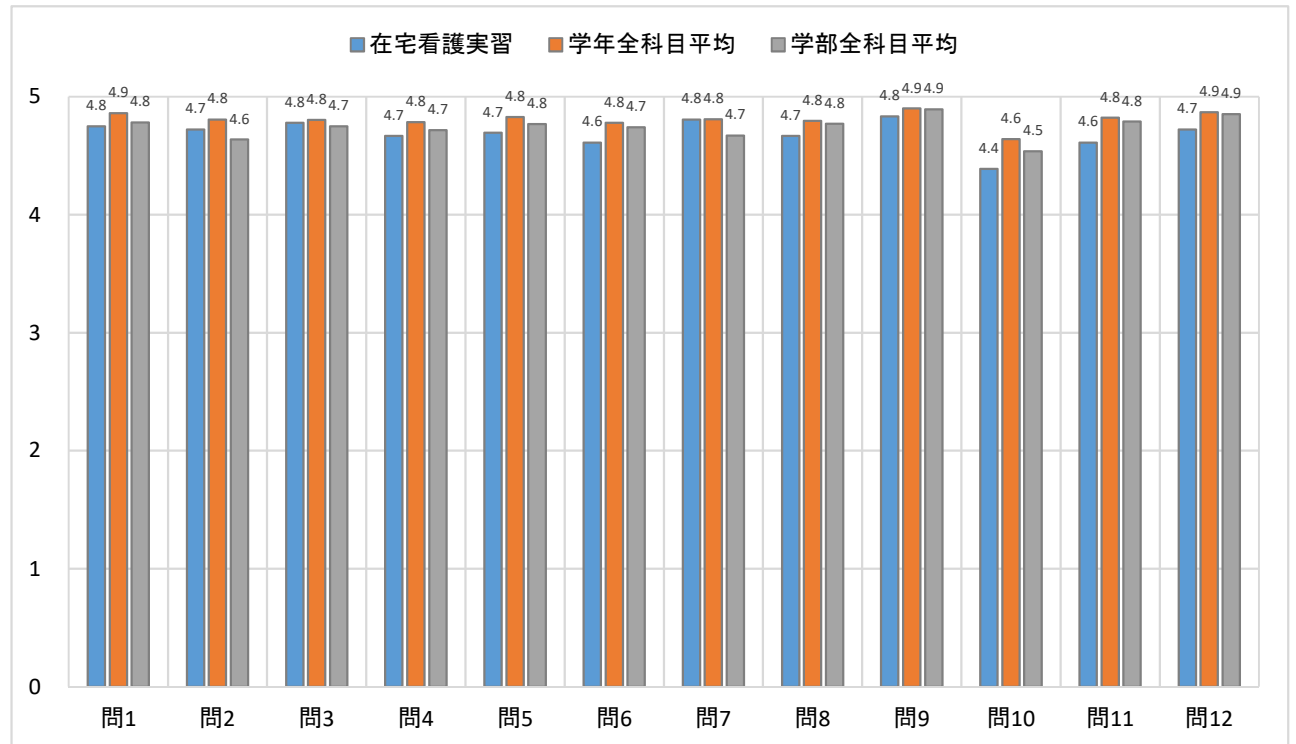
学年全科目平均	4.9	4.8	4.8	4.8	4.8	4.8	4.8	4.8	4.9	4.6	4.8	4.9
学部全科目平均	4.8	4.6	4.7	4.7	4.8	4.7	4.7	4.8	4.9	4.5	4.8	4.9

質問項目（保健医療学部実習科目）

- 問1 実習の目的は明確であった。
- 問2 実習開始前に十分な説明や指導があった。
- 問3 実習内容は適切なレベルに設定されていた。
- 問4 実習施設では自由に質問や相談ができ、明確な回答が得られた。
- 問5 実習に対する教員の熱意が感じられた。
- 問6 実習に対する実習指導者の熱意が感じられた。
- 問7 教員から十分な指導が得られた。
- 問8 実習指導者から十分な指導が得られた。
- 問9 実習でしか学べなかったことを学んだ。
- 問10 実習中のレポートや課題は適当な量だった。
- 問11 実習施設は実習に適していた。
- 問12 総合的にみて、この実習は有益であった。

【回答選択肢】

- 5 非常に良い(強くそう思う)
- 4 よい(そう思う)
- 3 普通(どちらとも言えない)
- 2 やや劣る(そう思わない)
- 1 よくない(全くそう思わない)



科目別評価表（保健医療学部：実習）

番号	科目名	教員名	非常勤講師名	学年	学期	回答者数
3309	臨床実習2(作業)	太田 久晶	-	3	後期	20

	問1	問2	問3	問4	問5	問6	問7	問8	問9	問10	問11	問12
科目平均	4.5	4.1	4.0	4.3	4.3	4.2	4.2	4.2	4.4	3.9	4.4	4.4
非常に良い	11	4	6	10	8	8	6	8	10	6	9	9
良い	8	13	8	7	10	9	11	10	9	7	9	9
普通	1	3	6	2	2	2	3	1	0	5	2	1
やや劣る	0	0	0	0	0	0	0	0	1	2	0	0
よくない	0	0	0	1	0	1	0	1	0	0	0	0
その他	0	0	0	0	0	0	0	0	0	0	0	1

学年全科目平均	4.9	4.8	4.8	4.8	4.8	4.8	4.8	4.8	4.9	4.6	4.8	4.9
学部全科目平均	4.8	4.6	4.7	4.7	4.8	4.7	4.7	4.8	4.9	4.5	4.8	4.9

質問項目（保健医療学部実習科目）

- 問1 実習の目的は明確であった。
- 問2 実習開始前に十分な説明や指導があった。
- 問3 実習内容は適切なレベルに設定されていた。
- 問4 実習施設では自由に質問や相談ができ、明確な回答が得られた。
- 問5 実習に対する教員の熱意が感じられた。
- 問6 実習に対する実習指導者の熱意が感じられた。
- 問7 教員から十分な指導が得られた。
- 問8 実習指導者から十分な指導が得られた。
- 問9 実習でしか学べなかったことを学んだ。
- 問10 実習中のレポートや課題は適当な量だった。
- 問11 実習施設は実習に適していた。
- 問12 総合的にみて、この実習は有益であった。

【回答選択肢】

- 5 非常に良い(強くそう思う)
- 4 よい(そう思う)
- 3 普通(どちらとも言えない)
- 2 やや劣る(そう思わない)
- 1 よくない(全くそう思わない)

