

科目別評価表(保健医療学部：実習)

番号	科目名	教員名	非常勤講師名	学年	学期	回答者数	印刷番号
3401	看護統合実習	大日向輝美	-	4	前期	38	1

	質問1	質問2	質問3	質問4	質問5	質問6	質問7	質問8	質問9	質問10	質問11	質問12
科目平均	4.7	4.5	4.6	4.7	4.5	4.6	4.4	4.8	4.8	4.7	4.7	4.7
回答数(よくない)	0	0	0	0	0	0	1	0	0	0	0	0
回答数(やや劣る)	0	1	1	1	1	0	1	0	0	0	0	0
回答数(普通)	3	4	2	3	3	2	6	1	0	2	2	2
回答数(よい)	7	9	7	4	10	10	5	6	6	9	6	6
回答数(非常に良い)	28	24	28	30	24	26	25	31	32	27	30	30

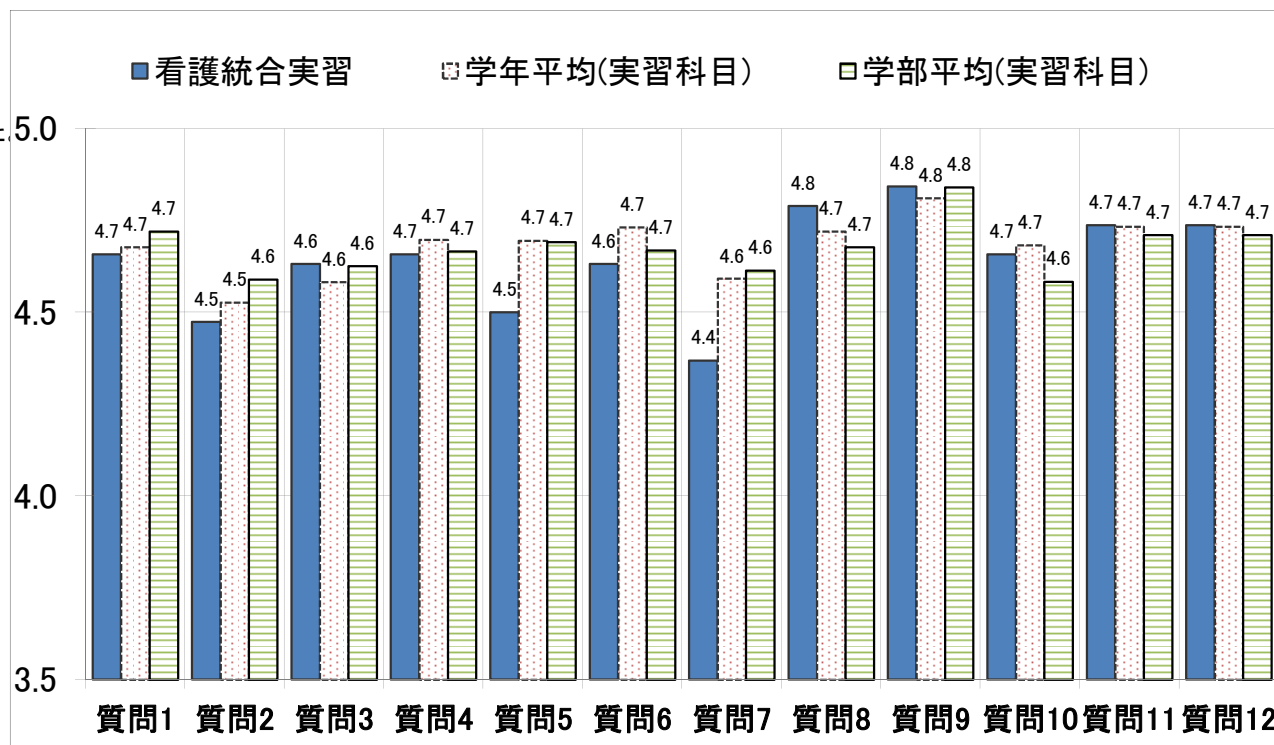
学年全科目平均	4.7	4.5	4.6	4.7	4.7	4.7	4.6	4.7	4.8	4.7	4.7	4.7
学部全科目平均	4.7	4.6	4.6	4.7	4.7	4.7	4.6	4.7	4.8	4.6	4.7	4.7

質問項目(保健医療学部実習科目)

- 問1 実習の目的は明確であった。
- 問2 実習開始前に十分な説明や指導があった。
- 問3 実習内容は適切なレベルに設定されていた。
- 問4 実習施設では自由に質問や相談ができ、明確な回答が得られた。
- 問5 実習に対する教員の熱意が感じられた。
- 問6 実習に対する実習指導者の熱意が感じられた。
- 問7 教員から十分な指導が得られた。
- 問8 実習指導者から十分な指導が得られた。
- 問9 実習でしか学べなかったことを学んだ。
- 問10 実習中のレポートや課題は適当な量だった。
- 問11 実習施設は実習に適していた。
- 問12 総合的にみて、この実習は有益であった。

【回答選択肢】

- 5. 非常によい(強くそう思う)
- 4. よい(そう思う)
- 3. 普通(どちらとも言えない)
- 2. やや劣る(そう思わない)
- 1. よくない(全くそう思わない)



*回答者数が10名以上の科目のみ集計

科目別評価表(保健医療学部：実習)

番号	科目名	教員名	非常勤講師名	学年	学期	回答者数	印刷番号
3405	臨床実習4(理学)	片寄正樹	-	4	前期	17	2

	質問1	質問2	質問3	質問4	質問5	質問6	質問7	質問8	質問9	質問10	質問11	質問12
科目平均	4.2	3.9	3.8	4.5	4.6	4.6	4.1	4.6	4.8	4.3	4.5	4.5
回答数(よくない)	0	0	1	0	0	0	0	0	0	0	0	0
回答数(やや劣る)	1	1	0	0	0	0	0	0	0	0	0	0
回答数(普通)	2	3	4	1	1	1	4	1	0	3	0	0
回答数(よい)	6	9	9	7	5	5	8	5	4	6	8	8
回答数(非常に良い)	8	4	3	9	11	11	5	11	13	8	9	9

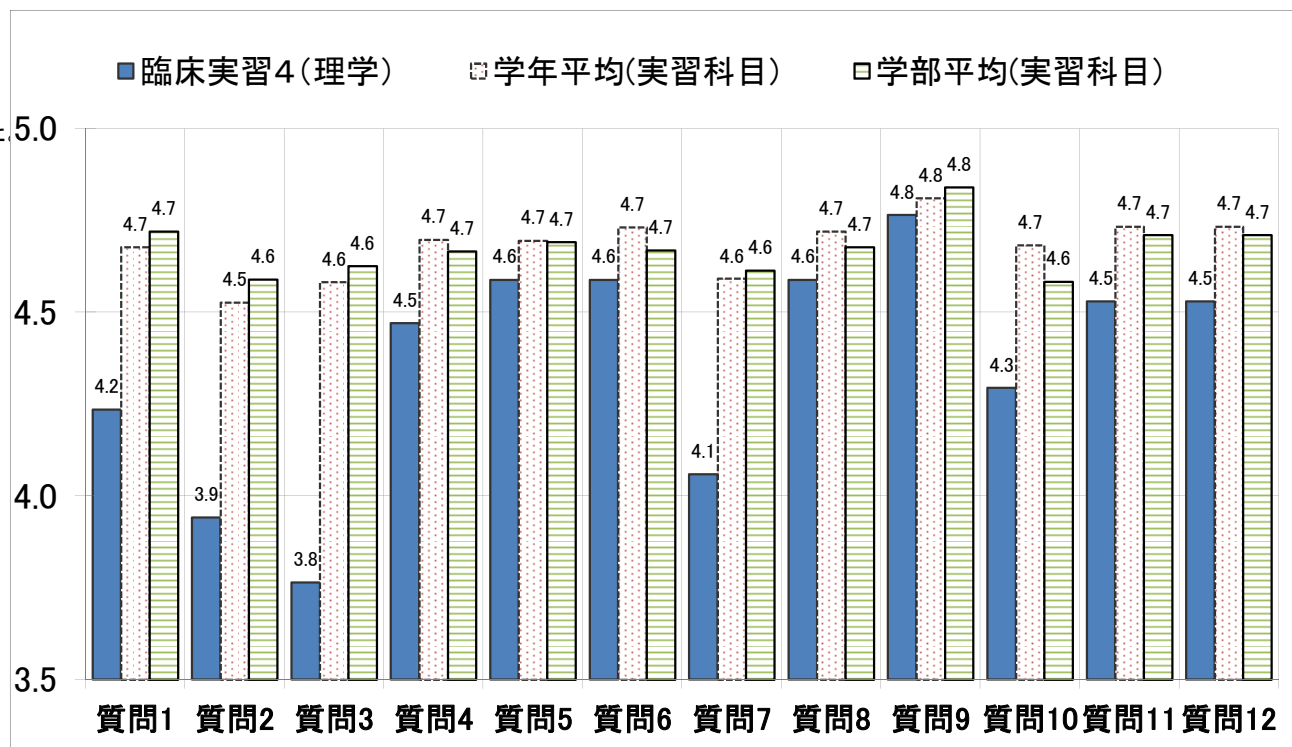
学年全科目平均	4.7	4.5	4.6	4.7	4.7	4.7	4.6	4.7	4.8	4.7	4.7	4.7
学部全科目平均	4.7	4.6	4.6	4.7	4.7	4.7	4.6	4.7	4.8	4.6	4.7	4.7

質問項目(保健医療学部実習科目)

- 問1 実習の目的は明確であった。
- 問2 実習開始前に十分な説明や指導があった。
- 問3 実習内容は適切なレベルに設定されていた。
- 問4 実習施設では自由に質問や相談ができ、明確な回答が得られた。
- 問5 実習に対する教員の熱意が感じられた。
- 問6 実習に対する実習指導者の熱意が感じられた。
- 問7 教員から十分な指導が得られた。
- 問8 実習指導者から十分な指導が得られた。
- 問9 実習でしか学べなかったことを学んだ。
- 問10 実習中のレポートや課題は適当な量だった。
- 問11 実習施設は実習に適していた。
- 問12 総合的にみて、この実習は有益であった。

【回答選択肢】

- 5. 非常によい(強くそう思う)
- 4. よい(そう思う)
- 3. 普通(どちらとも言えない)
- 2. やや劣る(そう思わない)
- 1. よくない(全くそう思わない)



*回答者数が10名以上の科目のみ集計

科目別評価表(保健医療学部：実習)

番号	科目名	教員名	非常勤講師名	学年	学期	回答者数	印刷番号
3406	総合臨床実習1	中村裕二	-	4	前期	17	3

	質問1	質問2	質問3	質問4	質問5	質問6	質問7	質問8	質問9	質問10	質問11	質問12
科目平均	4.6	4.6	4.6	4.7	4.9	4.8	4.8	4.8	4.8	4.7	4.7	4.7
回答数(よくない)	0	0	0	0	0	0	0	0	0	0	0	0
回答数(やや劣る)	0	0	0	1	0	0	0	0	1	0	0	0
回答数(普通)	1	1	1	0	0	0	0	0	0	1	2	2
回答数(よい)	4	5	4	2	2	4	4	3	1	3	1	1
回答数(非常に良い)	12	11	12	14	15	13	13	14	15	13	14	14

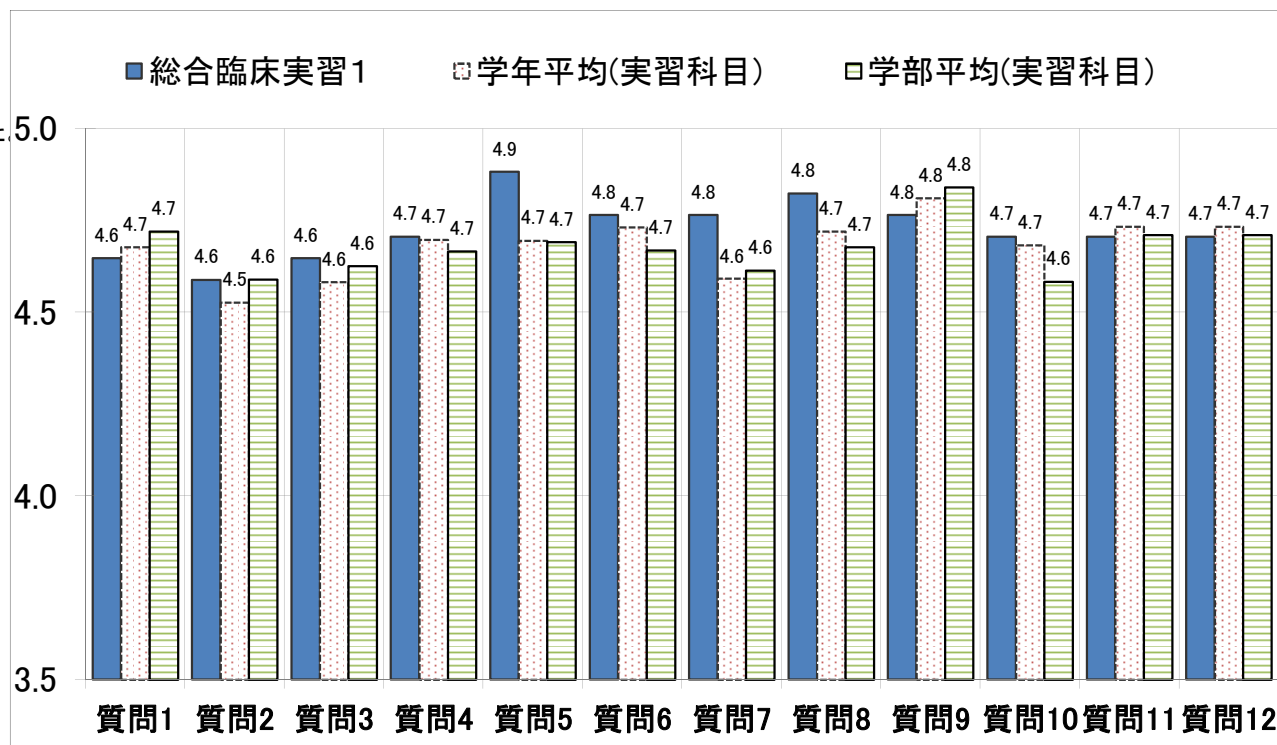
学年全科目平均	4.7	4.5	4.6	4.7	4.7	4.7	4.6	4.7	4.8	4.7	4.7	4.7
学部全科目平均	4.7	4.6	4.6	4.7	4.7	4.7	4.6	4.7	4.8	4.6	4.7	4.7

質問項目(保健医療学部実習科目)

- 問1 実習の目的は明確であった。
- 問2 実習開始前に十分な説明や指導があった。
- 問3 実習内容は適切なレベルに設定されていた。
- 問4 実習施設では自由に質問や相談ができ、明確な回答が得られた。
- 問5 実習に対する教員の熱意が感じられた。
- 問6 実習に対する実習指導者の熱意が感じられた。
- 問7 教員から十分な指導が得られた。
- 問8 実習指導者から十分な指導が得られた。
- 問9 実習でしか学べなかったことを学んだ。
- 問10 実習中のレポートや課題は適当な量だった。
- 問11 実習施設は実習に適していた。
- 問12 総合的にみて、この実習は有益であった。

【回答選択肢】

- 5. 非常によい(強くそう思う)
- 4. よい(そう思う)
- 3. 普通(どちらとも言えない)
- 2. やや劣る(そう思わない)
- 1. よくない(全くそう思わない)



*回答者数が10名以上の科目のみ集計

科目別評価表(保健医療学部：実習)

番号	科目名	教員名	非常勤講師名	学年	学期	回答者数	印刷番号
3407	総合臨床実習2	中村裕二	-	4	前期	16	4

	質問1	質問2	質問3	質問4	質問5	質問6	質問7	質問8	質問9	質問10	質問11	質問12
科目平均	4.9	4.8	4.8	4.9	4.9	4.9	4.9	4.9	4.9	4.9	4.9	4.9
回答数(よくない)	0	0	0	0	0	0	0	0	0	0	0	0
回答数(やや劣る)	0	0	0	0	0	0	0	0	0	0	0	0
回答数(普通)	0	0	0	0	0	0	0	0	0	0	0	0
回答数(よい)	2	3	3	2	2	1	1	2	2	2	1	1
回答数(非常に良い)	14	13	13	14	14	15	15	14	14	14	15	15

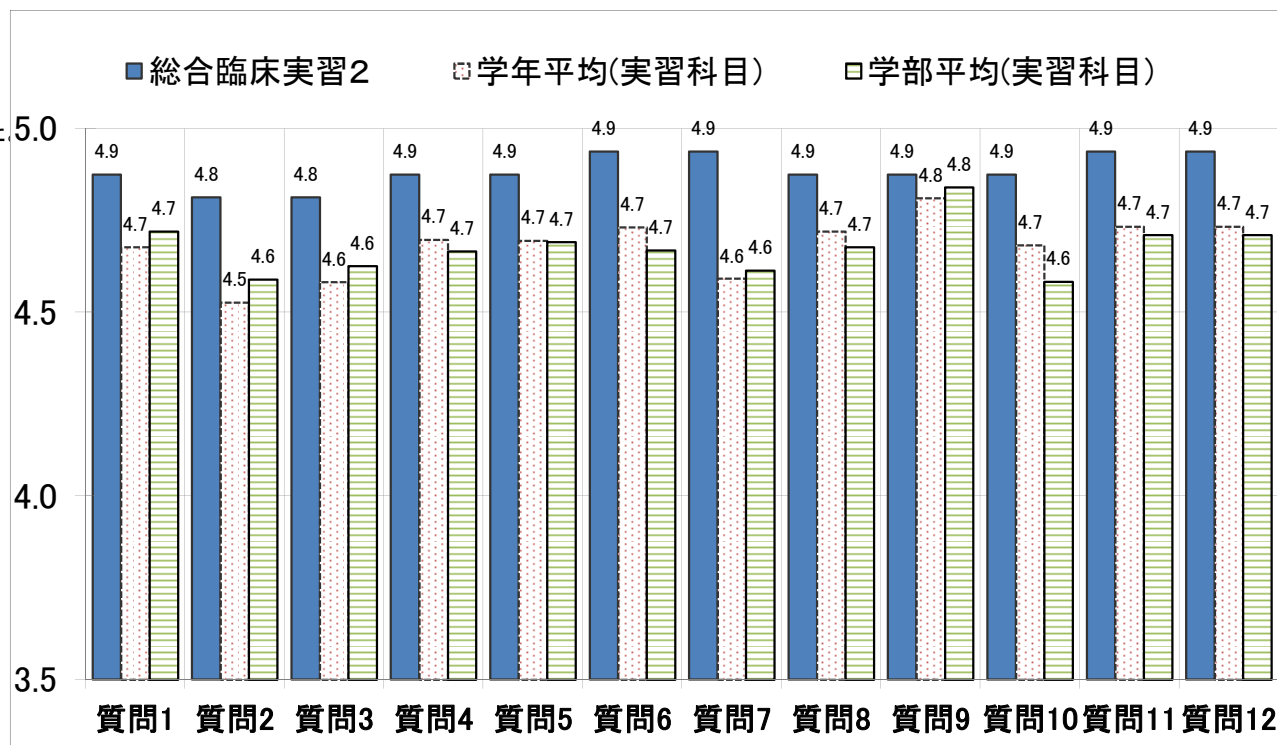
学年全科目平均	4.7	4.5	4.6	4.7	4.7	4.7	4.6	4.7	4.8	4.7	4.7	4.7
学部全科目平均	4.7	4.6	4.6	4.7	4.7	4.7	4.6	4.7	4.8	4.6	4.7	4.7

質問項目(保健医療学部実習科目)

- 問1 実習の目的は明確であった。
- 問2 実習開始前に十分な説明や指導があった。
- 問3 実習内容は適切なレベルに設定されていた。
- 問4 実習施設では自由に質問や相談ができ、明確な回答が得られた。
- 問5 実習に対する教員の熱意が感じられた。
- 問6 実習に対する実習指導者の熱意が感じられた。
- 問7 教員から十分な指導が得られた。
- 問8 実習指導者から十分な指導が得られた。
- 問9 実習でしか学べなかったことを学んだ。
- 問10 実習中のレポートや課題は適当な量だった。
- 問11 実習施設は実習に適していた。
- 問12 総合的にみて、この実習は有益であった。

【回答選択肢】

- 5. 非常によい(強くそう思う)
- 4. よい(そう思う)
- 3. 普通(どちらとも言えない)
- 2. やや劣る(そう思わない)
- 1. よくない(全くそう思わない)



*回答者数が10名以上の科目のみ集計

科目別評価表(保健医療学部：実習)

番号	科目名	教員名	非常勤講師名	学年	学期	回答者数	印刷番号
3408	総合臨床実習3	中村裕二	-	4	前期	15	5

	質問1	質問2	質問3	質問4	質問5	質問6	質問7	質問8	質問9	質問10	質問11	質問12
科目平均	4.8	4.6	4.7	4.7	4.5	4.7	4.6	4.6	4.8	4.7	4.7	4.7
回答数(よくない)	0	0	0	0	0	0	0	0	0	0	0	0
回答数(やや劣る)	0	0	0	0	0	0	0	0	0	0	0	0
回答数(普通)	0	0	0	0	0	0	0	1	0	0	1	1
回答数(よい)	3	6	5	4	7	4	6	4	3	4	3	3
回答数(非常に良い)	12	9	10	11	8	11	9	10	12	10	11	11

学年全科目平均	4.7	4.5	4.6	4.7	4.7	4.7	4.6	4.7	4.8	4.7	4.7	4.7
学部全科目平均	4.7	4.6	4.6	4.7	4.7	4.7	4.6	4.7	4.8	4.6	4.7	4.7

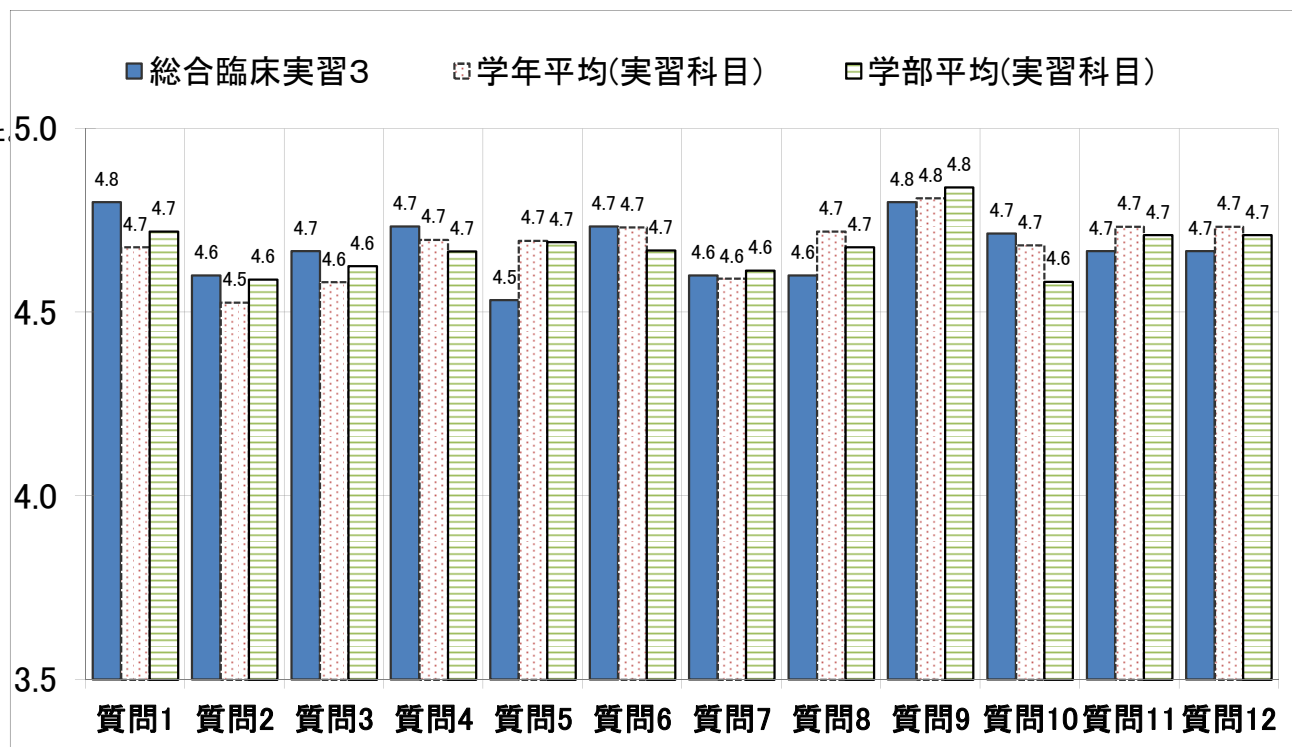
質問項目(保健医療学部実習科目)

- 問1 実習の目的は明確であった。
 問2 実習開始前に十分な説明や指導があった。
 問3 実習内容は適切なレベルに設定されていた。
 問4 実習施設では自由に質問や相談ができ、明確な回答が得られた。
 問5 実習に対する教員の熱意が感じられた。
 問6 実習に対する実習指導者の熱意が感じられた。
 問7 教員から十分な指導が得られた。
 問8 実習指導者から十分な指導が得られた。
 問9 実習でしか学べなかったことを学んだ。
 問10 実習中のレポートや課題は適当な量だった。
 問11 実習施設は実習に適していた。
 問12 総合的にみて、この実習は有益であった。

【回答選択肢】

5. 非常によい(強くそう思う)
 4. よい(そう思う)
 3. 普通(どちらとも言えない)
 2. やや劣る(そう思わない)
 1. よくない(全くそう思わない)

*回答者数が10名以上の科目のみ集計



科目別評価表(保健医療学部：実習)

番号	科目名	教員名	非常勤講師名	学年	学期	回答者数	印刷番号
2424	看護研究2	澤田いずみ	—	4	後期	20	18

	質問1	質問2	質問3	質問4	質問5	質問6	質問7	質問8	質問9	質問10	質問11	質問12
科目平均	4.6	4.5	4.6	4.6	4.6	4.6	4.5	4.5	4.7	4.6	4.6	4.6
回答数(よくない)	0	0	0	0	0	0	0	0	0	0	0	0
回答数(やや劣る)	0	0	0	0	0	0	0	0	0	0	0	0
回答数(普通)	2	4	2	2	3	3	3	4	2	2	2	2
回答数(よい)	5	3	4	5	3	3	4	3	3	4	4	4
回答数(非常に良い)	13	13	14	13	14	14	13	13	15	14	14	14

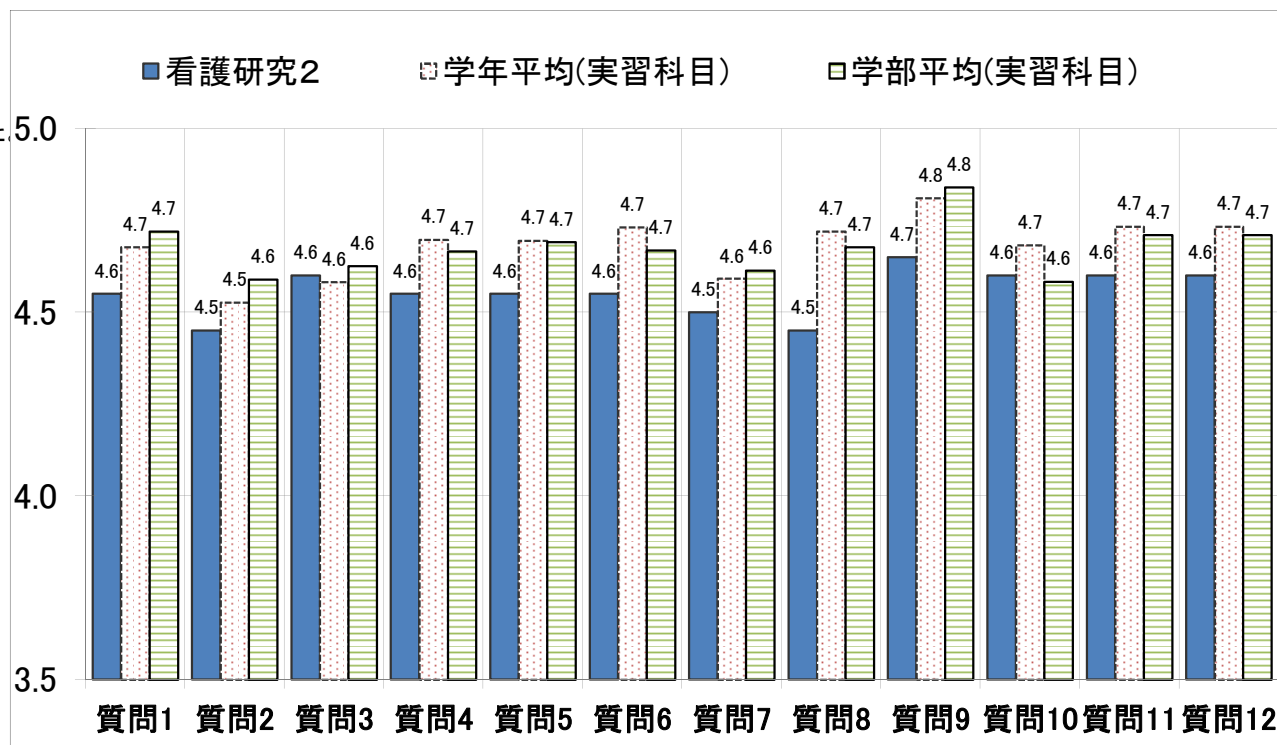
学年全科目平均	4.7	4.5	4.6	4.7	4.7	4.7	4.6	4.7	4.8	4.7	4.7	4.7
学部全科目平均	4.7	4.6	4.6	4.7	4.7	4.7	4.6	4.7	4.8	4.6	4.7	4.7

質問項目(保健医療学部実習科目)

- 問1 実習の目的は明確であった。
- 問2 実習開始前に十分な説明や指導があった。
- 問3 実習内容は適切なレベルに設定されていた。
- 問4 実習施設では自由に質問や相談ができ、明確な回答が得られた。
- 問5 実習に対する教員の熱意が感じられた。
- 問6 実習に対する実習指導者の熱意が感じられた。
- 問7 教員から十分な指導が得られた。
- 問8 実習指導者から十分な指導が得られた。
- 問9 実習でしか学べなかったことを学んだ。
- 問10 実習中のレポートや課題は適当な量だった。
- 問11 実習施設は実習に適していた。
- 問12 総合的にみて、この実習は有益であった。

【回答選択肢】

- 5. 非常によい(強くそう思う)
- 4. よい(そう思う)
- 3. 普通(どちらとも言えない)
- 2. やや劣る(そう思わない)
- 1. よくない(全くそう思わない)



*回答者数が10名以上の科目のみ集計

科目別評価表(保健医療学部：実習)

番号	科目名	教員名	非常勤講師名	学年	学期	回答者数	印刷番号
3400	精神看護実習	吉野淳一	-	4	後期	45	20

	質問1	質問2	質問3	質問4	質問5	質問6	質問7	質問8	質問9	質問10	質問11	質問12
科目平均	5.0	4.8	5.0	4.9	4.9	4.9	4.9	4.9	5.0	4.9	5.0	5.0
回答数(よくない)	0	0	0	0	0	0	0	0	0	0	0	0
回答数(やや劣る)	0	1	0	0	0	0	0	0	0	0	0	0
回答数(普通)	0	2	0	1	0	1	1	1	0	0	0	0
回答数(よい)	1	1	2	3	3	2	2	2	1	3	2	2
回答数(非常に良い)	44	41	43	41	42	42	42	42	44	42	43	43

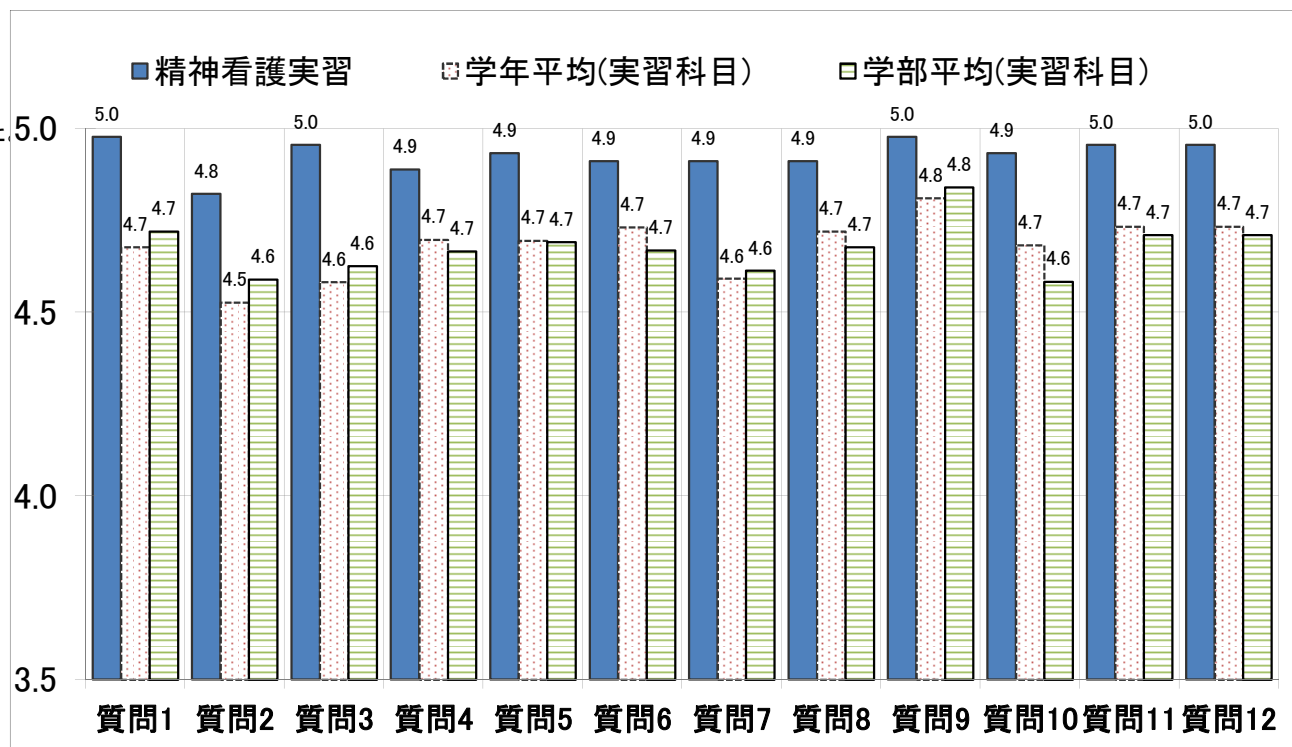
学年全科目平均	4.7	4.5	4.6	4.7	4.7	4.7	4.6	4.7	4.8	4.7	4.7	4.7
学部全科目平均	4.7	4.6	4.6	4.7	4.7	4.7	4.6	4.7	4.8	4.6	4.7	4.7

質問項目(保健医療学部実習科目)

- 問1 実習の目的は明確であった。
- 問2 実習開始前に十分な説明や指導があった。
- 問3 実習内容は適切なレベルに設定されていた。
- 問4 実習施設では自由に質問や相談ができ、明確な回答が得られた。
- 問5 実習に対する教員の熱意が感じられた。
- 問6 実習に対する実習指導者の熱意が感じられた。
- 問7 教員から十分な指導が得られた。
- 問8 実習指導者から十分な指導が得られた。
- 問9 実習でしか学べなかったことを学んだ。
- 問10 実習中のレポートや課題は適当な量だった。
- 問11 実習施設は実習に適していた。
- 問12 総合的にみて、この実習は有益であった。

【回答選択肢】

- 5. 非常によい(強くそう思う)
- 4. よい(そう思う)
- 3. 普通(どちらとも言えない)
- 2. やや劣る(そう思わない)
- 1. よくない(全くそう思わない)



*回答者数が10名以上の科目のみ集計