

保健医療学部 4学年(実習)

【質問項目(実習科目)】

- 問1 実習の目的は明確であった。
- 問2 実習開始前に十分な説明や指導があった。
- 問3 実習内容は適切なレベルに設定されていた。
- 問4 実習施設では自由に質問や相談ができ、明確な回答が得られた。
- 問5 実習に対する教員の熱意が感じられた。
- 問6 実習に対する実習指導者の熱意が感じられた。
- 問7 教員から十分な指導が得られた。
- 問8 実習指導者から十分な指導が得られた。
- 問9 実習でしか学べなかったことを学んだ。
- 問10 実習中のレポートや課題は適当な量だった。
- 問11 実習施設は実習に適していた。
- 問12 総合的にみて、この実習は有益であった。

【回答肢】

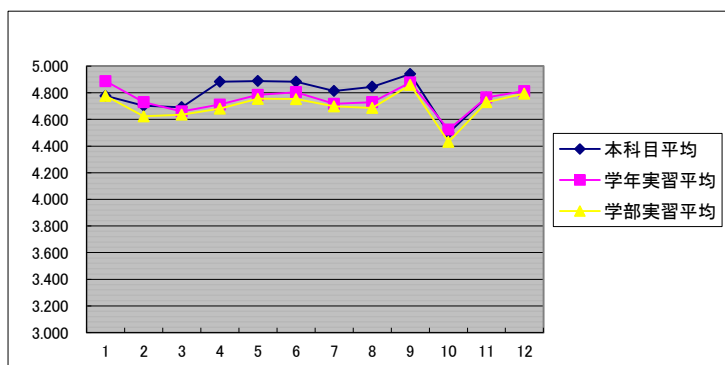
- a. 非常によい(強くそう思う)
- b. よい(そう思う)
- c. 普通(どちらとも言えない)
- d. やや劣る(そう思わない)
- e. よくない(全くそう思わない)

前期

4015 看護学セミナー I

問題数 8
配付枚数 48 処理人数 28 回収率 58%

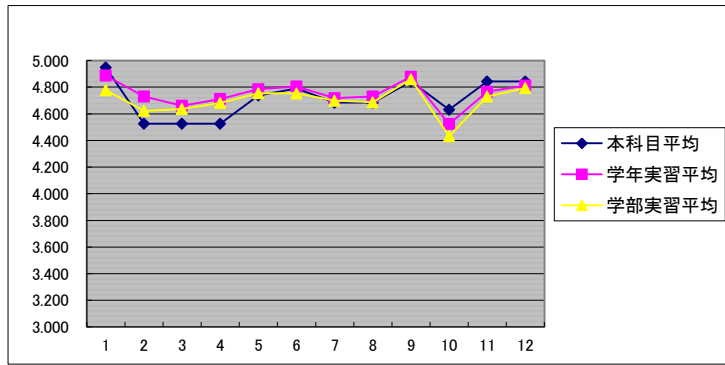
	<a>		<c>	<d>	<e>	総計	無回答	平均値
問1	23	2	2	0	0	129	1	4.778
問2	22	3	1	1	0	127	1	4.704
問3	22	2	1	0	1	122	2	4.692
問4	25	0	0	1	0	127	2	4.885
問5	24	3	0	0	0	132	1	4.889
問6	23	3	0	0	0	127	2	4.885
問7	24	1	2	0	0	130	1	4.815
問8	22	4	0	0	0	126	2	4.846
問9	16	1	0	0	0	84	11	4.941
問10	15	1	0	0	2	81	10	4.500
問11	15	0	2	0	0	81	11	4.765
問12								
合計	231	20	8	2	3	平均(問1~12)		4.392



4024 総合臨床実習 I (理学)

問題数 8
配付枚数 19 処理人数 19 回収率 100%

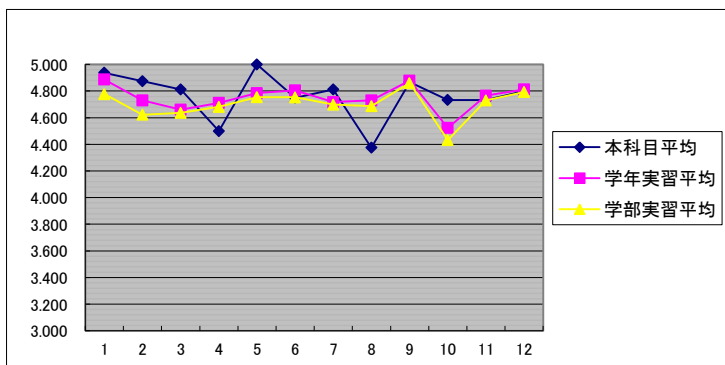
	<a>		<c>	<d>	<e>	総計	無回答	平均値
問1	18	1	0	0	0	94	0	4.947
問2	11	7	1	0	0	86	0	4.526
問3	12	5	2	0	0	86	0	4.526
問4	13	3	3	0	0	86	0	4.526
問5	15	3	1	0	0	90	0	4.737
問6	16	2	1	0	0	91	0	4.789
問7	14	4	1	0	0	89	0	4.684
問8	14	4	1	0	0	89	0	4.684
問9	16	3	0	0	0	92	0	4.842
問10	15	1	3	0	0	88	0	4.632
問11	16	3	0	0	0	92	0	4.842
問12	16	3	0	0	0	92	0	4.842
合計	176	39	13	0	0	平均(問1~12)		4.715



4025 総合臨床実習 II (理学)

問題数 8
配付枚数 18 処理人数 18 回収率 100%

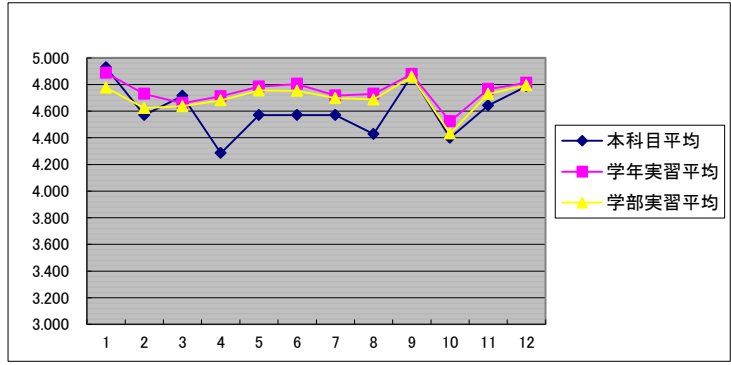
	<a>		<c>	<d>	<e>	総計	無回答	平均値
問1	15	1	0	0	0	79	2	4.938
問2	14	2	0	0	0	78	2	4.875
問3	13	3	0	0	0	77	2	4.813
問4	12	1	2	1	0	72	2	4.500
問5	16	0	0	0	0	80	2	5.000
問6	13	2	1	0	0	76	2	4.750
問7	13	3	0	0	0	77	2	4.813
問8	11	2	1	2	0	70	2	4.375
問9	14	0	1	0	0	73	3	4.867
問10	11	4	0	0	0	71	3	4.733
問11	12	2	1	0	0	71	3	4.733
問12	13	1	1	0	0	72	3	4.800
合計	157	21	7	3	0	平均(問1~12)		4.766



4026 総合臨床実習 I (作業)

問題数 8
配付枚数 - 処理人数 18 回収率 -

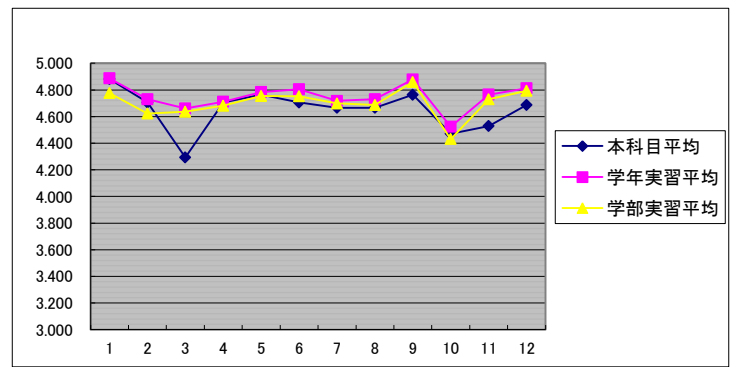
	<a>		<c>	<d>	<e>	総計	無回答	平均値
問1	13	4	0	0	0	69	1	4.929
問2	11	5	1	0	0	64	1	4.571
問3	10	5	2	0	0	66	1	4.714
問4	14	3	1	0	0	60	0	4.286
問5	13	4	0	0	0	64	1	4.571
問6	13	4	0	0	0	64	1	4.571
問7	13	5	0	0	0	64	0	4.571
問8	14	3	1	0	0	62	0	4.429
問9	13	2	0	0	0	73	3	4.867
問10	10	3	0	2	0	66	3	4.400
問11	11	1	2	0	0	65	4	4.643
問12	12	1	1	0	0	67	4	4.786
合計	147	40	8	2	0	平均(問1~12)		4.392



4027 総合臨床実習 II (作業)

問題数 8
配付枚数 - 処理人数 20 回収率 -

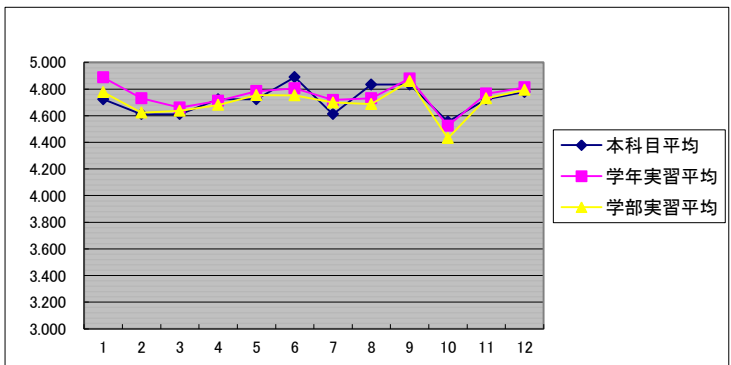
	<a>		<c>	<d>	<e>	総計	無回答	平均値
問1	15	2	0	0	0	83	3	4.882
問2	12	5	0	0	0	80	3	4.706
問3	9	5	2	1	0	73	3	4.294
問4	14	2	0	1	0	80	3	4.706
問5	13	4	0	0	0	81	3	4.765
問6	14	2	0	1	0	80	3	4.706
問7	13	4	1	0	0	84	2	4.667
問8	14	3	0	1	0	84	2	4.667
問9	14	2	1	0	0	81	3	4.765
問10	12	2	2	1	0	76	3	4.471
問11	13	1	2	1	0	77	3	4.529
問12	13	1	2	0	0	75	4	4.688
合計	156	33	10	6	0	平均(問1~12)		4.654



4028 総合臨床実習 III (作業)

問題数 8
配付枚数 - 処理人数 18 回収率 -

	<a>		<c>	<d>	<e>	総計	無回答	平均値
問1	14	3	1	0	0	85	0	4.722
問2	12	5	1	0	0	83	0	4.611
問3	13	3	2	0	0	83	0	4.611
問4	15	1	2	0	0	85	0	4.722
問5	14	3	1	0	0	85	0	4.722
問6	17	0	1	0	0	88	0	4.889
問7	12	5	1	0	0	83	0	4.611
問8	16	1	1	0	0	87	0	4.833
問9	16	1	1	0	0	87	0	4.833
問10	14	1	2	1	0	82	0	4.556
問11	16	0	1	1	0	85	0	4.722
問12	16	0	2	0	0	86	0	4.778
合計	175	23	16	2	0	平均(問1~12)		4.718

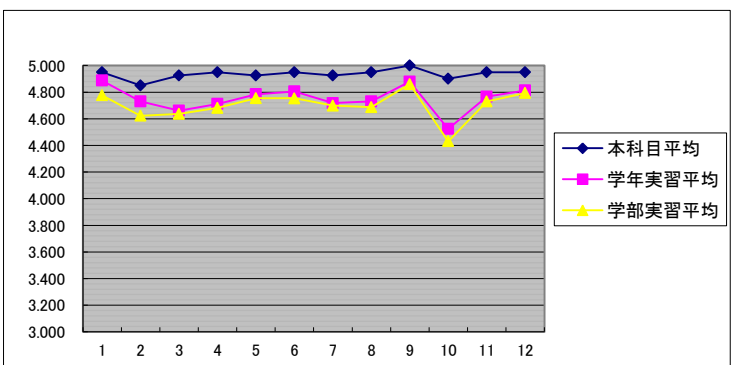


後期

4013 精神看護実習

問題数 8
配付枚数 49 処理人数 44 回収率 90%

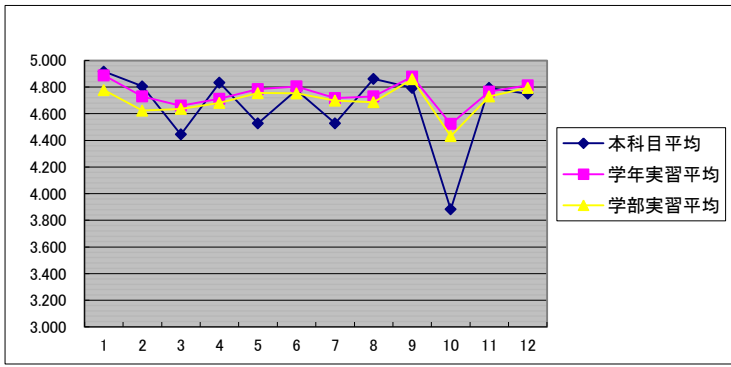
	<a>		<c>	<d>	<e>	総計	無回答	平均値
問1	39	0	1	0	0	198	4	4.950
問2	37	1	1	1	0	194	4	4.850
問3	38	1	1	0	0	197	4	4.925
問4	38	2	0	0	0	198	4	4.950
問5	38	1	1	0	0	197	4	4.925
問6	38	2	0	0	0	198	4	4.950
問7	38	1	1	0	0	197	4	4.925
問8	38	2	0	0	0	198	4	4.950
問9	40	0	0	0	0	200	4	5.000
問10	37	2	1	0	0	196	4	4.900
問11	39	0	1	0	0	198	4	4.950
問12	39	0	1	0	0	198	4	4.950
合計	459	12	8	1	0	平均(問1~12)		4.935



4014 地域護実習Ⅱ

問題数 8
 配付枚数 49 処理人数 37 回収率 76%

	<a>		<c>	<d>	<e>	総計	無回答	平均値
問1	34	1	1	0	0	177	1	4.917
問2	31	3	2	0	0	173	1	4.806
問3	26	3	4	3	0	160	1	4.444
問4	33	2	0	0	1	174	1	4.833
問5	29	2	1	3	1	163	1	4.528
問6	33	1	0	1	1	172	1	4.778
問7	30	1	0	4	1	163	1	4.528
問8	34	1	0	0	1	175	1	4.861
問9	32	0	0	1	1	163	3	4.794
問10	20	2	4	4	4	132	3	3.882
問11	31	0	2	1	0	163	3	4.794
問12	28	2	1	0	1	152	5	4.750
合計	361	18	15	17	11	平均(問1~12)		4.660



4016 看護学セミナーⅡ

問題数 8
 配付枚数 49 処理人数 14 回収率 29%

	<a>		<c>	<d>	<e>	総計	無回答	平均値
問1	12	1	0	0	0	64	1	4.923
問2	12	1	0	0	0	64	1	4.923
問3	12	1	0	0	0	64	1	4.923
問4	13	0	0	0	0	65	1	5.000
問5	12	1	0	0	0	64	1	4.923
問6	12	1	0	0	0	64	1	4.923
問7	11	2	0	0	0	63	1	4.846
問8	12	1	0	0	0	64	1	4.923
問9	11	0	0	0	0	55	3	5.000
問10	9	1	0	1	0	51	3	4.636
問11	10	1	0	0	0	54	3	4.909
問12	10	1	0	0	0	54	3	4.909
合計	136	11	0	1	0	平均(問1~12)		4.903

