

保健医療学部 4学年

【質問項目(講義用)】

授業の運営	問1	授業内容は理解しやすかったか。
	問2	授業の準備は十分に行われていたか(教材や資料など)。
	問3	授業の学習目標は明確であったか。
教員の態度	問4	学生の発言や質問が求められ、積極的に対応されていたか。
	問5	授業は熱心に行われていたか。
学生自身の自己評価	問6	自分はこの授業に熱心に取り組んだか。
	問7	この科目に関し、強い関心を持つことができたか。
総合評価	問8	総合的にみて、この授業は満足のいくものであったか。
自由設問	問9	
	問10	
	問11	

【回答肢】

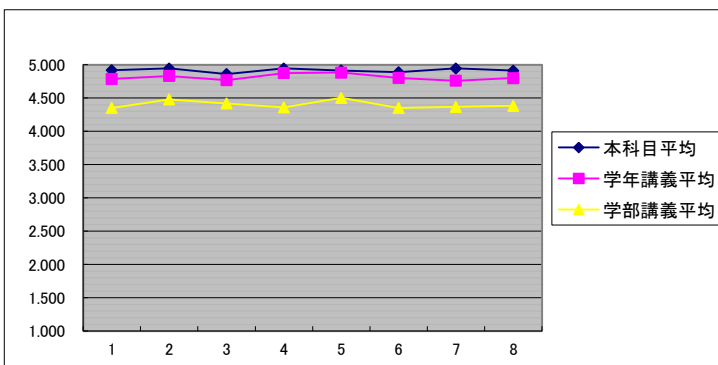
- a. 非常によい(強くそう思う)
- b. よい(そう思う)
- c. 普通(どちらとも言えない)
- d. やや劣る(そう思わない)
- e. よくない(全くそう思わない)

前期

4003 精神看護活動論

問題数 8
配付枚数 48 処理人数 36 回収率 75%

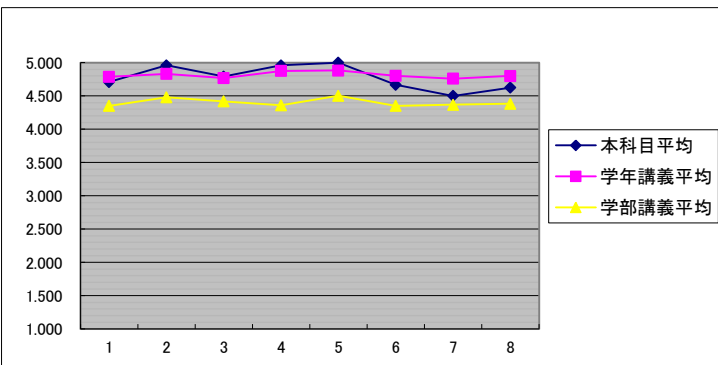
	<a>		<c>	<d>	<e>	総計	無回答	平均値
問1	35	0	0	1	0	177	0	4.917
問2	35	0	1	0	0	178	0	4.944
問3	34	1	0	0	1	175	0	4.861
問4	35	0	1	0	0	178	0	4.944
問5	34	0	0	1	0	172	1	4.914
問6	34	1	0	1	0	176	0	4.889
問7	35	0	1	0	0	178	0	4.944
問8	33	0	0	1	0	167	2	4.912
問9								
問10								
問11								
合計	275	2	3	4	1	平均(問1~8)		4.916
						平均(問9~11)		



4004 地域看護活動論Ⅱ

問題数 8
配付枚数 48 処理人数 24 回収率 50%

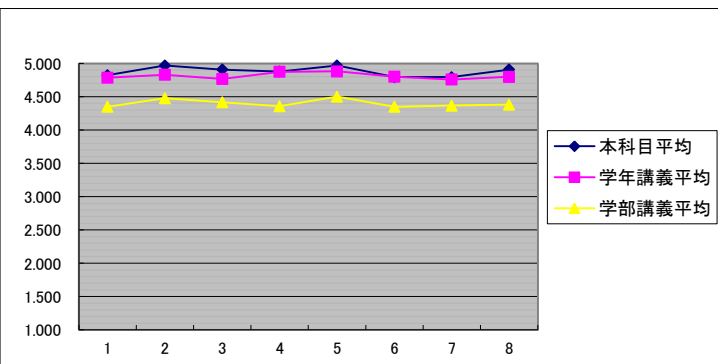
	<a>		<c>	<d>	<e>	総計	無回答	平均値
問1	19	4	0	1	0	113	0	4.708
問2	23	1	0	0	0	119	0	4.958
問3	20	3	1	0	0	115	0	4.792
問4	23	1	0	0	0	119	0	4.958
問5	24	0	0	0	0	120	0	5.000
問6	19	2	3	0	0	112	0	4.667
問7	17	4	2	0	1	108	0	4.500
問8	17	5	2	0	0	111	0	4.625
問9								
問10								
問11								
合計	162	20	8	1	1	平均(問1~8)		4.776
						平均(問9~11)		



4005 地域看護活動論Ⅲ

問題数 8
配付枚数 47 処理人数 36 回収率 77%

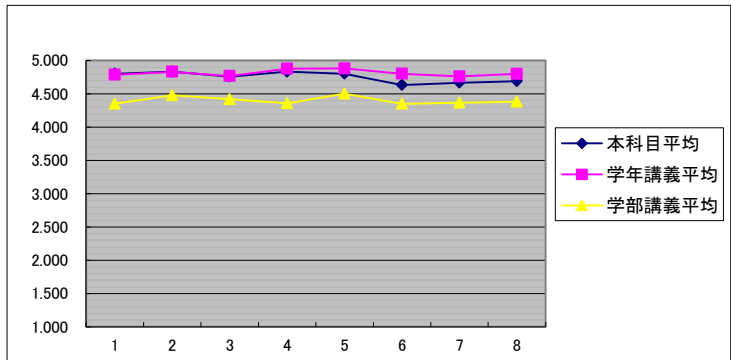
	<a>		<c>	<d>	<e>	総計	無回答	平均値
問1	29	4	1	0	0	164	2	4.824
問2	33	1	0	0	0	169	2	4.971
問3	30	3	0	0	0	162	3	4.909
問4	29	4	0	0	0	161	3	4.879
問5	32	1	0	0	0	164	3	4.970
問6	30	2	1	1	0	163	2	4.794
問7	29	3	2	0	0	163	2	4.794
問8	30	3	0	0	0	162	3	4.909
問9								
問10								
問11								
合計	242	21	4	1	0	平均(問1~8)		4.881
						平均(問9~11)		



4006 看護安全管理論

問題数 8
配付枚数 40 処理人数 30 回収率 75%

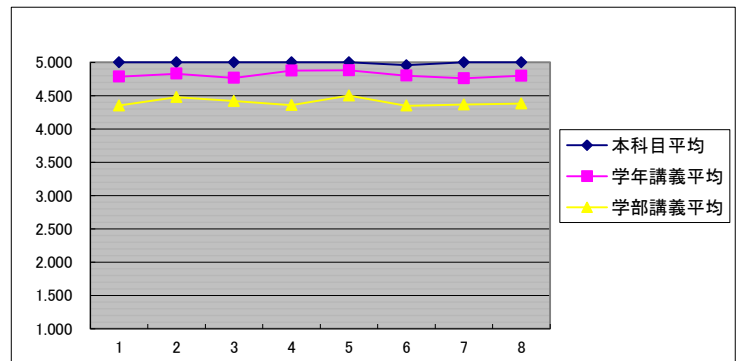
	<a>		<c>	<d>	<e>	総計	無回答	平均値
問1	26	2	2	0	0	144	0	4.800
問2	27	1	2	0	0	145	0	4.833
問3	25	2	1	1	0	138	1	4.759
問4	27	1	2	0	0	145	0	4.833
問5	26	2	2	0	0	144	0	4.800
問6	23	3	4	0	0	139	0	4.633
問7	24	2	4	0	0	140	0	4.667
問8	23	3	3	0	0	136	1	4.690
問9								
問10								
問11								
合計	201	16	20	1	0	平均(問1~8)		4.752
						平均(問9~11)		



4007 クリティカルケア看護論

問題数 8
配付枚数 32 処理人数 24 回収率 75%

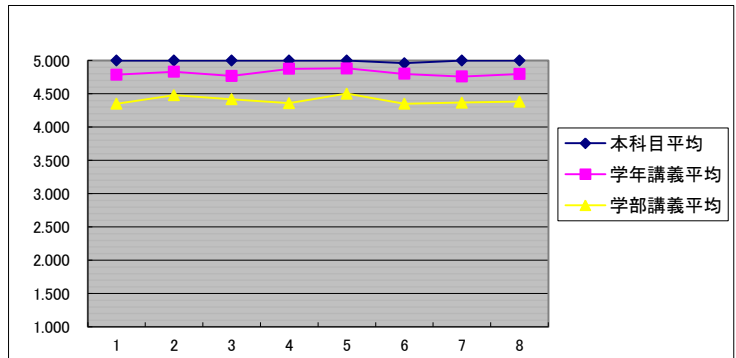
	<a>		<c>	<d>	<e>	総計	無回答	平均値
問1	23	0	0	0	0	115	1	5.000
問2	23	0	0	0	0	115	1	5.000
問3	23	0	0	0	0	115	1	5.000
問4	23	0	0	0	0	115	1	5.000
問5	23	0	0	0	0	115	1	5.000
問6	22	1	0	0	0	114	1	4.957
問7	23	0	0	0	0	115	1	5.000
問8	23	0	0	0	0	115	1	5.000
問9								
問10								
問11								
合計	183	1	0	0	0	平均(問1~8)		4.995
						平均(問9~11)		



4008 終末期看護論

問題数 8
配付枚数 33 処理人数 27 回収率 82%

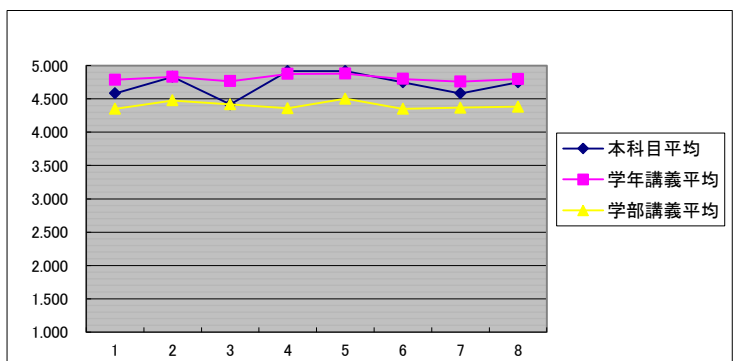
	<a>		<c>	<d>	<e>	総計	無回答	平均値
問1	25	0	0	0	0	125	2	5.000
問2	25	0	0	0	0	125	2	5.000
問3	25	0	0	0	0	125	2	5.000
問4	25	0	0	0	0	125	2	5.000
問5	25	0	0	0	0	125	2	5.000
問6	24	1	0	0	0	124	2	4.960
問7	25	0	0	0	0	125	2	5.000
問8	25	0	0	0	0	125	2	5.000
問9								
問10								
問11								
合計	199	1	0	0	0	平均(問1~8)		4.995
						平均(問9~11)		



4012 看護教育学

問題数 8
配付枚数 19 処理人数 13 回収率 68%

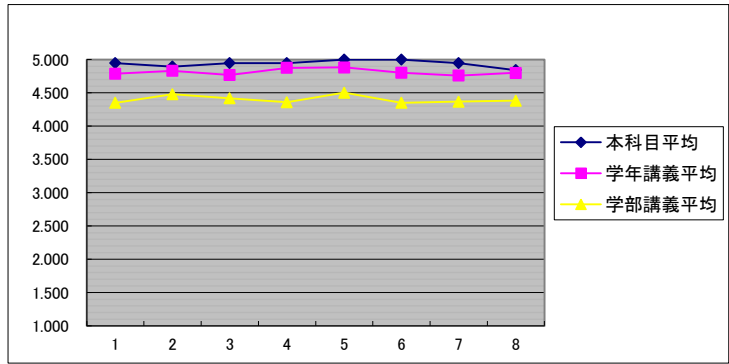
	<a>		<c>	<d>	<e>	総計	無回答	平均値
問1	8	3	1	0	0	55	1	4.583
問2	10	2	0	0	0	58	1	4.833
問3	7	3	2	0	0	53	1	4.417
問4	11	1	0	0	0	59	1	4.917
問5	11	1	0	0	0	59	1	4.917
問6	9	3	0	0	0	57	1	4.750
問7	8	3	1	0	0	55	1	4.583
問8	9	3	0	0	0	57	1	4.750
問9								
問10								
問11								
合計	73	19	4	0	0	平均(問1~8)		4.719
						平均(問9~11)		



4018 スポーツ障害学

問題数 8
 配付枚数 19 処理人数 19 回収率 100%

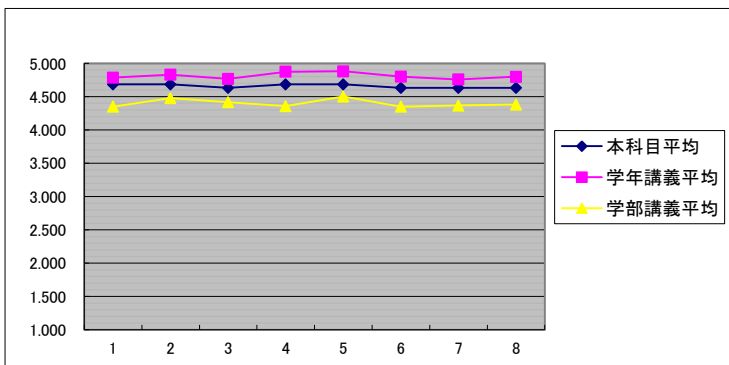
	<a>		<c>	<d>	<e>	総計	無回答	平均値
問1	18	1	0	0	0	94	0	4.947
問2	18	0	1	0	0	93	0	4.895
問3	18	1	0	0	0	94	0	4.947
問4	18	1	0	0	0	94	0	4.947
問5	19	0	0	0	0	95	0	5.000
問6	19	0	0	0	0	95	0	5.000
問7	18	1	0	0	0	94	0	4.947
問8	17	1	1	0	0	92	0	4.842
問9	3	0						
問10	3	0						
問11	2	1						
合計	153	6	2	0	0	平均(問1~8)		4.941
						平均(問9~11)		



4022 作業療法総論Ⅱ

問題数 8
 配付枚数 - 処理人数 20 回収率 -

	<a>		<c>	<d>	<e>	総計	無回答	平均値
問1	15	3	0	1	0	89	1	4.684
問2	15	3	0	1	0	89	1	4.684
問3	15	3	0	0	1	88	1	4.632
問4	16	2	0	0	1	89	1	4.684
問5	16	2	0	0	1	89	1	4.684
問6	15	3	0	0	1	88	1	4.632
問7	15	3	0	0	1	88	1	4.632
問8	15	3	0	0	1	88	1	4.632
問9								
問10								
問11								
合計	122	22	0	2	6	平均(問1~8)		4.658
						平均(問9~11)		



4023 作業療法特別課題

問題数 8
 配付枚数 20 処理人数 20 回収率 100%

	<a>		<c>	<d>	<e>	総計	無回答	平均値
問1	12	4	2	1	0	84	1	4.421
問2	9	7	3	0	0	82	1	4.316
問3	11	6	1	1	0	84	1	4.421
問4	12	6	1	0	0	87	1	4.579
問5	13	3	3	0	0	86	1	4.526
問6	14	4	0	1	0	88	1	4.632
問7	11	7	0	1	0	85	1	4.474
問8	12	4	0	1	0	78	3	4.588
問9								
問10								
問11								
合計	94	41	10	5	0	平均(問1~8)		4.495
						平均(問9~11)		

