

# 医学部 2学年

## 【質問項目(講義用)】

授業の運営	問1	授業内容は理解しやすかったか。
	問2	授業の準備は十分に行われていたか(教材や資料など)。
	問3	授業の学習目標は明確であったか。
教員の態度	問4	学生の発言や質問が求められ、積極的に対応されていたか。
	問5	授業は熱心に行われていたか。
学生自身の自己評価	問6	自分はこの授業に熱心に取り組んだか。
	問7	この科目に関し、強い関心を持つことができたか。
総合評価	問8	総合的にみて、この授業は満足のいくものであったか。
自由設問	問9	
	問10	
	問11	

### 【回答肢】

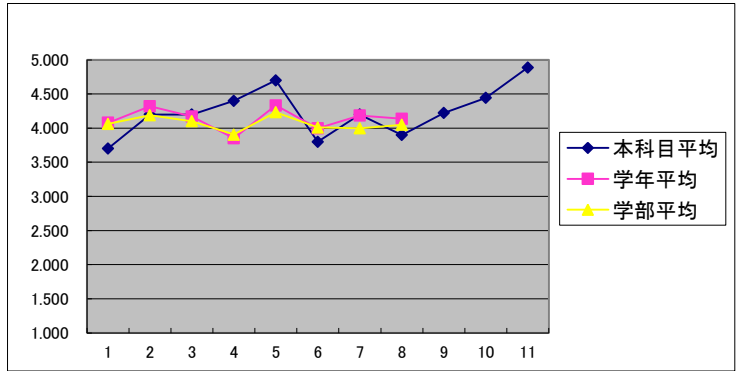
- a. 非常によい(強くそう思う)
- b. よい(そう思う)
- c. 普通(どちらとも言えない)
- d. やや劣る(そう思わない)
- e. よくない(全くそう思わない)

## 前期

### 2201 細胞・組織学

問題数 11  
配付枚数 72 処理人数 10 回収率 14%

	<a>	<b>	<c>	<d>	<e>	総計	無回答	平均値
問1	2	4	3	1	0	37	0	3.700
問2	4	4	2	0	0	42	0	4.200
問3	4	4	2	0	0	42	0	4.200
問4	7	1	1	1	0	44	0	4.400
問5	8	1	1	0	0	47	0	4.700
問6	4	2	3	0	1	38	0	3.800
問7	5	2	3	0	0	42	0	4.200
問8	3	3	4	0	0	39	0	3.900
問9	4	4	0	1	0	38	1	4.222
問10	6	1	2	0	0	40	1	4.444
問11	8	1	0	0	0	44	1	4.889
合計	55	27	21	3	1			
						平均(問1~8)		4.138
						平均(問9~11)		4.519

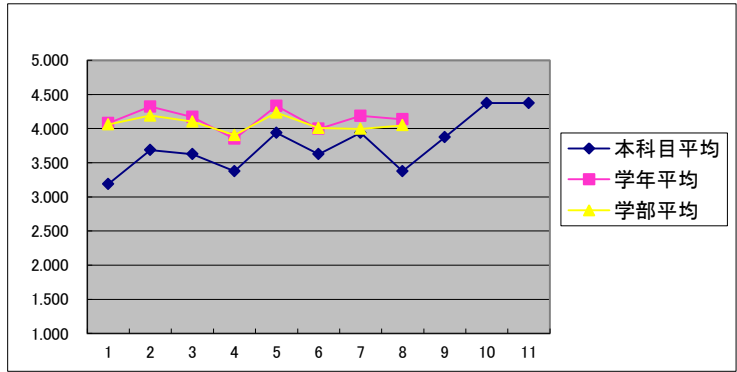


問9 細胞・組織学の講義を通じて勉強への心構えが出来たか。 問10 良い(善い)医師になる決意ができたか。 問11 熱意が伝わったか。

### 2211 神経解剖学(中枢神経)

問題数 11  
配付枚数 93 処理人数 16 回収率 17%

	<a>	<b>	<c>	<d>	<e>	総計	無回答	平均値
問1	1	6	5	3	1	51	0	3.188
問2	3	8	3	1	1	59	0	3.688
問3	2	9	3	1	1	58	0	3.625
問4	1	7	6	1	1	54	0	3.375
問5	5	8	1	1	1	63	0	3.938
問6	4	8	0	2	2	58	0	3.625
問7	5	7	2	2	0	63	0	3.938
問8	1	9	2	3	1	54	0	3.375
問9	2	4	1	1	0	31	8	3.875
問10	4	3	1	0	0	35	8	4.375
問11	4	3	1	0	0	35	8	4.375
合計	32	72	25	15	8			
						平均(問1~8)		3.594
						平均(問9~11)		4.208

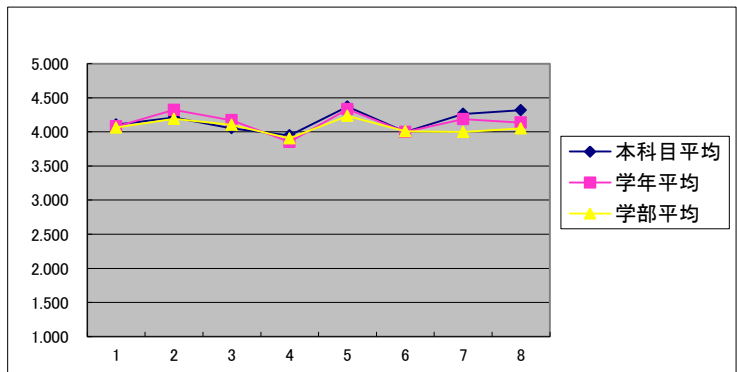


問9 神経解剖学の講義を通じて勉強への心構えが出来たか。 問10 良い(善い)医師になる決意ができたか。 問11 熱意が伝わったか。

### 2231 肉眼解剖学

問題数 8  
配付枚数 95 処理人数 20 回収率 21%

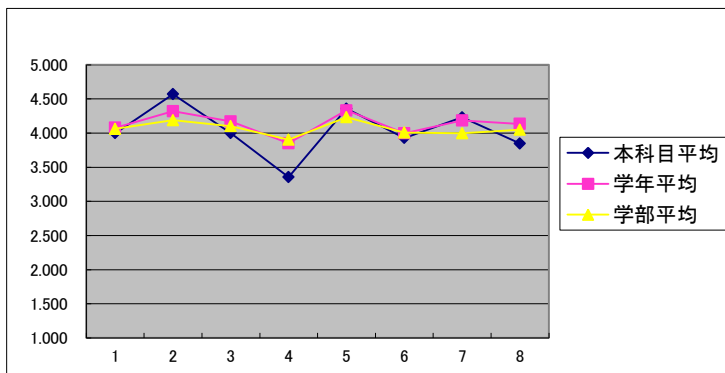
	<a>	<b>	<c>	<d>	<e>	総計	無回答	平均値
問1	5	11	3	0	0	78	1	4.105
問2	9	7	1	2	0	80	1	4.211
問3	5	11	2	1	0	77	1	4.053
問4	4	10	5	0	0	75	1	3.947
問5	8	10	1	0	0	83	1	4.368
問6	5	10	3	1	0	76	1	4.000
問7	8	8	3	0	0	81	1	4.263
問8	7	11	1	0	0	82	1	4.316
問9								
問10								
問11								
合計	51	78	19	4	0			
						平均(問1~8)		4.158
						平均(問9~11)		



### 2301 細胞・器官生理学

問題数 8  
 配付枚数 119 処理人数 14 回収率 12%

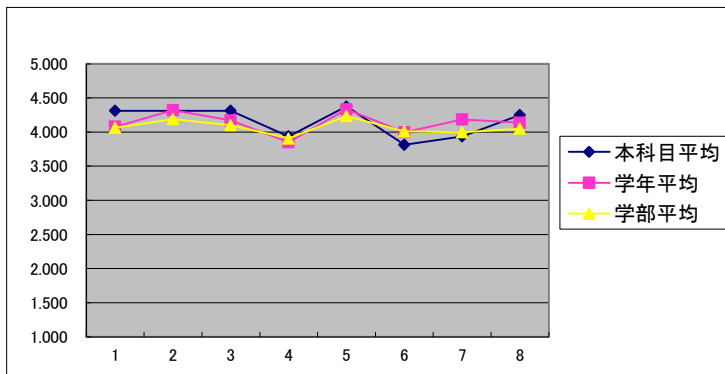
	<a>	<b>	<c>	<d>	<e>	総計	無回答	平均値
問1	3	9	1	1	0	56	0	4.000
問2	8	6	0	0	0	64	0	4.571
問3	4	6	4	0	0	56	0	4.000
問4	1	5	6	2	0	47	0	3.357
問5	5	9	0	0	0	61	0	4.357
問6	3	8	2	1	0	55	0	3.929
問7	4	8	1	0	0	55	1	4.231
問8	1	9	3	0	0	50	1	3.846
問9								
問10								
問11								
合計	29	60	17	4	0	平均(問1~8)		4.036
						平均(問9~11)		



### 2401 生化学

問題数 8  
 配付枚数 114 処理人数 16 回収率 14%

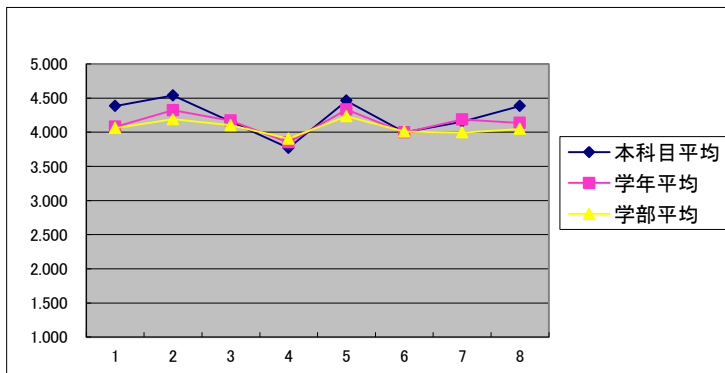
	<a>	<b>	<c>	<d>	<e>	総計	無回答	平均値
問1	6	9	1	0	0	69	0	4.313
問2	8	6	1	1	0	69	0	4.313
問3	7	7	2	0	0	69	0	4.313
問4	5	6	4	1	0	63	0	3.938
問5	9	4	3	0	0	70	0	4.375
問6	5	6	3	1	1	61	0	3.813
問7	5	7	2	2	0	63	0	3.938
問8	7	6	3	0	0	68	0	4.250
問9								
問10								
問11								
合計	52	51	19	5	1	平均(問1~8)		4.156
						平均(問9~11)		



### 2421 分子生物学

問題数 8  
 配付枚数 96 処理人数 13 回収率 14%

	<a>	<b>	<c>	<d>	<e>	総計	無回答	平均値
問1	6	6	1	0	0	57	0	4.385
問2	8	4	1	0	0	59	0	4.538
問3	4	7	2	0	0	54	0	4.154
問4	2	6	5	0	0	49	0	3.769
問5	7	5	1	0	0	58	0	4.462
問6	4	6	2	1	0	52	0	4.000
問7	4	7	2	0	0	54	0	4.154
問8	6	6	1	0	0	57	0	4.385
問9								
問10								
問11								
合計	41	47	15	1	0	平均(問1~8)		4.231
						平均(問9~11)		

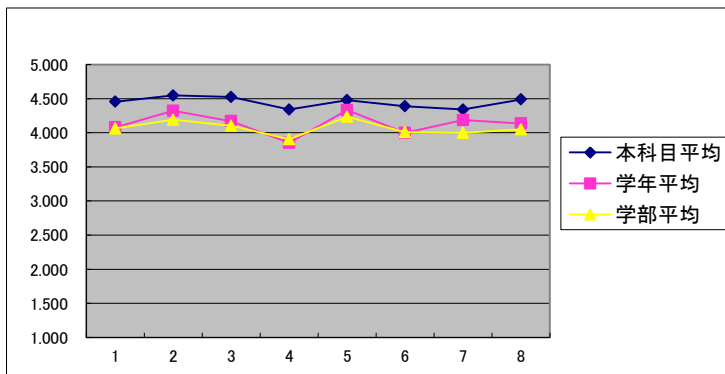


### 後期

### 2102 医学英語1

問題数 8  
 配付枚数 - 処理人数 44 回収率 -

	<a>	<b>	<c>	<d>	<e>	総計	無回答	平均値
問1	31	6	4	2	1	196	0	4.455
問2	27	14	3	0	0	200	0	4.545
問3	29	10	4	1	0	199	0	4.523
問4	25	9	10	0	0	191	0	4.341
問5	26	13	5	0	0	197	0	4.477
問6	24	13	7	0	0	193	0	4.386
問7	22	17	3	2	0	191	0	4.341
問8	29	8	4	2	0	193	1	4.488
問9								
問10								
問11								
合計	213	90	40	7	1	平均(問1~8)		4.445
						平均(問9~11)		

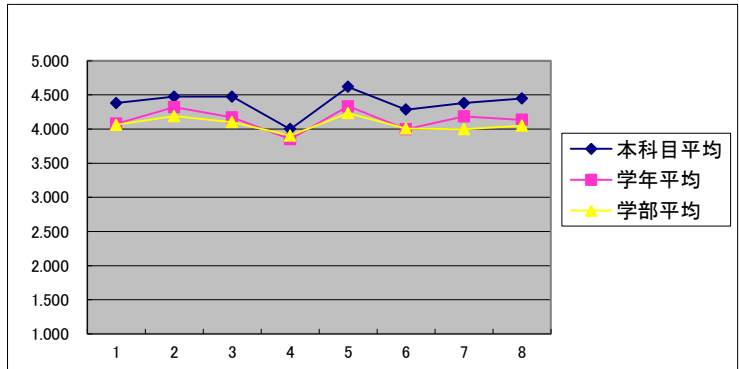


### 2402 生化学

問題数 8

配付枚数 113 処理人数 21 回収率 19%

	<a>	<b>	<c>	<d>	<e>	総計	無回答	平均値
問1	10	9	2	0	0	92	0	4.381
問2	11	9	1	0	0	94	0	4.476
問3	11	9	1	0	0	94	0	4.476
問4	7	8	5	1	0	84	0	4.000
問5	13	8	0	0	0	97	0	4.619
問6	9	11	0	0	1	90	0	4.286
問7	10	10	0	1	0	92	0	4.381
問8	12	7	0	0	1	89	1	4.450
問9								
問10								
問11								
合計	83	71	9	2	2	平均(問1~8)		4.384
						平均(問9~11)		

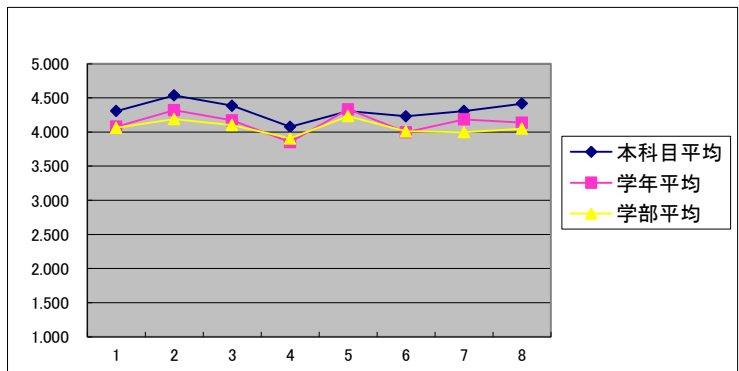


### 2422 分子生物学

問題数 8

配付枚数 114 処理人数 14 回収率 12%

	<a>	<b>	<c>	<d>	<e>	総計	無回答	平均値
問1	9	1	1	2	0	56	1	4.308
問2	10	0	3	0	0	59	1	4.538
問3	8	2	3	0	0	57	1	4.385
問4	6	3	3	1	0	53	1	4.077
問5	9	1	1	2	0	56	1	4.308
問6	6	4	3	0	0	55	1	4.231
問7	9		3	1	0	56	1	4.308
問8	8	1	3	0	0	53	2	4.417
問9								
問10								
問11								
合計	65	12	20	6	0	平均(問1~8)		4.321
						平均(問9~11)		

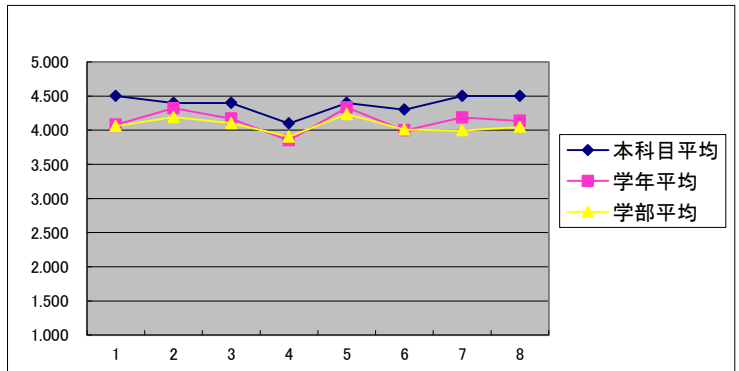


### 2602 微生物学1

問題数 8

配付枚数 105 処理人数 10 回収率 10%

	<a>	<b>	<c>	<d>	<e>	総計	無回答	平均値
問1	6	3	1	0	0	45	0	4.500
問2	5	4	1	0	0	44	0	4.400
問3	5	4	1	0	0	44	0	4.400
問4	5	1	4	0	0	41	0	4.100
問5	5	4	1	0	0	44	0	4.400
問6	5	3	2	0	0	43	0	4.300
問7	7	1	2	0	0	45	0	4.500
問8	6	3	1	0	0	45	0	4.500
問9								
問10								
問11								
合計	44	23	13	0	0	平均(問1~8)		4.388
						平均(問9~11)		



### 2702 薬理学1

問題数 8

配付枚数 113 処理人数 15 回収率 13%

	<a>	<b>	<c>	<d>	<e>	総計	無回答	平均値
問1	3	7	2	1	2	53	0	3.533
問2	4	8	3	0	0	61	0	4.067
問3	3	6	5	1	0	56	0	3.733
問4	1	3	8	2	1	46	0	3.067
問5	3	6	5	0	1	55	0	3.667
問6	2	8	3	1	1	54	0	3.600
問7	4	6	4	0	1	57	0	3.800
問8	2	6	4	2	0	50	1	3.571
問9								
問10								
問11								
合計	22	50	34	7	6	平均(問1~8)		3.630
						平均(問9~11)		

