

札幌医科大学附属総合情報センター
データブック

令和7(2025)年度

事務局：総務課情報推進室

1 沿革

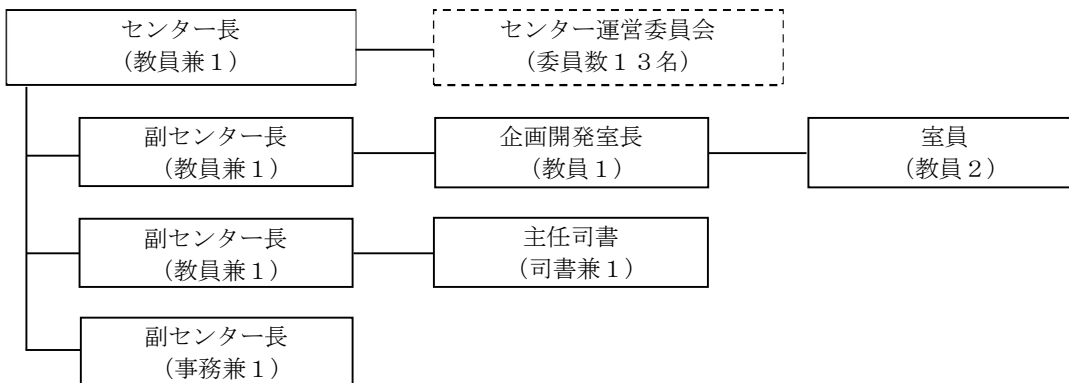
昭和25年	4月	旧女子医学専門学校校舎の一室による図書館業務を開始
昭和31年	7月	旧附属図書館新築落成
平成11年	4月	附属情報センター開設
平成18年	3月	旧附属図書館・旧附属情報センター廃止
平成18年	4月	附属総合情報センター開設
平成19年	4月	特別開館時間の拡大（24時間開館）
令和3年	4月	事務部門を事務局総務課情報推進室へ改組

2 センター長

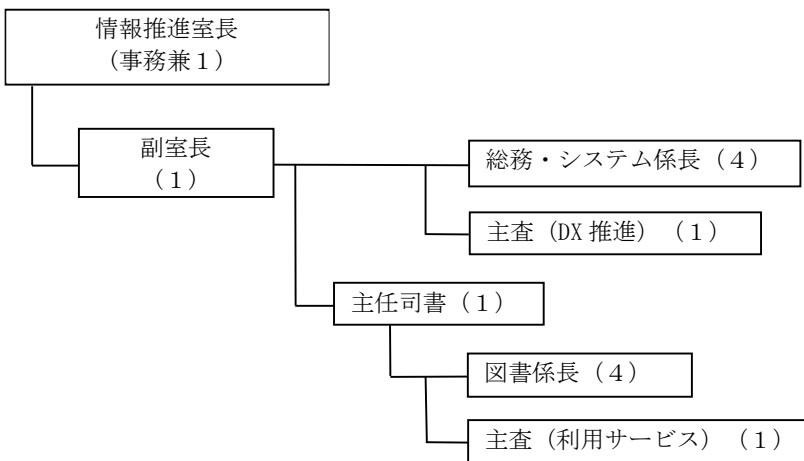
平成18年4月1日	—	平成22年3月31日	佐藤 昇志
平成22年4月1日	—	平成26年3月31日	當瀬 規嗣
平成26年4月1日	—	平成30年3月31日	氷見 徹夫
平成30年4月1日	—	令和4年3月31日	長峯 隆
令和4年4月1日	—		大西 浩文

3 組織（令和7年4月1日現在）

【総合情報センター】



【総務課情報推進室】



区分毎の教職員実人数

【附属総合情報センター】

(令和7年4月1日現在)

区 分	教 員	事務職員	司 書	計
セ ン タ ー 長	1 ※1			1
副 セ ン タ ー 長	2 ※2※3	1 ※4		3
企 画 開 発 室 長	1			1
企 画 開 発 室 室 員	(欠)			0
主 任 司 書			(欠)	0
計	4	1	0	5

※1 センター長は教員が兼ねる

※2 副センター長は企画開発室長が兼ねる

※3 副センター長は教員が兼ねる

※4 副センター長は総務課情報推進室副室長が兼ねる

【総務課情報推進室】

(令和7年4月1日現在)

区 分	教 員	事務職員	司 書	計
室 長		1 ※5		1
副 室 長		1		1
主 任 司 書			(欠)	0
総務・システム係		4		4
主査 (DX推進)		1		1
図 書 係		4	1	5
主査 (利用サービス)			(欠)	0
計	0	11	1	12

※5 情報推進室長は総務課長が兼ねる

4 所管システム

(1) 学内情報ネットワークシステム(SAINS)

シ ス テ ム 概 要	主 な 機 能 等
情報センターが整備するシステム等を有機的に結合する情報通信基盤として、全学(附属病院を含む)を網羅し、高速で安定した学内LANを構築するとともに、学術情報ネットワーク(SINET6)と接続し、学内外のスムーズな情報交換が行えるネットワーク環境を提供する。	Web及び電子メールシステム一式(学外利用可)、ファイル共有システム(学外利用可)管理・認証等用システム一式、情報セキュリティ対策用システム一式、学内用各種システム一式、バックアップシステム一式、その他関連システム及び機器等一式

(2) 教育支援システム

シ ス テ ム 概 要	主 な 機 能 等
基礎医学研究棟及び保健医療学研究棟へ計187台の教育用機器を配置し、情報処理教育用ソフトウェア等を整備。医学医療情報の検索及び学生への学修環境を提供することで、学生の基礎的な情報処理能力及び医学医療情報に対する利活用能力の育成を図る。	OSイメージ斉配信システム、印刷枚数管理システム、CBT環境配信システム、ログ管理システム、認証システム等管理系システム一式

(3) 図書館システム

システム概要	主な機能等
本学所蔵資料の検索システム並びに電子ジャーナル提供システムの整備により、本学所属員の教育、研究支援を図るとともに、学術文献情報提供による卒後支援と地域医療支援を図る。	蔵書管理システム、学術論文検索システム、リモートアクセスシステム、ILLシステム

5 図書館概要

(1) 施設概要（令和7年4月1日現在）

項目	札医大
延面積	4,140 m ²
閲覧席	339 席
セミナー室	2 室
研究個室	4 室
利用者用端末	7 台
AV（視聴覚）端末	4 台
貸出用ノートPC	5 台
複合機（有料コイン式）	2 台
学内無線LAN	2～4 階

(2) 図書館開館時間【24時間開館】

種別	開館時間	利用対象者
通常開館	平日（月～金）9時～20時	教職員、学生、卒業生、本学元教職員、北海道内医療従事者、他大学学生、その他センター長の認めた者
特別開館	平日（月～金）20時15分～翌日9時 土日祝日 9時～翌日9時	教職員、学生、卒業生、本学元教職員

(3) 主な提供サービス（令和7年度）

データベース等	統合検索 PIRKA、医中誌 Web、CHINAHL、ProQuest 等
電子ブック	Maruzen ebook Library、MedicalOnline E-books、ProQuest Ebook Central 等
電子辞書	医学書院医学大辞典、看護大事典、理学療法学事典 等
研究業績分析ツール	Web of Science、Essential Science Indicators、Journal Citation Report
臨床ツール	DynaMed、Cochrane Library、今日の診療 WEB、Current Decision Support
学習ツール	看護国試 Web

(4) 蔵書数（令和7年4月1日現在）

（単位 冊）

図 書			製本雑誌			合計
和	洋	計	和	洋	計	
56,474	11,088	67,562	48,971	85,712	134,683	202,245

(5) 雑誌種類数 (令和7年4月1日現在)

(単位 誌)

冊子体			電子ジャーナル			合計
和	洋	計	和	洋	計	
3,408	3,105	6,513	1,623	6,261	7,884	14,397

(6) 入館者数 (令和6年度)

(単位 人)

開館 日数	時間	学 内 者						学内者 (A)	卒業生・ 本学 元教職員 (B)	学外者 (C)	総計 (A+B+C)
		学部生	大学 院生	専攻 科生	研究生	科目等 履修生・ 聴講生	教職員 (正・非・ 名誉教授)				
356 日	9:00-20:00	65,141	1,188	394	25	21	4,527	71,296	654	245	72,195
	20:15-翌日 8:59	15,134	139	41	0	2	527	15,843	149		15,992
	合計	80,275	1,327	435	25	23	5,054	87,139	803	245	88,187

(年間延数)

(7) 貸出実績 (相互利用貸出数を除く) (令和6年度)

(単位 件)

	学 内 者						学内者計 (A)	卒業生・ 本学 元教職員 (B)	学外者 (C)	総計 (A+B+C)
	学部生	大学 院生	専攻 科生	研究生	科目等 履修生・ 聴講生	教職員 (正・非・ 名誉教授)				
図書・ 製本雑誌	3,333	1,081	98	1	21	1,782	6,316	169		6,485
ノート PC	23	25	7	0	0	29	84	0		84
バッテリー	205	0	1	0	0	0	206	0		206

(年間延数)

(8) 館内施設利用 (令和6年度)

	学生	教職員	合計
セミナー室 (単位:件)	428	26	454
研究個室 (単位:件)	448	37	485

(9) 相互利用 (令和6年度)

(ア) 図書貸借件数 (単位 件)

項目	計
借受冊数	7
貸出冊数	18

(イ) 文献複写件数 (単位 件)

項目	計
複写取寄件数	926
(うち卒業生・学外者)	249
複写提供件数	2,831
(うち卒業生・学外者)	679

(10) 地域医療への貢献

- ・ 本学卒業生及び道内医療従事者への図書館利用許可及びインターネットを介した文献複写受付サービスの提供 (令和7年度登録者数 2,156名)
- ・ 道内の医療機関発行病院誌等の電子化によるインターネット上での代行公開
- ・ 北海道地域医療機関を対象とした電子ジャーナル・コンソーシアムの実施