

3-3. 病床回転数（結核病床）

項目の解説

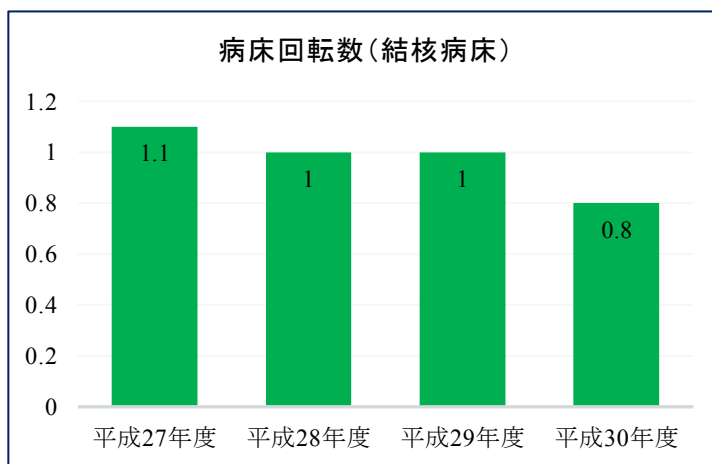
結核病床において、病床当たり、年間何人の患者が利用したかを表す指標です。
回転数の数値が大きいほど病床の利用頻度が高いと言えます。

算式

$$(365 \div \text{平均在院日数}) \times (\text{病床稼働率} (\%) \div 100)$$

当院の実績

平成 30 年度	0.8 回（年間）
平成 29 年度	1.0 回（年間）
平成 28 年度	1.0 回（年間）
平成 27 年度	1.1 回（年間）



定義

当該年度 1 年間の、結核病床における病床回転数です