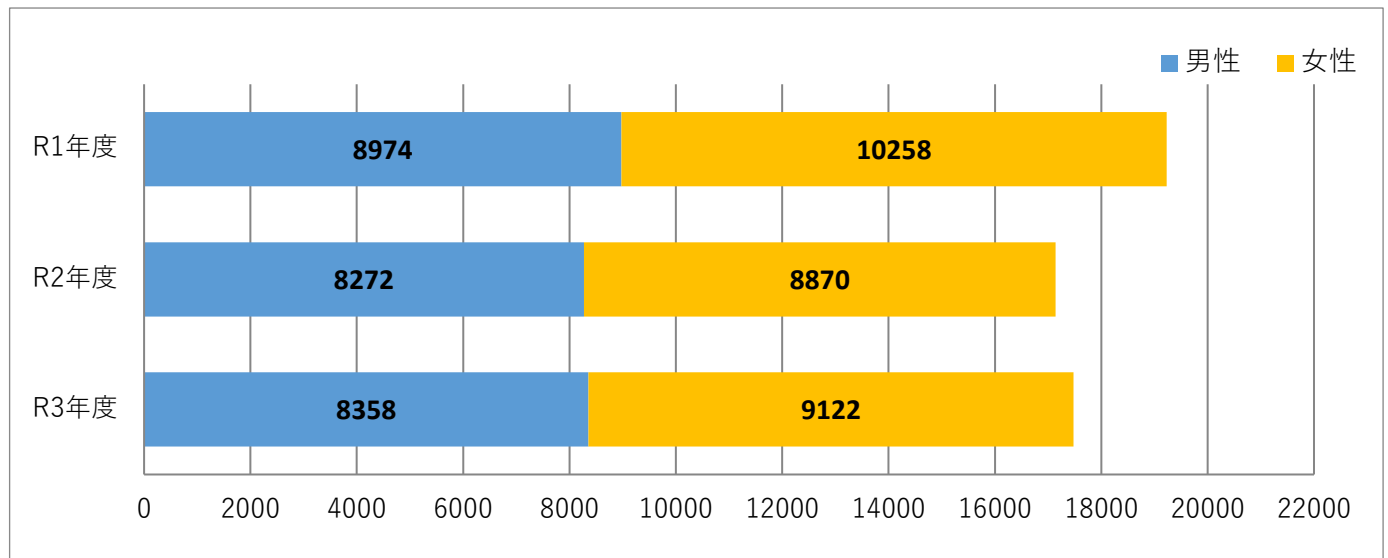


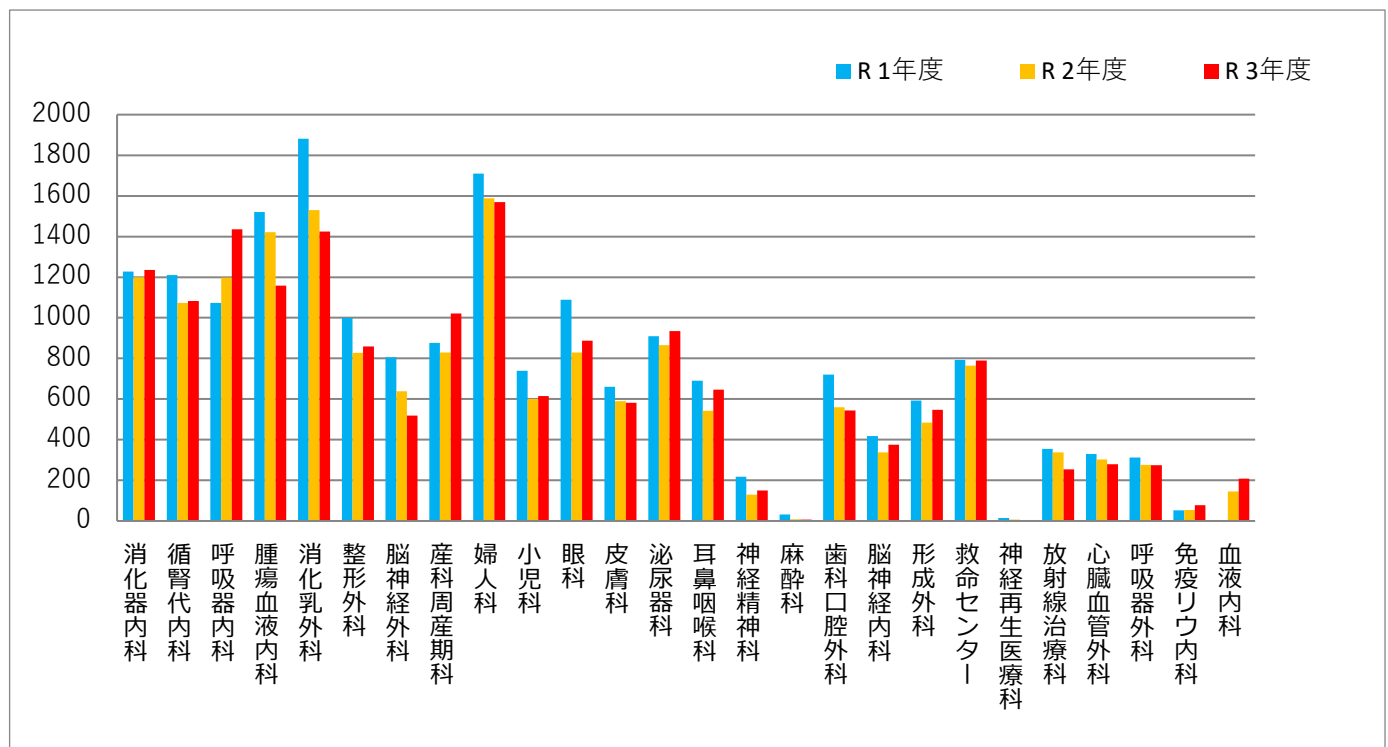
目次

- 1-1 性別・年度別の退院患者数
- 1-2 診療科別・年度別の退院患者数
- 1-3 性別・年齢別の退院患者数
- 1-4 年度別・年齢別の退院患者数
- 1-5 男性・年度別・年齢別の退院患者数
- 1-6 女性・年度別・年齢別の退院患者数
- 1-7 在院日数別・年度別の退院患者数
- 2 地域別（振興局別）・年度別の退院患者数
- 3 初回入院患者数
- 4 基本分類別・年度別の退院患者数
- 5 年度別・年齢別・分娩件数

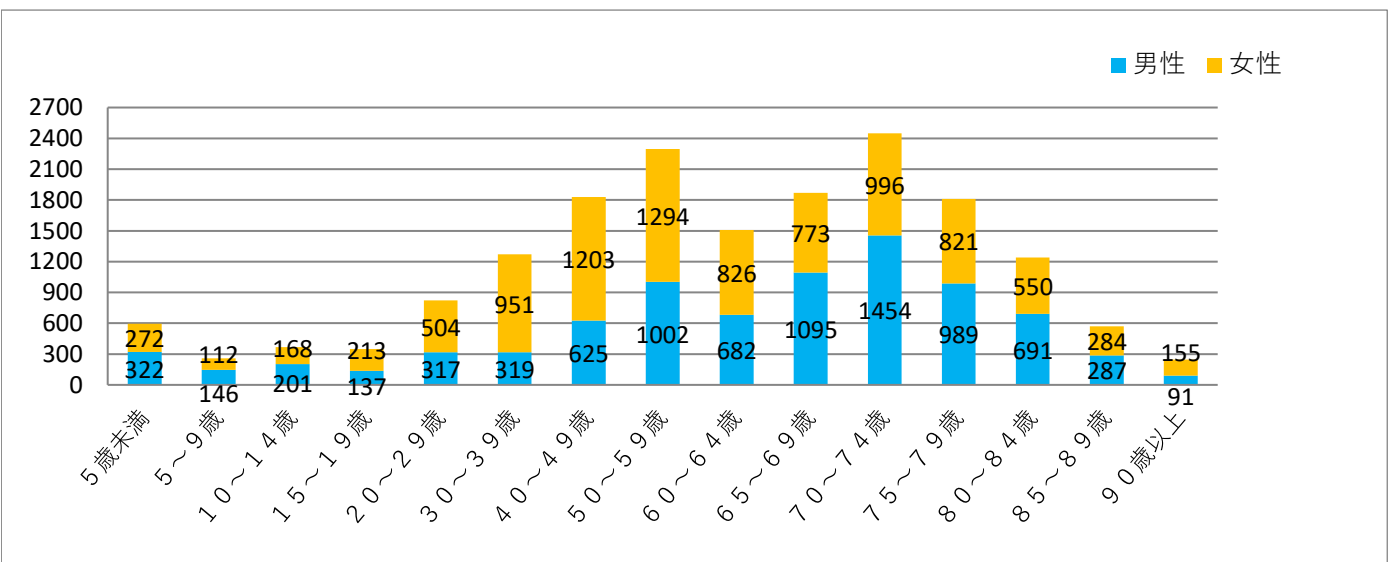
1-1 性別・年度別の退院患者数



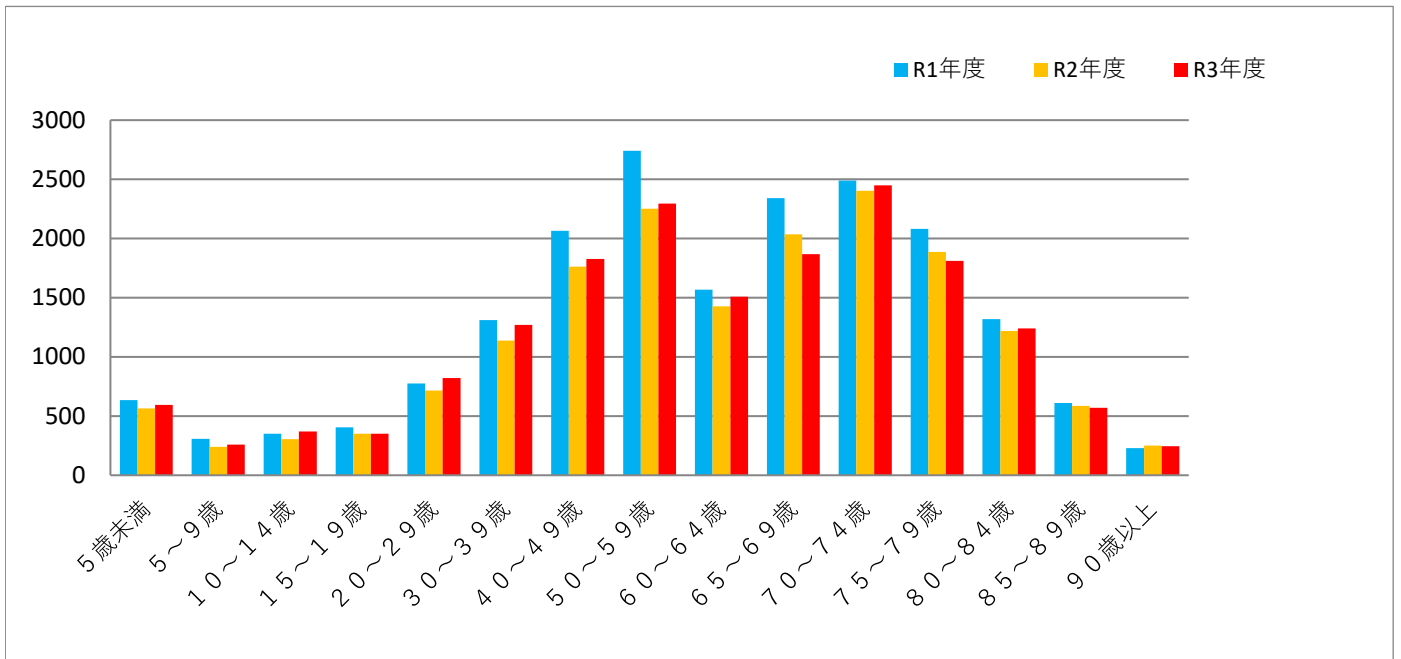
1-2 診療科別・年度別の退院患者数



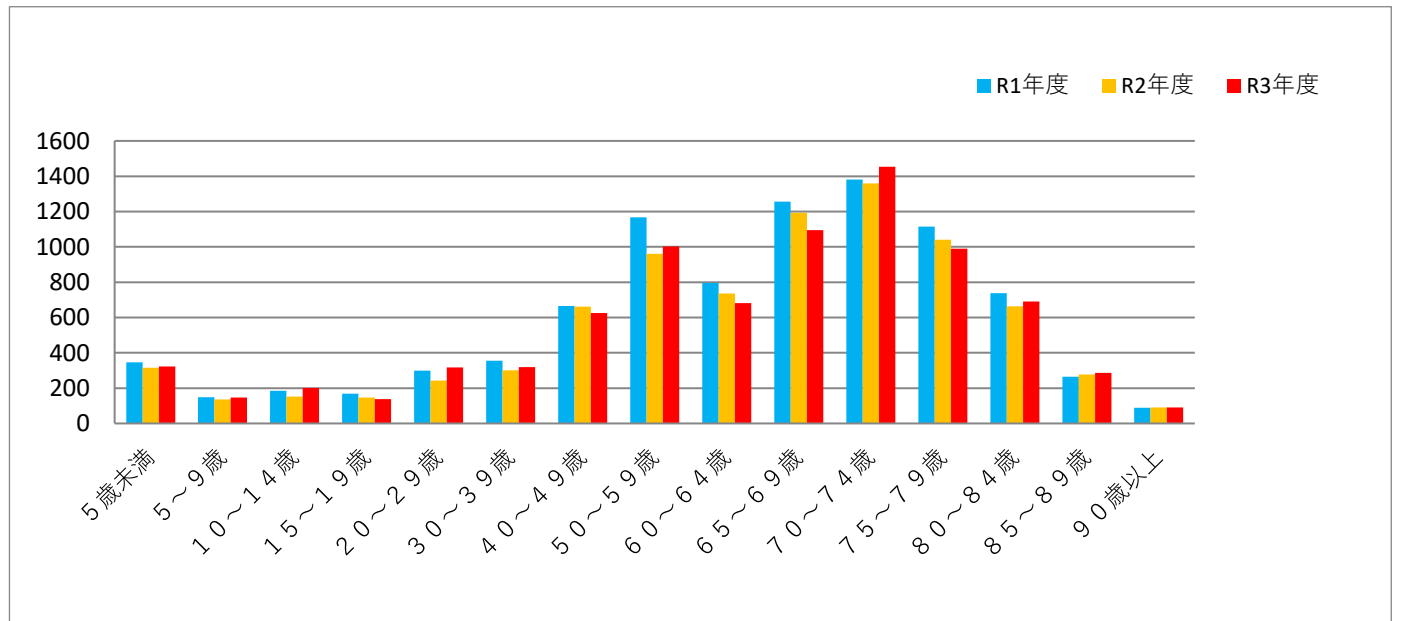
1-3 性別・年齢別の退院患者数



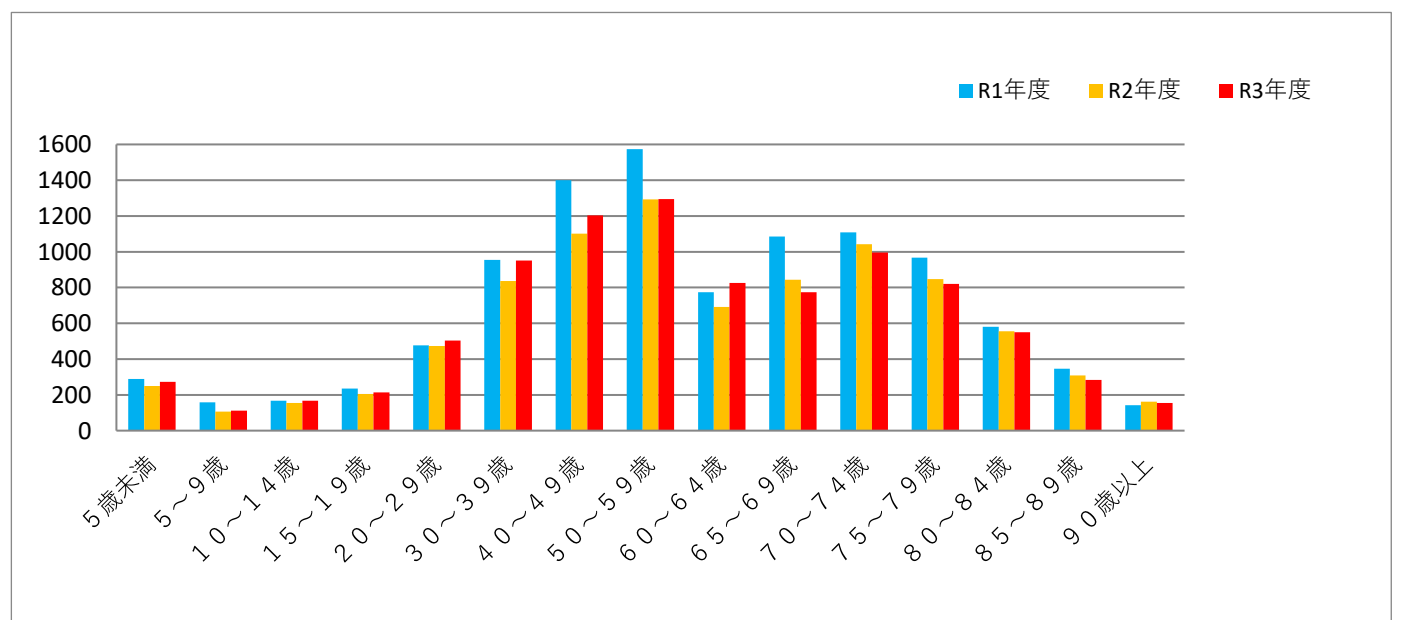
1-4 年度別・年齢別の退院患者数



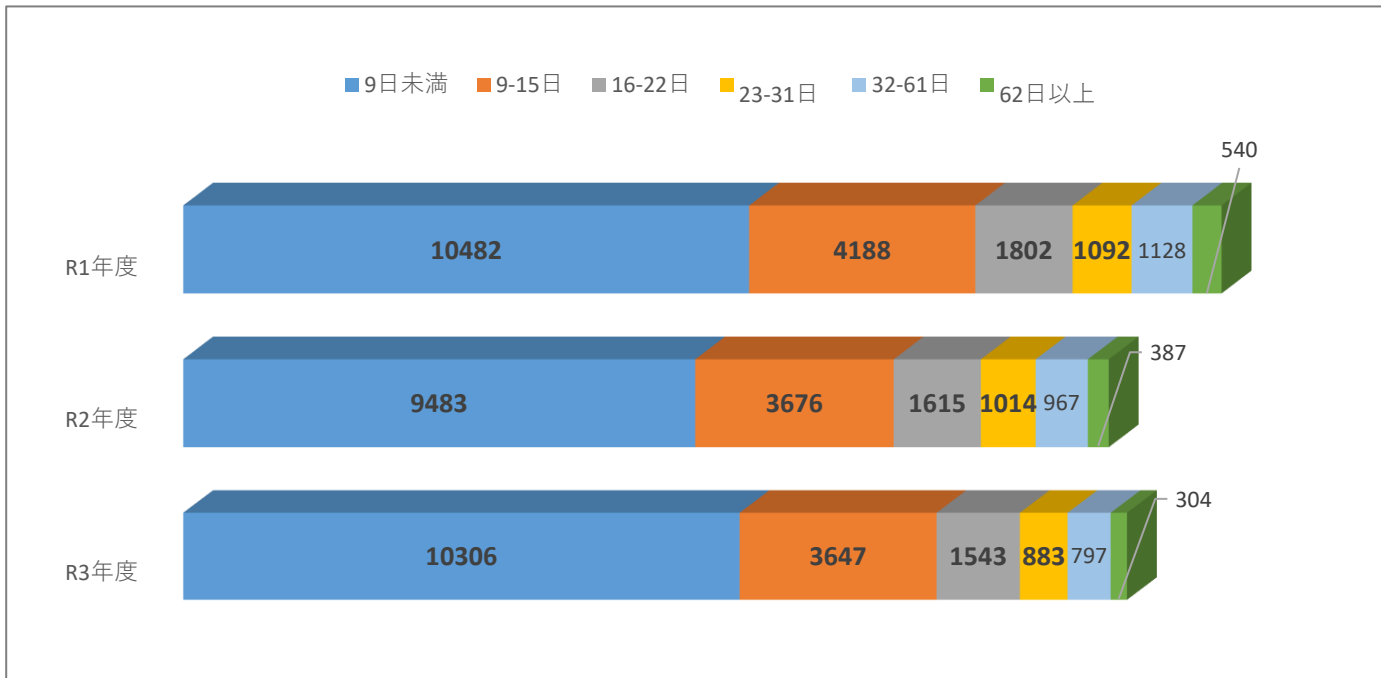
1-5 男性・年度別・年齢別の退院患者数



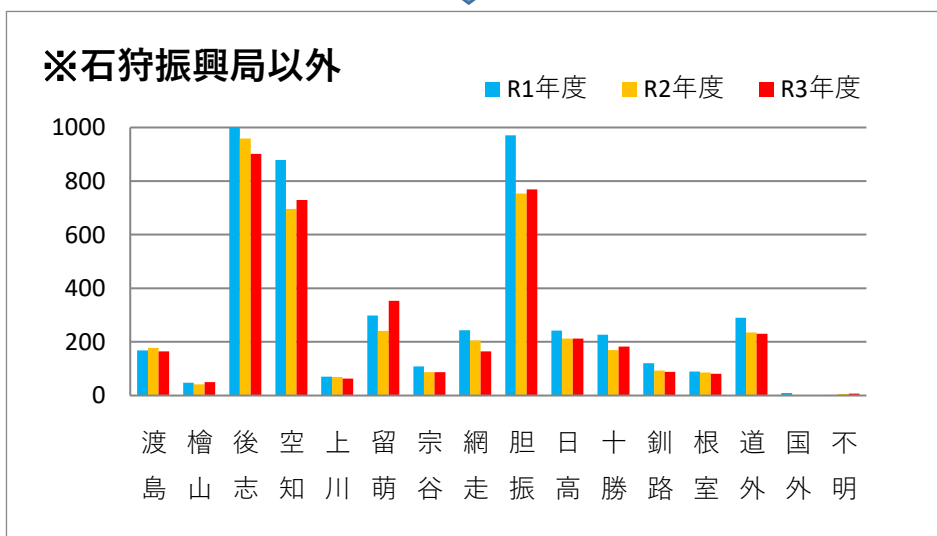
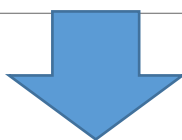
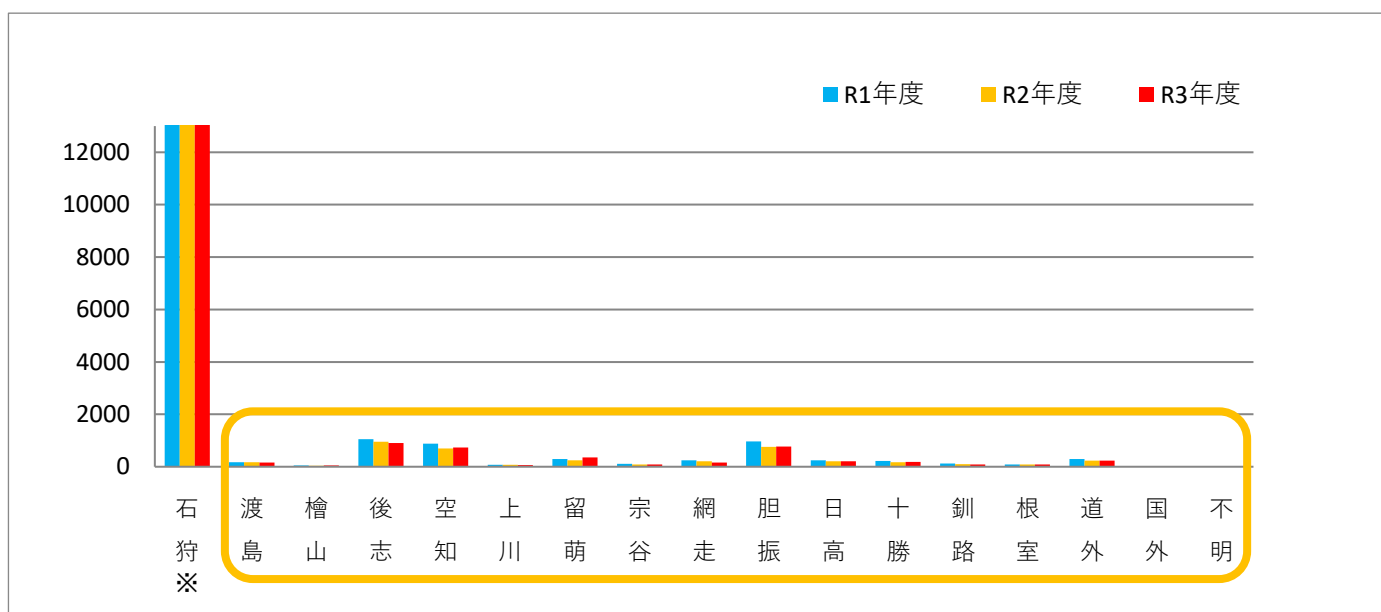
1-6 女性・年度別・年齢別の退院患者数



1-7 在院日数別・年度別の退院患者数



2 地域別（振興局別）・年度別の退院患者数

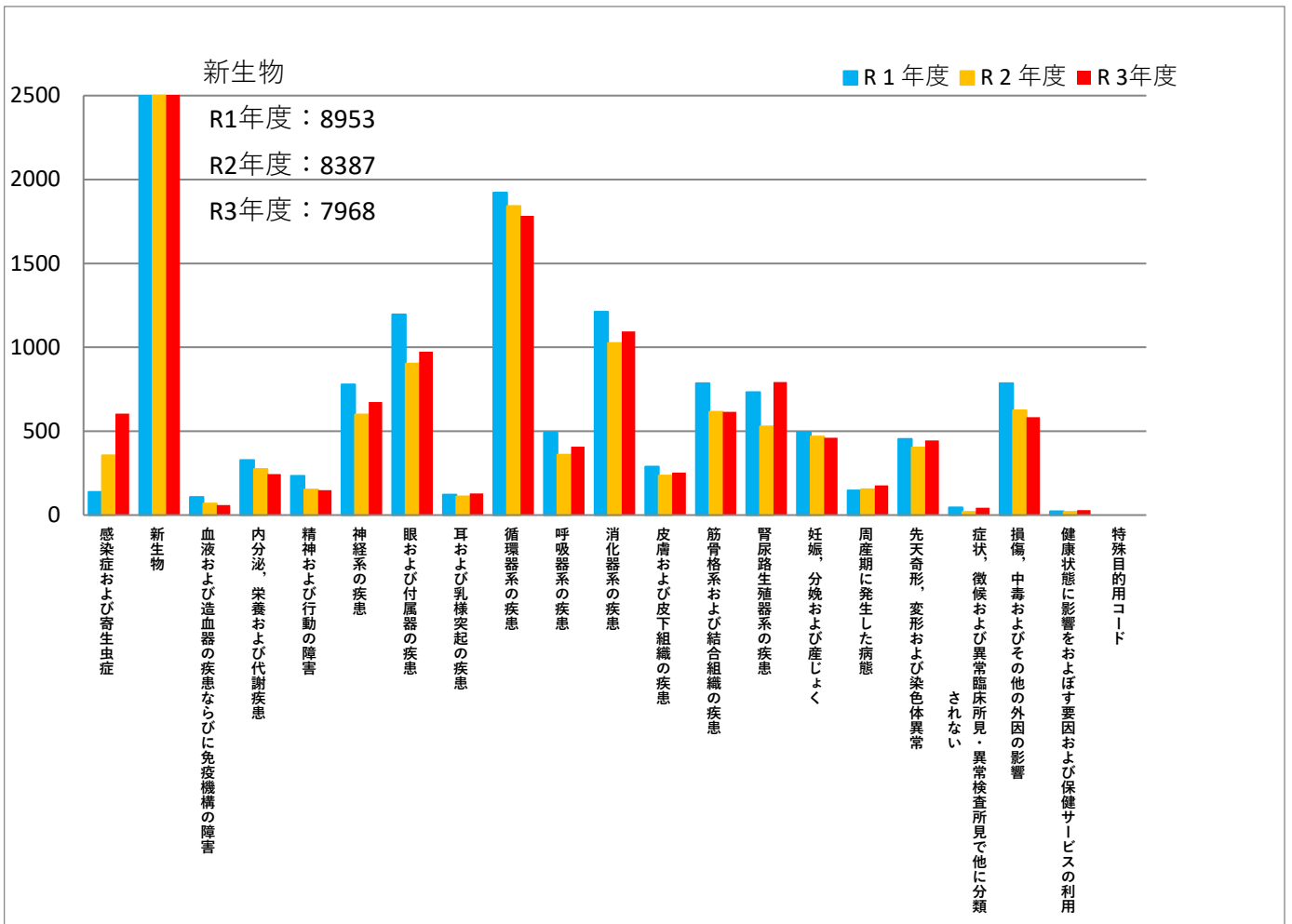


3 初回入院患者数

	初回入院患者数	入院患者数
R1年度	10302	19232
R2年度	8979	17142
R3年度	9707	17480

4 基本分類別・年度別の退院患者数

	退院患者数		
	合計	男性	女性
合計	17480	8358	9122
感染症及び寄生虫症	604	314	290
新生物	7968	3686	4282
血液および造血器の疾患ならびに免疫機構の障害	59	26	33
内分泌、栄養および代謝疾患	245	98	147
精神および行動の障害	148	48	100
神経系の疾患	673	351	322
眼および付属器の疾患	974	497	477
耳および乳様突起の疾患	128	50	78
循環器系の疾患	1783	1029	754
呼吸器系の疾患	407	255	152
消化器系の疾患	1094	577	517
皮膚および皮下組織の疾患	253	138	115
筋骨格系および結合組織の疾患	615	252	363
腎尿路生殖器系の疾患	792	292	500
妊娠、分娩および産じょく<褥>	460	0	460
周産期に発生した病態	176	105	71
先天奇形、変形および染色体異常	445	255	190
症状、徴候および異常臨床所見・異常検査所見で他に分類されないもの	43	23	20
損傷、中毒およびその他の外因の影響	583	344	239
健康状態に影響をおよぼす要因および保健サービスの利用	30	18	12
特殊目的用コード	0	0	0



5 年度別・年齢別・分娩件数

