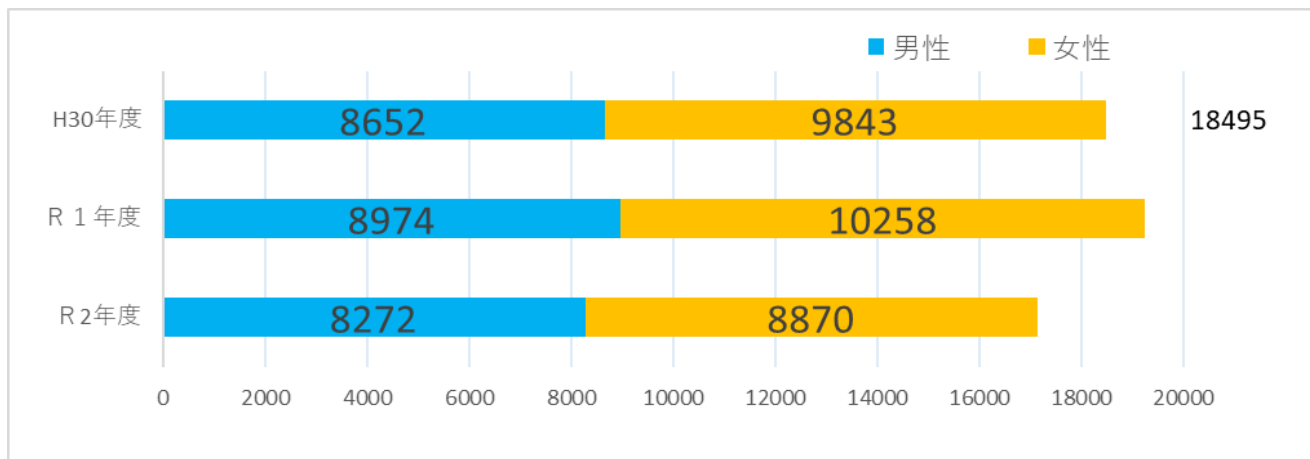


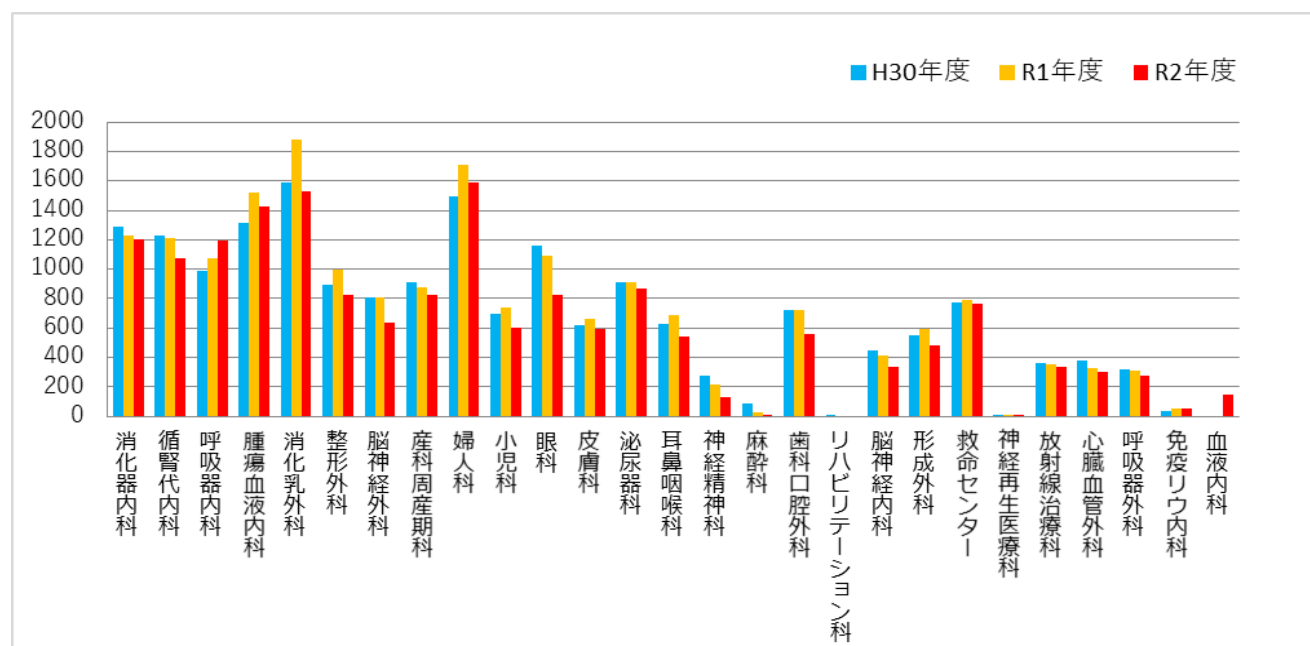
## 目 次

- 1-1 性別・年度別の退院患者数
- 1-2 診療科別・年度別の退院患者数
- 1-3 性別・年齢別の退院患者数
- 1-4 年度別・年齢別の退院患者数
- 1-5 男性・年度別・年齢別の退院患者数
- 1-6 女性・年度別・年齢別の退院患者数
- 1-7 在院日数別・年度別の退院患者数
- 2 地域別（振興局別）・年度別の退院患者数
- 3 初回入院患者数
- 4 基本分類別・年度別の退院患者数
- 5 年度別・年齢別・分娩件数

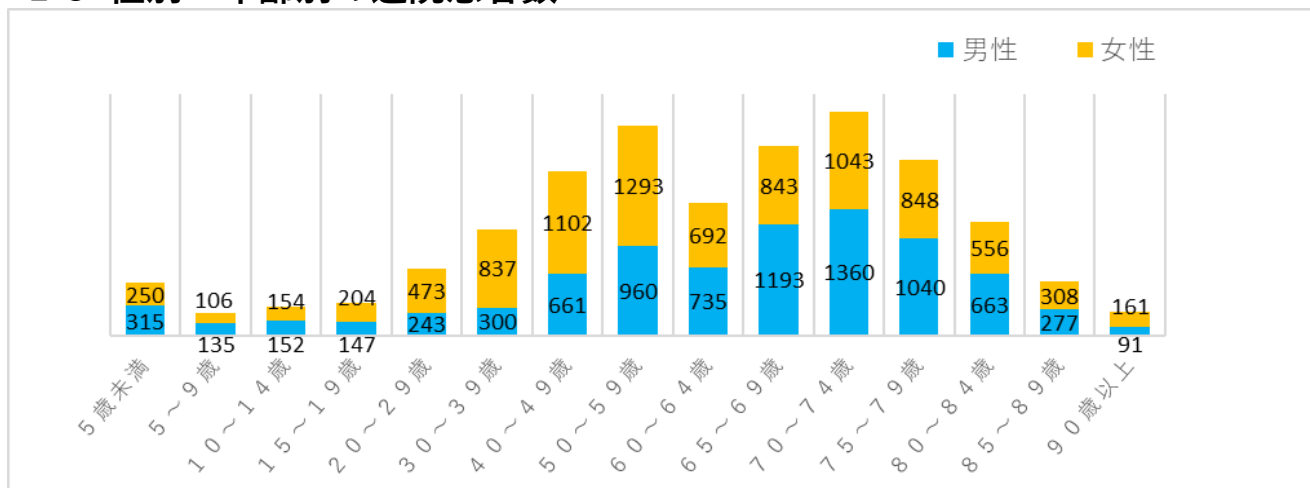
### 1-1 性別・年度別の退院患者数



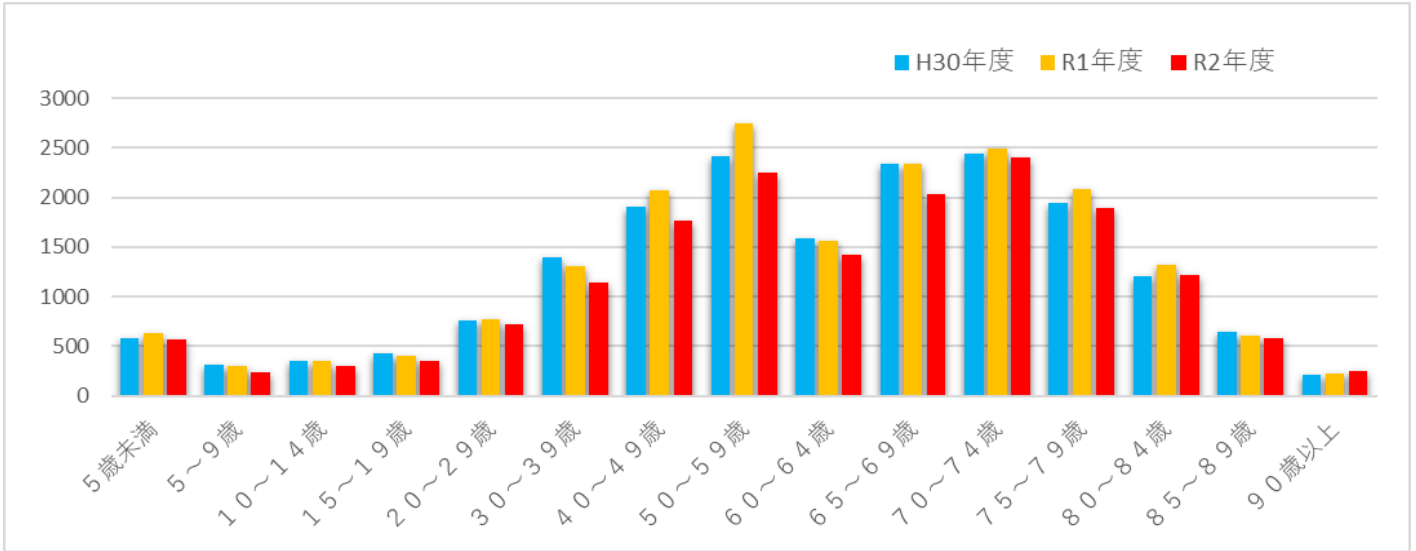
### 1-2 診療科別・年度別の退院患者数



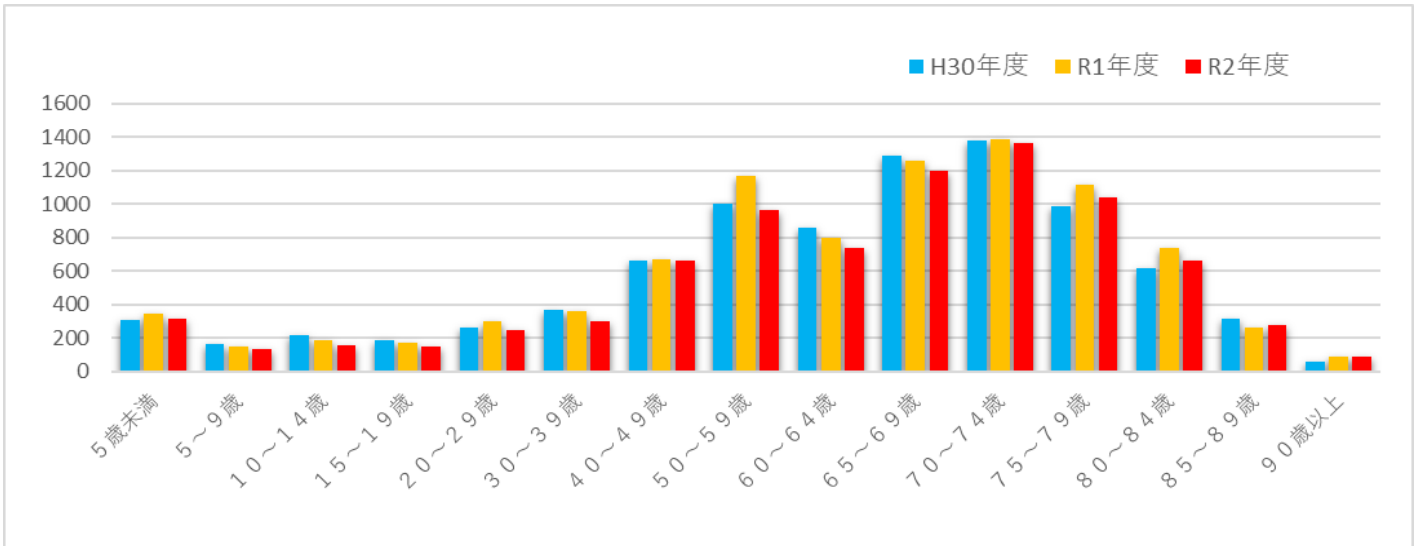
### 1-3 性別・年齢別の退院患者数



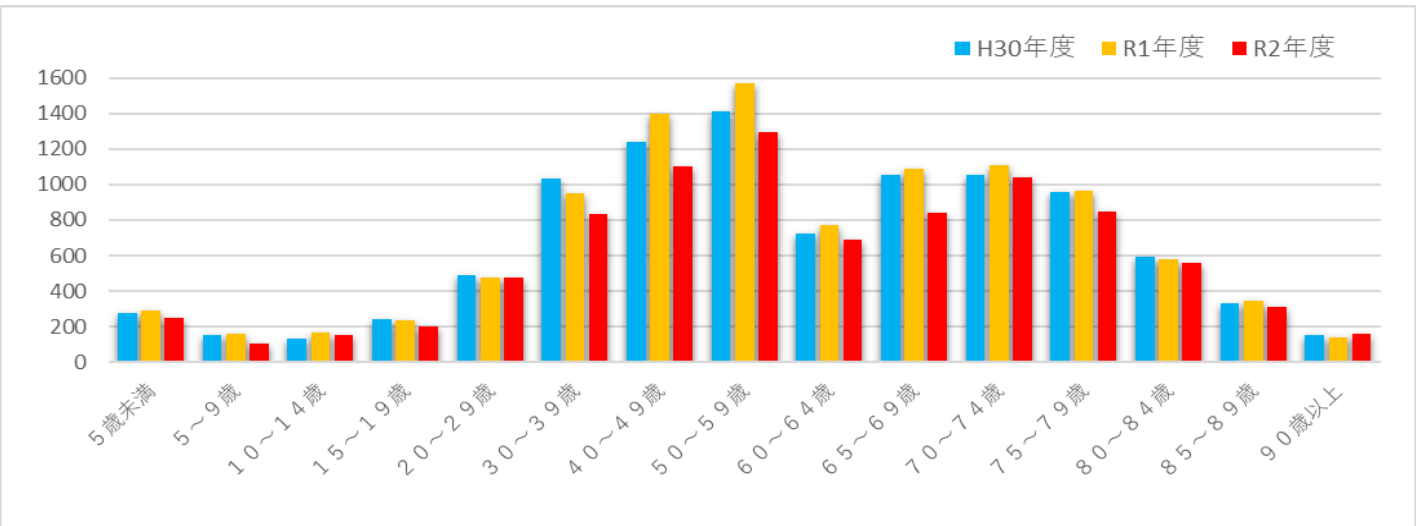
### 1-4 年度別・年齢別の退院患者数



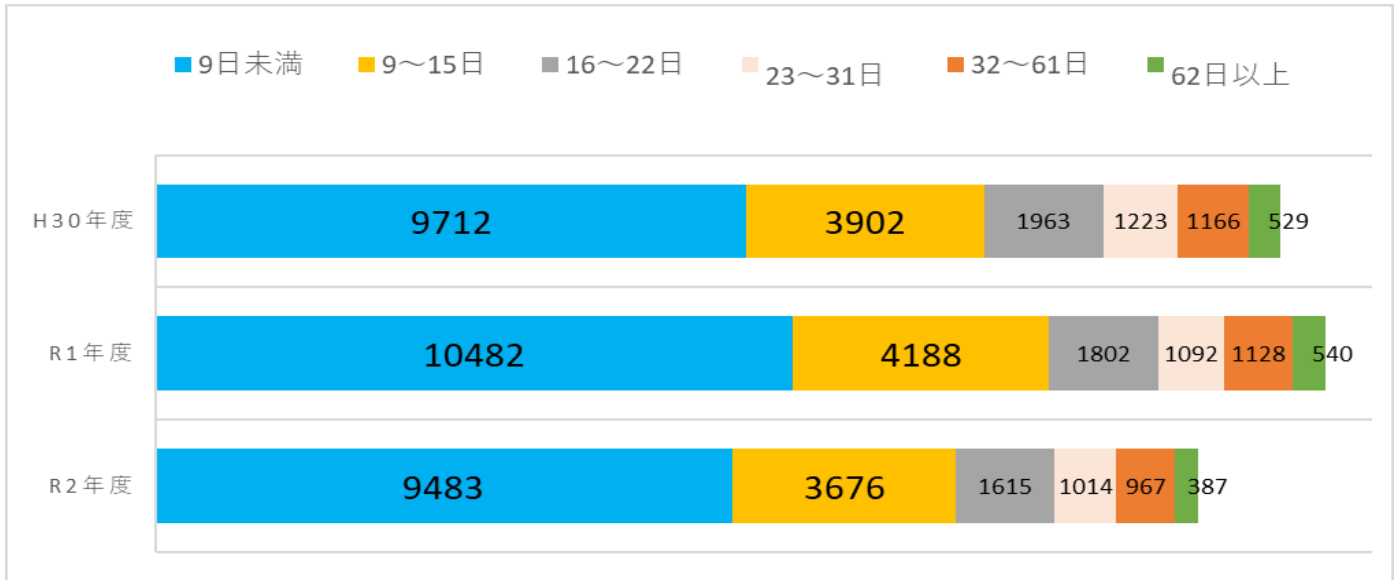
### 1-5 男性・年度別・年齢別の退院患者数



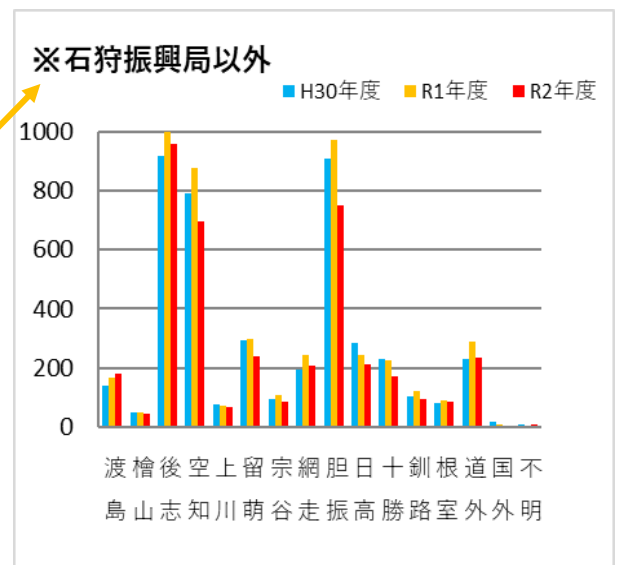
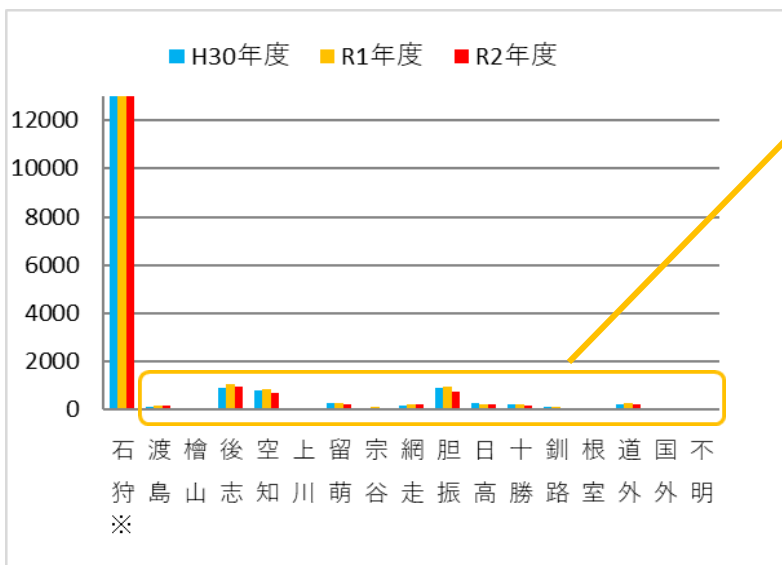
### 1-6 女性・年度別・年齢別の退院患者数



## 1-7 在院日数別・年度別の退院患者数



## 2 地域別（振興局別）・年度別の退院患者数

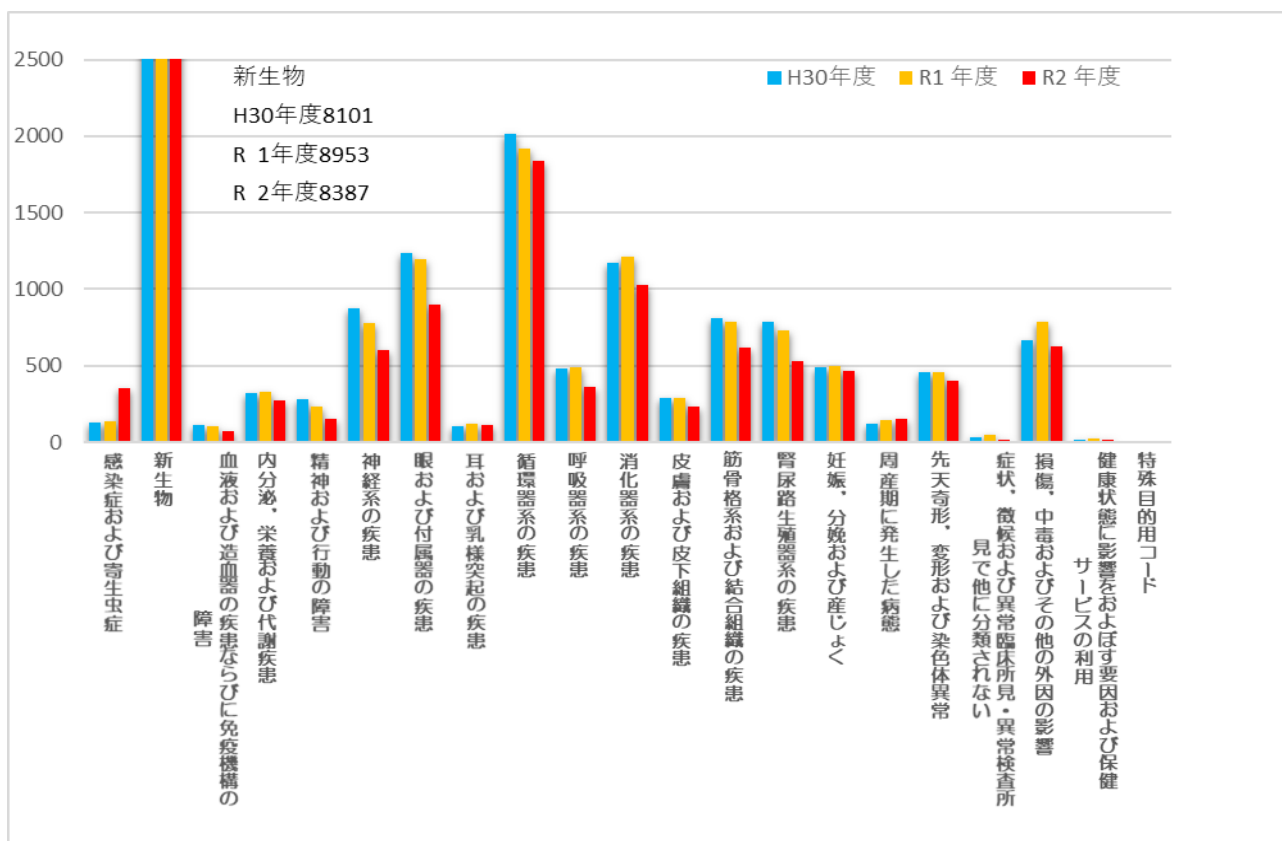


## 3 初回入院患者数

	初回入院患者数	入院患者数
H30年度	10112	18495
R1年度	10302	19232
R2年度	8979	17142

## 4 基本分類別・年度別の退院患者数

	退院患者数		
	合計	男性	女性
合計	17142	8272	8870
感染症及び寄生虫症	356	209	147
新生物	8387	3982	4405
血液および造血器の疾患ならびに免疫機構の障害	68	33	35
内分泌、栄養および代謝疾患	274	108	166
精神および行動の障害	152	53	99
神経系の疾患	600	307	293
眼および付属器の疾患	903	450	453
耳および乳様突起の疾患	111	45	66
循環器系の疾患	1841	1087	754
呼吸器系の疾患	360	234	126
消化器系の疾患	1025	503	522
皮膚および皮下組織の疾患	236	132	104
筋骨格系および結合組織の疾患	615	263	352
腎尿路生殖器系の疾患	529	179	350
妊娠、分娩および産じょく<褥>	467	0	467
周産期に発生した病態	154	92	62
先天奇形、変形および染色体異常	403	224	179
症状、徴候および異常臨床所見・異常検査所見で他に分類されないもの	19	11	8
損傷、中毒およびその他の外因の影響	624	355	269
健康状態に影響をおよぼす要因および保健サービスの利用	18	5	13
特殊目的用コード	0	0	0



## 5 年度別・年齢別・分娩件数

