

科目別評価表(保健医療学部：実習)

番号	科目名	教員名	非常勤講師名	学年	学期	回答者数	印刷番号
3400	精神看護実習	吉野淳一		4	7	36	16

	質問1	質問2	質問3	質問4	質問5	質問6	質問7	質問8	質問9	質問10	質問11	質問12
科目平均	4.9	4.8	4.9	4.9	4.9	4.9	4.9	4.9	4.9	4.8	4.9	4.9
回答数(よくない)	0	0	0	0	0	0	0	0	0	0	0	0
回答数(やや劣る)	0	0	0	0	0	0	0	0	0	0	0	0
回答数(普通)	0	1	0	0	0	0	0	0	0	1	0	0
回答数(よい)	5	6	4	4	4	4	4	3	2	4	5	4
回答数(非常に良い)	31	29	32	32	32	32	32	33	34	31	31	32

学年全科目平均	4.8	4.3	4.7	4.9	4.4	4.8	4.2	4.8	4.9	4.2	4.8	4.7
学部全科目平均	4.7	4.3	4.5	4.6	4.6	4.6	4.5	4.7	4.9	4.2	4.7	4.7

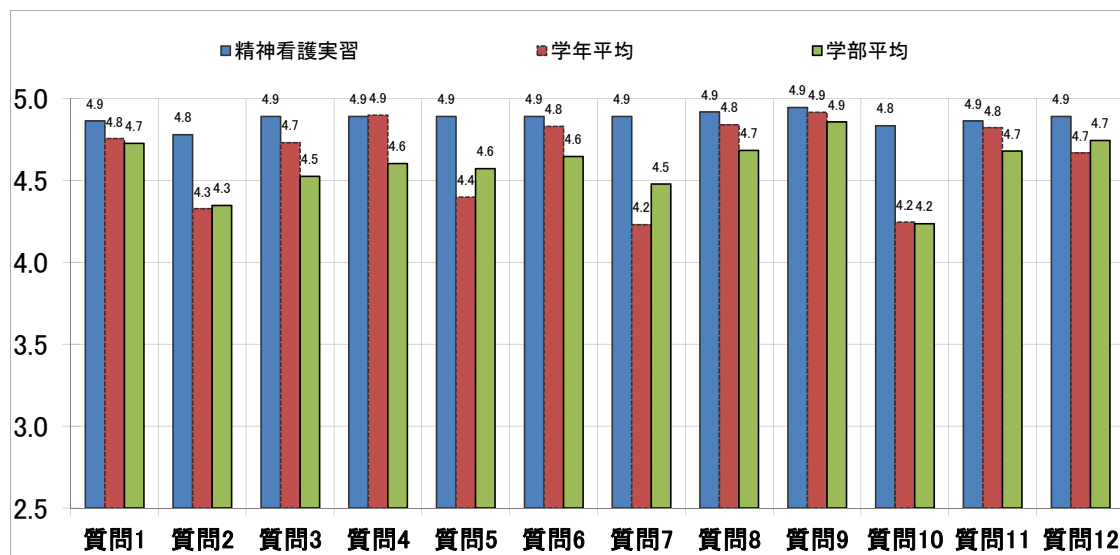
質問項目(保健医療学部実習科目)

- 問1 実習の目的は明確であった。
- 問2 実習開始前に十分な説明や指導があった。
- 問3 実習内容は適切なレベルに設定されていた。
- 問4 実習施設では自由に質問や相談ができ、明確な回答が得られた。
- 問5 実習に対する教員の熱意が感じられた。
- 問6 実習に対する実習指導者の熱意が感じられた。
- 問7 教員から十分な指導が得られた。
- 問8 実習指導者から十分な指導が得られた。
- 問9 実習でしか学べなかったことを学んだ。
- 問10 実習中のレポートや課題は適当な量だった。
- 問11 実習施設は実習に適していた。
- 問12 総合的にみて、この実習は有益であった。

【回答選択肢】

- 5. 非常によい(強くそう思う)
- 4. よい(そう思う)
- 3. 普通(どちらとも言えない)
- 2. やや劣る(そう思わない)
- 1. よくない(全くそう思わない)

*回答者数が10名以上の科目のみ集計



科目別評価表(保健医療学部：実習)

番号	科目名	教員名	非常勤講師名	学年	学期	回答者数	印刷番号
3402	公衆衛生看護活動実習	桑原ゆみ		4	7	10	17

	質問1	質問2	質問3	質問4	質問5	質問6	質問7	質問8	質問9	質問10	質問11	質問12
科目平均	4.7	4.2	4.7	4.9	4.2	4.8	3.9	4.8	4.9	4.0	4.8	4.6
回答数(よくない)	0	0	0	0	2	0	2	0	0	0	0	0
回答数(やや劣る)	0	0	0	0	0	0	0	0	0	2	0	0
回答数(普通)	0	2	1	0	0	0	1	0	0	2	0	1
回答数(よい)	3	4	1	1	0	2	1	2	1	0	2	2
回答数(非常に良い)	7	4	8	9	8	8	6	8	9	6	8	6

学年全科目平均	4.8	4.3	4.7	4.9	4.4	4.8	4.2	4.8	4.9	4.2	4.8	4.7
学部全科目平均	4.7	4.3	4.5	4.6	4.6	4.6	4.5	4.7	4.9	4.2	4.7	4.7

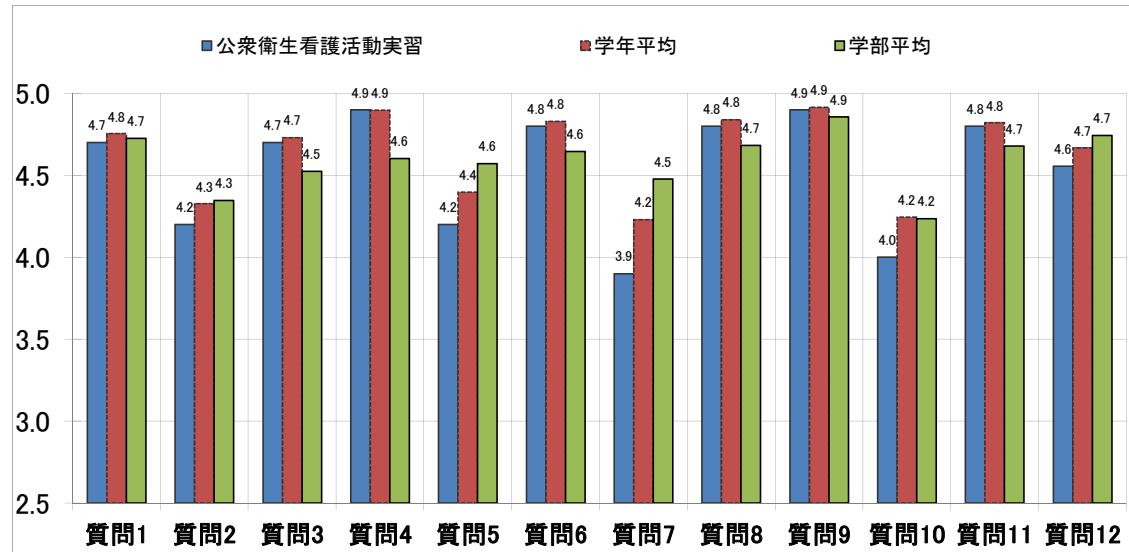
質問項目(保健医療学部実習科目)

- 問1 実習の目的は明確であった。
- 問2 実習開始前に十分な説明や指導があった。
- 問3 実習内容は適切なレベルに設定されていた。
- 問4 実習施設では自由に質問や相談ができ、明確な回答が得られた。
- 問5 実習に対する教員の熱意が感じられた。
- 問6 実習に対する実習指導者の熱意が感じられた。
- 問7 教員から十分な指導が得られた。
- 問8 実習指導者から十分な指導が得られた。
- 問9 実習でしか学べなかったことを学んだ。
- 問10 実習中のレポートや課題は適当な量だった。
- 問11 実習施設は実習に適していた。
- 問12 総合的にみて、この実習は有益であった。

【回答選択肢】

- 5.非常によい(強くそう思う)
- 4.よい(そう思う)
- 3.普通(どちらとも言えない)
- 2.やや劣る(そう思わない)
- 1.よくない(全くそう思わない)

*回答者数が10名以上の科目のみ集計



科目別評価表(保健医療学部：実習)

番号	科目名	教員名	非常勤講師名	学年	学期	回答者数	印刷番号
3403	地域システム看護実習	桑原ゆみ		4	7	10	18

	質問1	質問2	質問3	質問4	質問5	質問6	質問7	質問8	質問9	質問10	質問11	質問12
科目平均	4.7	4.0	4.6	4.9	4.1	4.8	3.9	4.8	4.9	3.9	4.8	4.6
回答数(よくない)	0	0	0	0	2	0	2	0	0	0	0	0
回答数(やや劣る)	0	1	0	0	0	0	0	0	0	2	0	0
回答数(普通)	0	2	1	0	0	0	1	0	0	2	0	1
回答数(よい)	3	3	2	1	1	2	1	2	1	1	2	2
回答数(非常に良い)	7	4	7	9	7	8	6	8	9	5	8	6

学年全科目平均	4.8	4.3	4.7	4.9	4.4	4.8	4.2	4.8	4.9	4.2	4.8	4.7
学部全科目平均	4.7	4.3	4.5	4.6	4.6	4.6	4.5	4.7	4.9	4.2	4.7	4.7

質問項目(保健医療学部実習科目)

- 問1 実習の目的は明確であった。
 問2 実習開始前に十分な説明や指導があった。
 問3 実習内容は適切なレベルに設定されていた。
 問4 実習施設では自由に質問や相談ができ、明確な回答が得られた。
 問5 実習に対する教員の熱意が感じられた。
 問6 実習に対する実習指導者の熱意が感じられた。
 問7 教員から十分な指導が得られた。
 問8 実習指導者から十分な指導が得られた。
 問9 実習でしか学べなかったことを学んだ。
 問10 実習中のレポートや課題は適当な量だった。
 問11 実習施設は実習に適していた。
 問12 総合的にみて、この実習は有益であった。

【回答選択肢】

5. 非常によい(強くそう思う)
4. よい(そう思う)
3. 普通(どちらとも言えない)
2. やや劣る(そう思わない)
1. よくない(全くそう思わない)

*回答者数が10名以上の科目のみ集計

