

科目別評価表(保健医療学部：実習)

番号	科目名	教員名	非常勤講師名	学年	学期	回答者数	印刷番号
3300	保健医療総論3	中村真理子	-	3	前期	86	7

	質問1	質問2	質問3	質問4	質問5	質問6	質問7	質問8	質問9	質問10	質問11	質問12
科目平均	4.7	4.5	4.7	4.6	4.3	4.5	4.5	4.6	4.8	4.5	4.5	4.5
回答数(よくない)	0	0	0	0	0	0	0	0	0	0	0	0
回答数(やや劣る)	0	0	1	2	4	3	3	2	0	0	1	1
回答数(普通)	2	5	6	7	11	5	6	5	3	11	9	9
回答数(よい)	19	29	15	17	22	24	24	18	13	18	18	18
回答数(非常に良い)	65	52	64	60	49	54	53	61	70	57	58	58

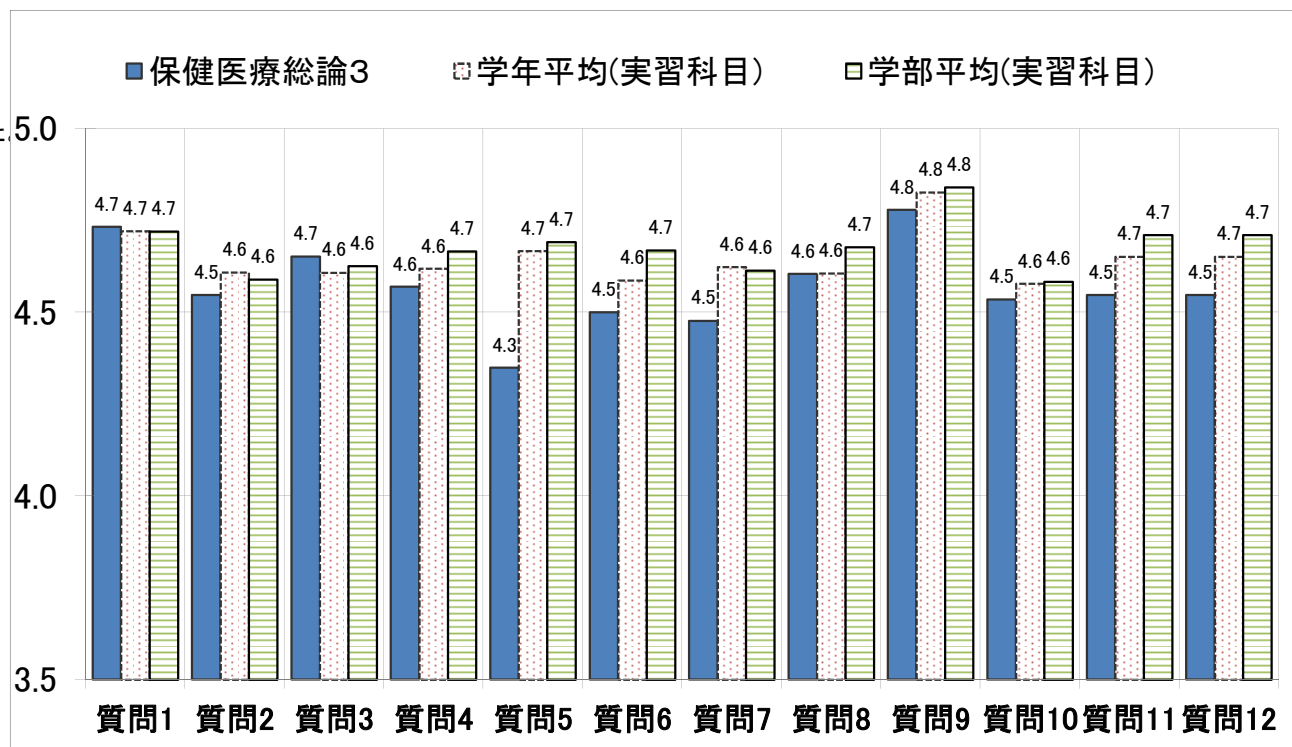
学年全科目平均	4.7	4.6	4.6	4.6	4.7	4.6	4.6	4.6	4.8	4.6	4.7	4.7
学部全科目平均	4.7	4.6	4.6	4.7	4.7	4.7	4.6	4.7	4.8	4.6	4.7	4.7

質問項目(保健医療学部実習科目)

- 問1 実習の目的は明確であった。
 問2 実習開始前に十分な説明や指導があった。
 問3 実習内容は適切なレベルに設定されていた。
 問4 実習施設では自由に質問や相談ができ、明確な回答が得られた。
 問5 実習に対する教員の熱意が感じられた。
 問6 実習に対する実習指導者の熱意が感じられた。
 問7 教員から十分な指導が得られた。
 問8 実習指導者から十分な指導が得られた。
 問9 実習でしか学べなかったことを学んだ。
 問10 実習中のレポートや課題は適当な量だった。
 問11 実習施設は実習に適していた。
 問12 総合的にみて、この実習は有益であった。

【回答選択肢】

5. 非常によい(強くそう思う)
 4. よい(そう思う)
 3. 普通(どちらとも言えない)
 2. やや劣る(そう思わない)
 1. よくない(全くそう思わない)



*回答者数が10名以上の科目のみ集計

科目別評価表(保健医療学部：実習)

番号	科目名	教員名	非常勤講師名	学年	学期	回答者数	印刷番号
3301	成人看護実習1	城丸瑞恵	-	3	後期	47	11

	質問1	質問2	質問3	質問4	質問5	質問6	質問7	質問8	質問9	質問10	質問11	質問12
科目平均	4.9	4.7	4.7	4.7	4.7	4.8	4.6	4.9	5.0	4.6	4.9	4.9
回答数(よくない)	0	0	0	0	1	0	2	0	0	0	0	0
回答数(やや劣る)	0	0	1	0	0	0	1	0	0	2	0	0
回答数(普通)	0	2	1	4	1	2	2	1	0	2	0	0
回答数(よい)	6	10	8	4	7	5	3	5	2	10	7	7
回答数(非常に良い)	41	35	37	39	38	40	39	41	45	33	40	40

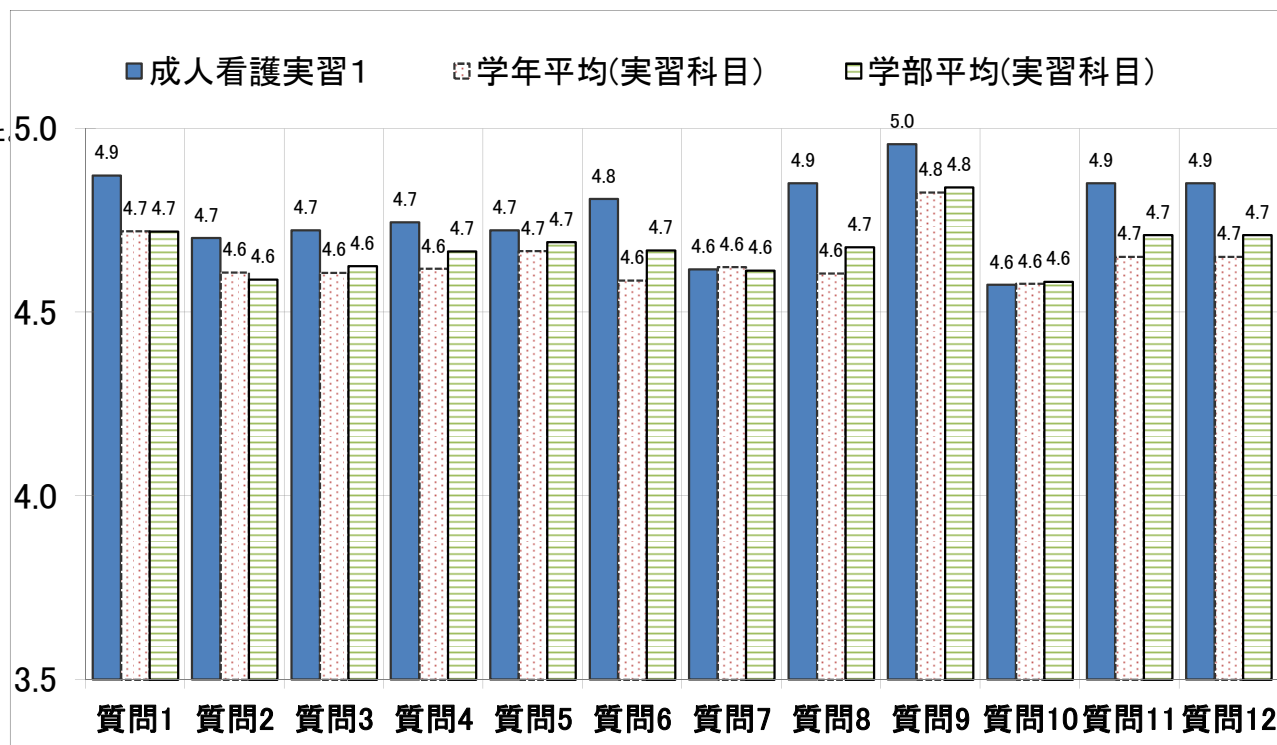
学年全科目平均	4.7	4.6	4.6	4.6	4.7	4.6	4.6	4.6	4.8	4.6	4.7	4.7
学部全科目平均	4.7	4.6	4.6	4.7	4.7	4.7	4.6	4.7	4.8	4.6	4.7	4.7

質問項目(保健医療学部実習科目)

- 問1 実習の目的は明確であった。
- 問2 実習開始前に十分な説明や指導があった。
- 問3 実習内容は適切なレベルに設定されていた。
- 問4 実習施設では自由に質問や相談ができ、明確な回答が得られた。
- 問5 実習に対する教員の熱意が感じられた。
- 問6 実習に対する実習指導者の熱意が感じられた。
- 問7 教員から十分な指導が得られた。
- 問8 実習指導者から十分な指導が得られた。
- 問9 実習でしか学べなかったことを学んだ。
- 問10 実習中のレポートや課題は適当な量だった。
- 問11 実習施設は実習に適していた。
- 問12 総合的にみて、この実習は有益であった。

【回答選択肢】

- 5. 非常によい(強くそう思う)
- 4. よい(そう思う)
- 3. 普通(どちらとも言えない)
- 2. やや劣る(そう思わない)
- 1. よくない(全くそう思わない)



*回答者数が10名以上の科目のみ集計

科目別評価表(保健医療学部：実習)

番号	科目名	教員名	非常勤講師名	学年	学期	回答者数	印刷番号
3302	成人看護実習2	城丸瑞恵	-	3	後期	47	12

	質問1	質問2	質問3	質問4	質問5	質問6	質問7	質問8	質問9	質問10	質問11	質問12
科目平均	4.8	4.8	4.6	4.6	4.8	4.8	4.8	4.7	4.9	4.6	4.8	4.8
回答数(よくない)	0	0	0	0	0	0	0	0	0	0	0	0
回答数(やや劣る)	0	0	0	0	0	0	0	0	0	1	0	0
回答数(普通)	0	0	1	2	1	0	0	0	0	3	0	0
回答数(よい)	11	9	15	13	8	11	11	12	7	12	10	10
回答数(非常に良い)	36	38	31	32	38	36	36	35	40	31	37	37

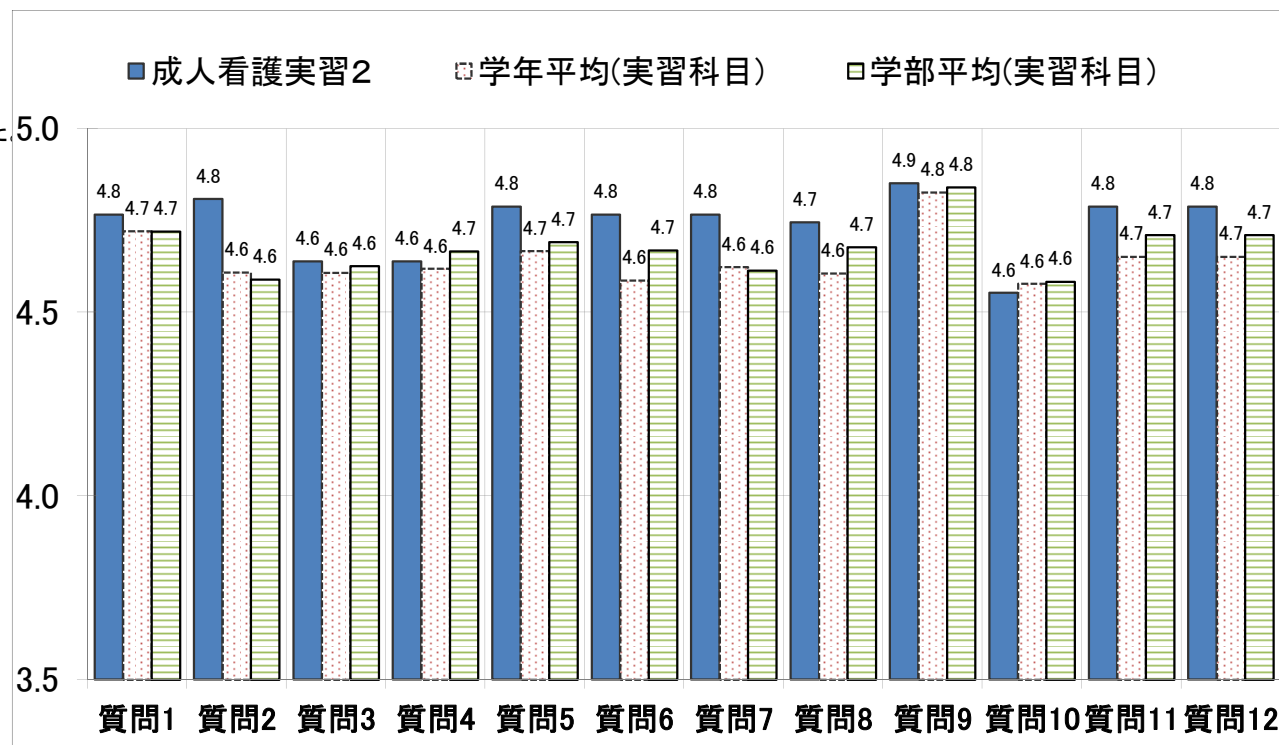
学年全科目平均	4.7	4.6	4.6	4.6	4.7	4.6	4.6	4.6	4.8	4.6	4.7	4.7
学部全科目平均	4.7	4.6	4.6	4.7	4.7	4.7	4.6	4.7	4.8	4.6	4.7	4.7

質問項目(保健医療学部実習科目)

- 問1 実習の目的は明確であった。
- 問2 実習開始前に十分な説明や指導があった。
- 問3 実習内容は適切なレベルに設定されていた。
- 問4 実習施設では自由に質問や相談ができ、明確な回答が得られた。
- 問5 実習に対する教員の熱意が感じられた。
- 問6 実習に対する実習指導者の熱意が感じられた。
- 問7 教員から十分な指導が得られた。
- 問8 実習指導者から十分な指導が得られた。
- 問9 実習でしか学べなかったことを学んだ。
- 問10 実習中のレポートや課題は適当な量だった。
- 問11 実習施設は実習に適していた。
- 問12 総合的にみて、この実習は有益であった。

【回答選択肢】

- 5. 非常によい(強くそう思う)
- 4. よい(そう思う)
- 3. 普通(どちらとも言えない)
- 2. やや劣る(そう思わない)
- 1. よくない(全くそう思わない)



*回答者数が10名以上の科目のみ集計

科目別評価表(保健医療学部：実習)

番号	科目名	教員名	非常勤講師名	学年	学期	回答者数	印刷番号
3303	老年看護実習1	長谷川真澄	-	3	後期	48	13

	質問1	質問2	質問3	質問4	質問5	質問6	質問7	質問8	質問9	質問10	質問11	質問12
科目平均	4.3	4.4	4.4	4.4	4.5	4.1	4.5	4.0	4.6	4.5	4.4	4.4
回答数(よくない)	0	0	1	0	0	2	0	2	0	0	0	0
回答数(やや劣る)	0	1	1	2	0	1	1	1	1	0	1	1
回答数(普通)	4	6	6	6	4	10	4	10	2	2	4	4
回答数(よい)	26	15	12	12	15	14	15	16	11	18	18	18
回答数(非常に良い)	18	26	28	28	29	21	28	19	34	28	25	25

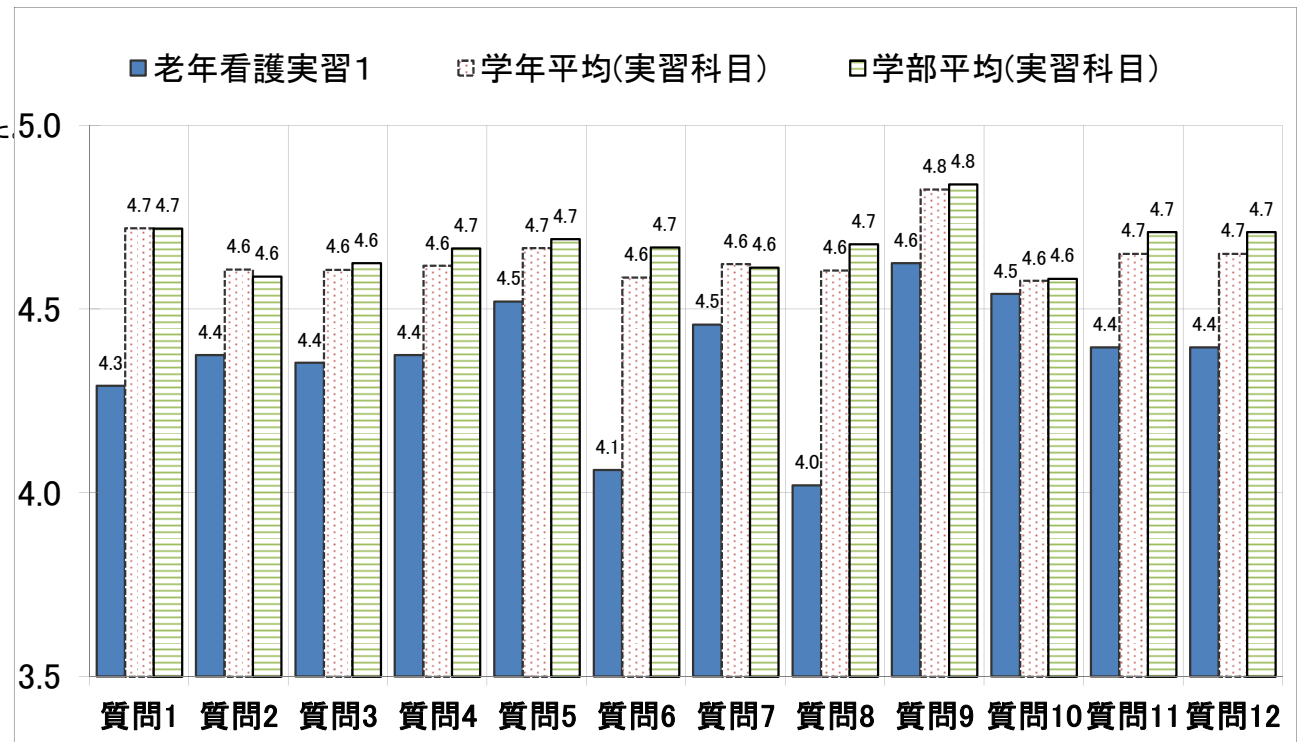
学年全科目平均	4.7	4.6	4.6	4.6	4.7	4.6	4.6	4.6	4.8	4.6	4.7	4.7
学部全科目平均	4.7	4.6	4.6	4.7	4.7	4.7	4.6	4.7	4.8	4.6	4.7	4.7

質問項目(保健医療学部実習科目)

- 問1 実習の目的は明確であった。
 問2 実習開始前に十分な説明や指導があった。
 問3 実習内容は適切なレベルに設定されていた。
 問4 実習施設では自由に質問や相談ができ、明確な回答が得られた。
 問5 実習に対する教員の熱意が感じられた。
 問6 実習に対する実習指導者の熱意が感じられた。
 問7 教員から十分な指導が得られた。
 問8 実習指導者から十分な指導が得られた。
 問9 実習でしか学べなかったことを学んだ。
 問10 実習中のレポートや課題は適当な量だった。
 問11 実習施設は実習に適していた。
 問12 総合的にみて、この実習は有益であった。

【回答選択肢】

5. 非常によい(強くそう思う)
 4. よい(そう思う)
 3. 普通(どちらとも言えない)
 2. やや劣る(そう思わない)
 1. よくない(全くそう思わない)



*回答者数が10名以上の科目のみ集計

科目別評価表(保健医療学部：実習)

番号	科目名	教員名	非常勤講師名	学年	学期	回答者数	印刷番号
3304	老年看護実習2	長谷川真澄	-	3	後期	50	14

	質問1	質問2	質問3	質問4	質問5	質問6	質問7	質問8	質問9	質問10	質問11	質問12
科目平均	4.8	4.7	4.7	4.8	4.9	4.8	4.9	4.8	4.9	4.5	4.7	4.7
回答数(よくない)	0	0	0	0	0	0	0	0	0	0	0	0
回答数(やや劣る)	0	0	0	1	0	1	0	0	0	2	1	1
回答数(普通)	0	0	2	1	0	0	1	3	0	3	2	2
回答数(よい)	8	13	9	6	7	6	5	5	5	14	8	8
回答数(非常に良い)	42	37	39	42	43	43	44	42	45	31	39	39

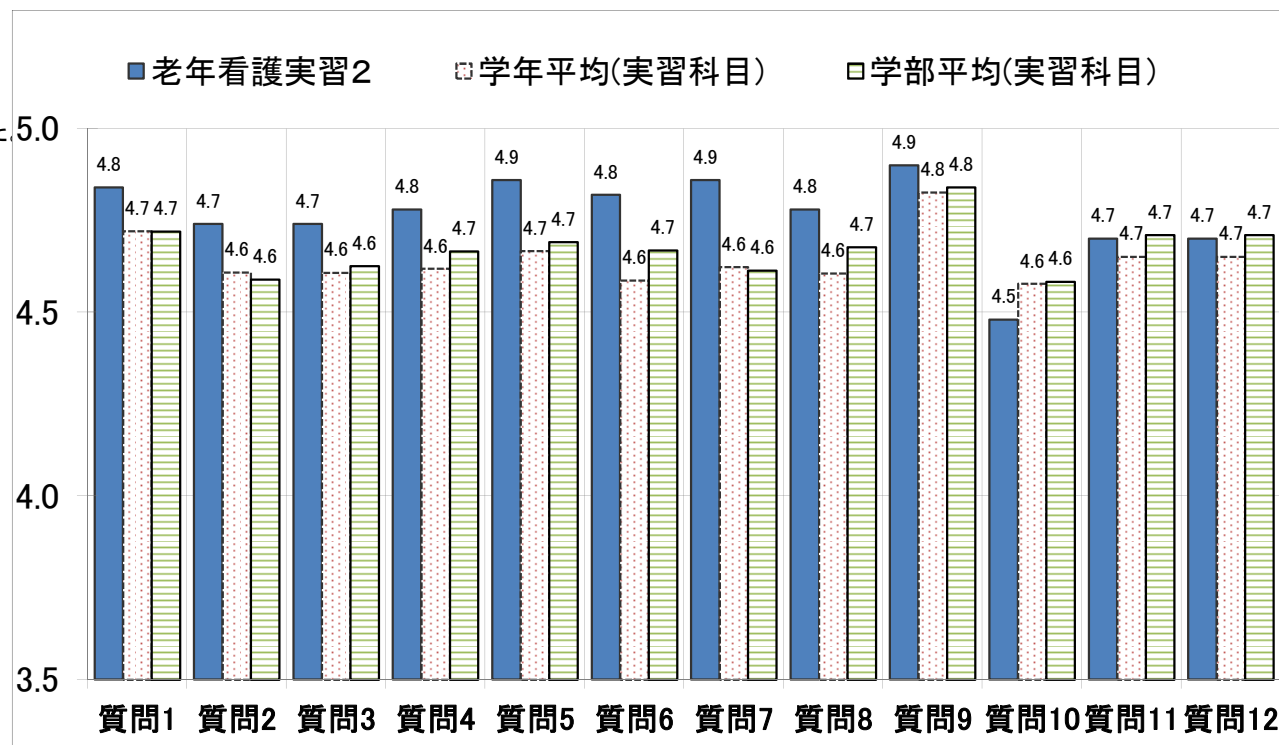
学年全科目平均	4.7	4.6	4.6	4.6	4.7	4.6	4.6	4.6	4.8	4.6	4.7	4.7
学部全科目平均	4.7	4.6	4.6	4.7	4.7	4.7	4.6	4.7	4.8	4.6	4.7	4.7

質問項目(保健医療学部実習科目)

- 問1 実習の目的は明確であった。
- 問2 実習開始前に十分な説明や指導があった。
- 問3 実習内容は適切なレベルに設定されていた。
- 問4 実習施設では自由に質問や相談ができ、明確な回答が得られた。
- 問5 実習に対する教員の熱意が感じられた。
- 問6 実習に対する実習指導者の熱意が感じられた。
- 問7 教員から十分な指導が得られた。
- 問8 実習指導者から十分な指導が得られた。
- 問9 実習でしか学べなかったことを学んだ。
- 問10 実習中のレポートや課題は適当な量だった。
- 問11 実習施設は実習に適していた。
- 問12 総合的にみて、この実習は有益であった。

【回答選択肢】

- 5. 非常によい(強くそう思う)
- 4. よい(そう思う)
- 3. 普通(どちらとも言えない)
- 2. やや劣る(そう思わない)
- 1. よくない(全くそう思わない)



*回答者数が10名以上の科目のみ集計

科目別評価表(保健医療学部：実習)

番号	科目名	教員名	非常勤講師名	学年	学期	回答者数	印刷番号
3305	小児看護実習	今野美紀	-	3	後期	48	15

	質問1	質問2	質問3	質問4	質問5	質問6	質問7	質問8	質問9	質問10	質問11	質問12
科目平均	4.7	4.7	4.6	4.6	4.7	4.6	4.7	4.7	4.8	4.7	4.7	4.7
回答数(よくない)	0	0	0	0	0	0	0	0	0	0	0	0
回答数(やや劣る)	0	0	0	2	0	2	0	1	0	0	0	0
回答数(普通)	0	0	1	2	1	4	3	2	1	2	1	1
回答数(よい)	13	13	15	11	13	7	7	8	6	10	13	13
回答数(非常に良い)	35	35	32	33	34	35	38	37	41	36	34	34

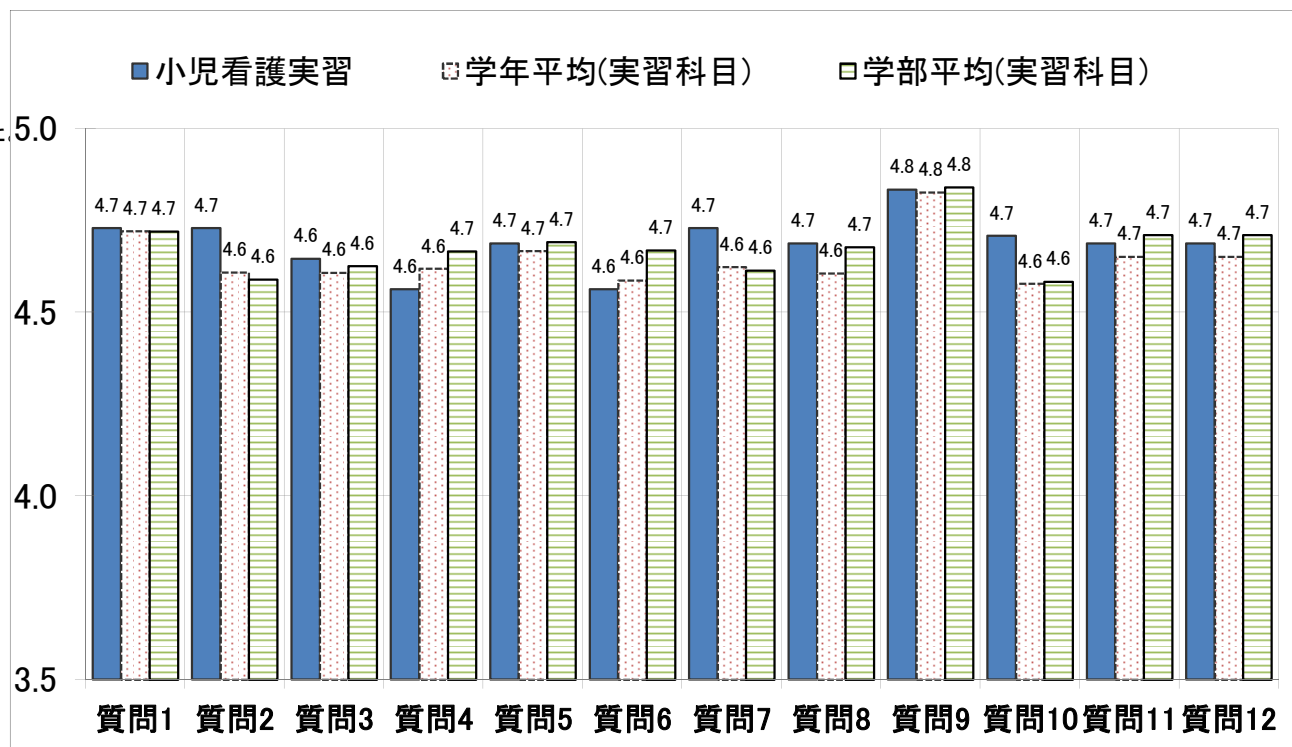
学年全科目平均	4.7	4.6	4.6	4.6	4.7	4.6	4.6	4.6	4.8	4.6	4.7	4.7
学部全科目平均	4.7	4.6	4.6	4.7	4.7	4.7	4.6	4.7	4.8	4.6	4.7	4.7

質問項目(保健医療学部実習科目)

- 問1 実習の目的は明確であった。
 問2 実習開始前に十分な説明や指導があった。
 問3 実習内容は適切なレベルに設定されていた。
 問4 実習施設では自由に質問や相談ができ、明確な回答が得られた。
 問5 実習に対する教員の熱意が感じられた。
 問6 実習に対する実習指導者の熱意が感じられた。
 問7 教員から十分な指導が得られた。
 問8 実習指導者から十分な指導が得られた。
 問9 実習でしか学べなかったことを学んだ。
 問10 実習中のレポートや課題は適当な量だった。
 問11 実習施設は実習に適していた。
 問12 総合的にみて、この実習は有益であった。

【回答選択肢】

5. 非常によい(強くそう思う)
 4. よい(そう思う)
 3. 普通(どちらとも言えない)
 2. やや劣る(そう思わない)
 1. よくない(全くそう思わない)



*回答者数が10名以上の科目のみ集計

科目別評価表(保健医療学部：実習)

番号	科目名	教員名	非常勤講師名	学年	学期	回答者数	印刷番号
3306	母性看護実習	正岡経子	-	3	後期	47	16

	質問1	質問2	質問3	質問4	質問5	質問6	質問7	質問8	質問9	質問10	質問11	質問12
科目平均	4.7	4.5	4.7	4.4	4.9	4.4	4.8	4.4	4.9	4.7	4.4	4.4
回答数(よくない)	0	0	0	0	0	0	0	1	0	0	0	0
回答数(やや劣る)	0	0	0	1	0	0	0	0	0	0	1	1
回答数(普通)	0	3	1	5	1	7	1	6	0	3	7	7
回答数(よい)	12	16	13	15	4	12	8	11	4	8	12	12
回答数(非常に良い)	35	28	33	26	42	28	38	29	43	36	27	27

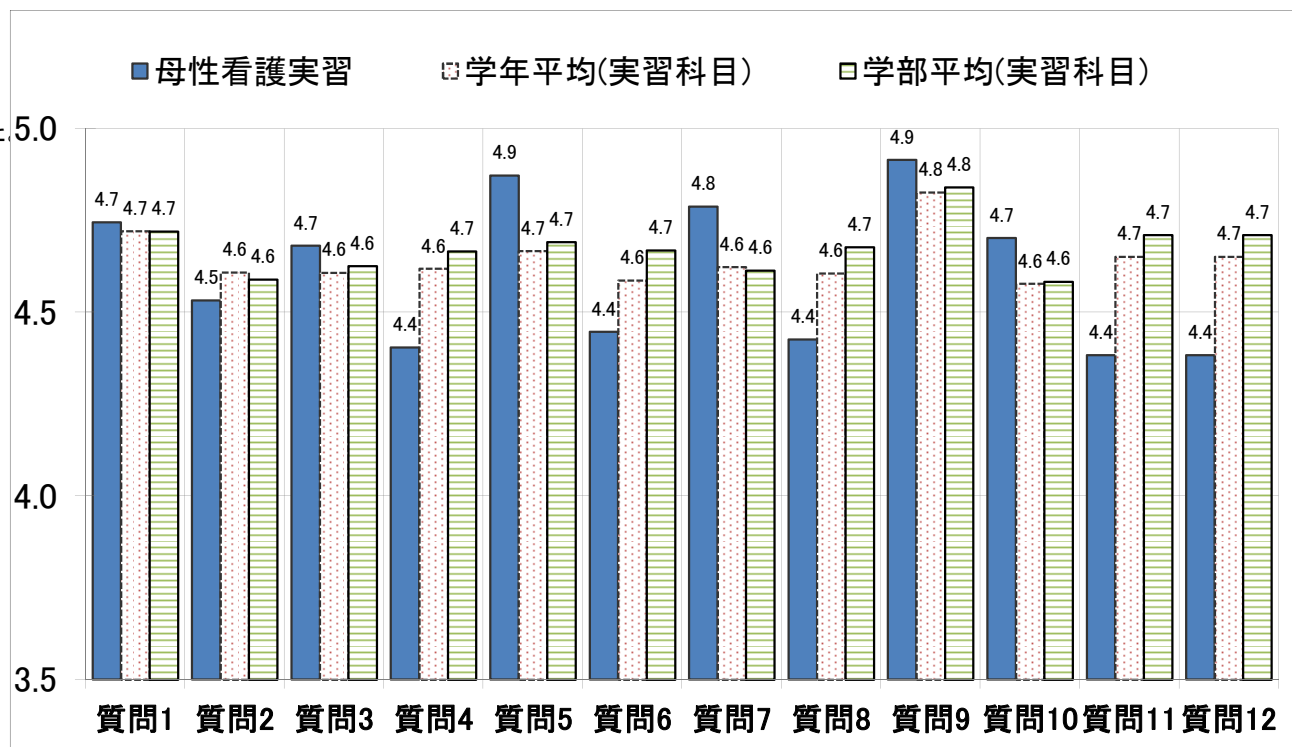
学年全科目平均	4.7	4.6	4.6	4.6	4.7	4.6	4.6	4.6	4.8	4.6	4.7	4.7
学部全科目平均	4.7	4.6	4.6	4.7	4.7	4.7	4.6	4.7	4.8	4.6	4.7	4.7

質問項目(保健医療学部実習科目)

- 問1 実習の目的は明確であった。
- 問2 実習開始前に十分な説明や指導があった。
- 問3 実習内容は適切なレベルに設定されていた。
- 問4 実習施設では自由に質問や相談ができ、明確な回答が得られた。
- 問5 実習に対する教員の熱意が感じられた。
- 問6 実習に対する実習指導者の熱意が感じられた。
- 問7 教員から十分な指導が得られた。
- 問8 実習指導者から十分な指導が得られた。
- 問9 実習でしか学べなかったことを学んだ。
- 問10 実習中のレポートや課題は適当な量だった。
- 問11 実習施設は実習に適していた。
- 問12 総合的にみて、この実習は有益であった。

【回答選択肢】

- 5. 非常によい(強くそう思う)
- 4. よい(そう思う)
- 3. 普通(どちらとも言えない)
- 2. やや劣る(そう思わない)
- 1. よくない(全くそう思わない)



*回答者数が10名以上の科目のみ集計

科目別評価表(保健医療学部：実習)

番号	科目名	教員名	非常勤講師名	学年	学期	回答者数	印刷番号
3307	在宅看護実習	上田 泉	-	3	後期	46	17

	質問1	質問2	質問3	質問4	質問5	質問6	質問7	質問8	質問9	質問10	質問11	質問12
科目平均	4.8	4.5	4.7	4.7	4.7	4.7	4.5	4.6	4.8	4.7	4.7	4.7
回答数(よくない)	0	0	0	0	0	0	0	0	0	0	0	0
回答数(やや劣る)	0	0	0	1	1	2	2	2	0	0	0	0
回答数(普通)	1	6	2	0	1	0	4	2	2	3	2	2
回答数(よい)	8	9	9	12	11	9	11	10	7	8	8	8
回答数(非常に良い)	37	31	35	33	33	35	29	32	37	35	36	36

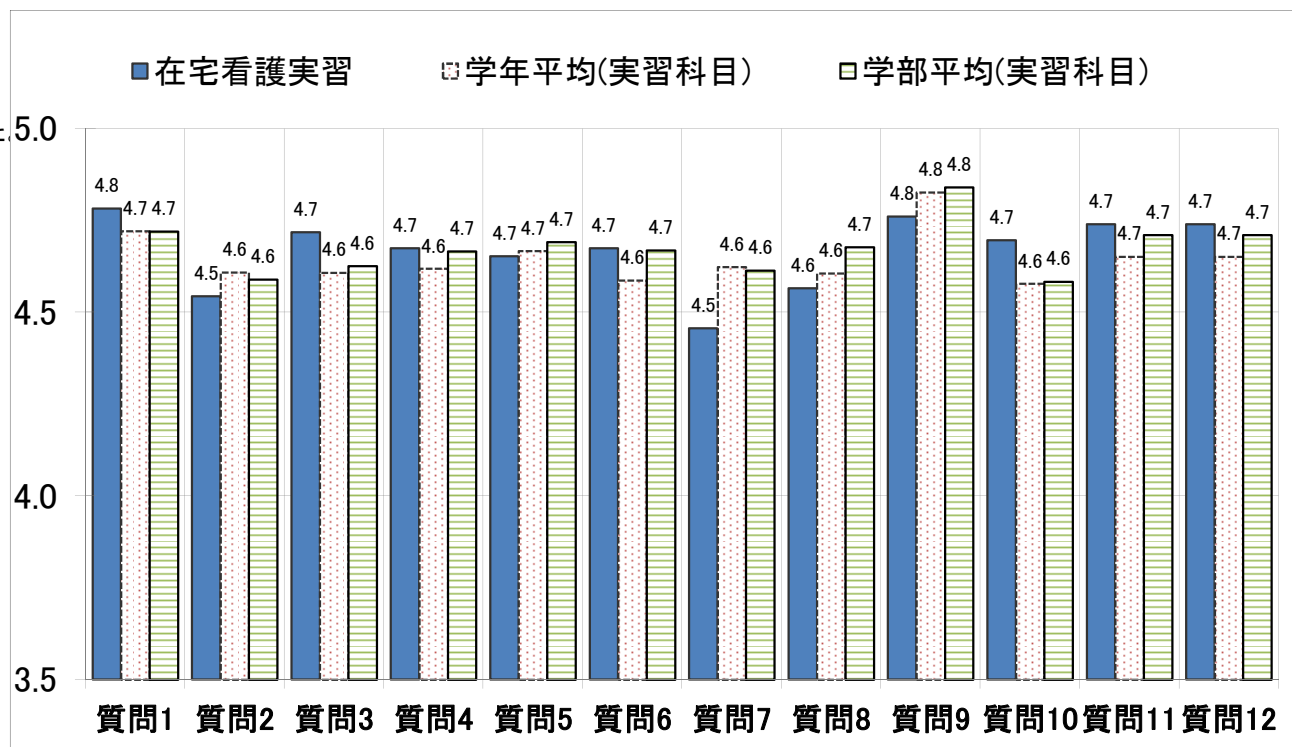
学年全科目平均	4.7	4.6	4.6	4.6	4.7	4.6	4.6	4.6	4.8	4.6	4.7	4.7
学部全科目平均	4.7	4.6	4.6	4.7	4.7	4.7	4.6	4.7	4.8	4.6	4.7	4.7

質問項目(保健医療学部実習科目)

- 問1 実習の目的は明確であった。
 問2 実習開始前に十分な説明や指導があった。
 問3 実習内容は適切なレベルに設定されていた。
 問4 実習施設では自由に質問や相談ができ、明確な回答が得られた。
 問5 実習に対する教員の熱意が感じられた。
 問6 実習に対する実習指導者の熱意が感じられた。
 問7 教員から十分な指導が得られた。
 問8 実習指導者から十分な指導が得られた。
 問9 実習でしか学べなかったことを学んだ。
 問10 実習中のレポートや課題は適当な量だった。
 問11 実習施設は実習に適していた。
 問12 総合的にみて、この実習は有益であった。

【回答選択肢】

5. 非常によい(強くそう思う)
 4. よい(そう思う)
 3. 普通(どちらとも言えない)
 2. やや劣る(そう思わない)
 1. よくない(全くそう思わない)



*回答者数が10名以上の科目のみ集計

科目別評価表(保健医療学部：実習)

番号	科目名	教員名	非常勤講師名	学年	学期	回答者数	印刷番号
3309	臨床実習2(作業)	池田 望	-	3	後期	22	19

	質問1	質問2	質問3	質問4	質問5	質問6	質問7	質問8	質問9	質問10	質問11	質問12
科目平均	4.7	4.5	4.3	4.8	4.5	4.6	4.5	4.8	4.8	4.4	4.8	4.8
回答数(よくない)	0	0	1	0	0	0	0	0	0	0	0	0
回答数(やや劣る)	0	0	1	0	1	1	1	1	0	1	1	1
回答数(普通)	2	2	1	0	1	0	2	0	1	3	0	0
回答数(よい)	2	7	6	4	5	5	5	2	2	4	2	2
回答数(非常に良い)	18	13	13	18	15	16	14	19	19	14	19	19

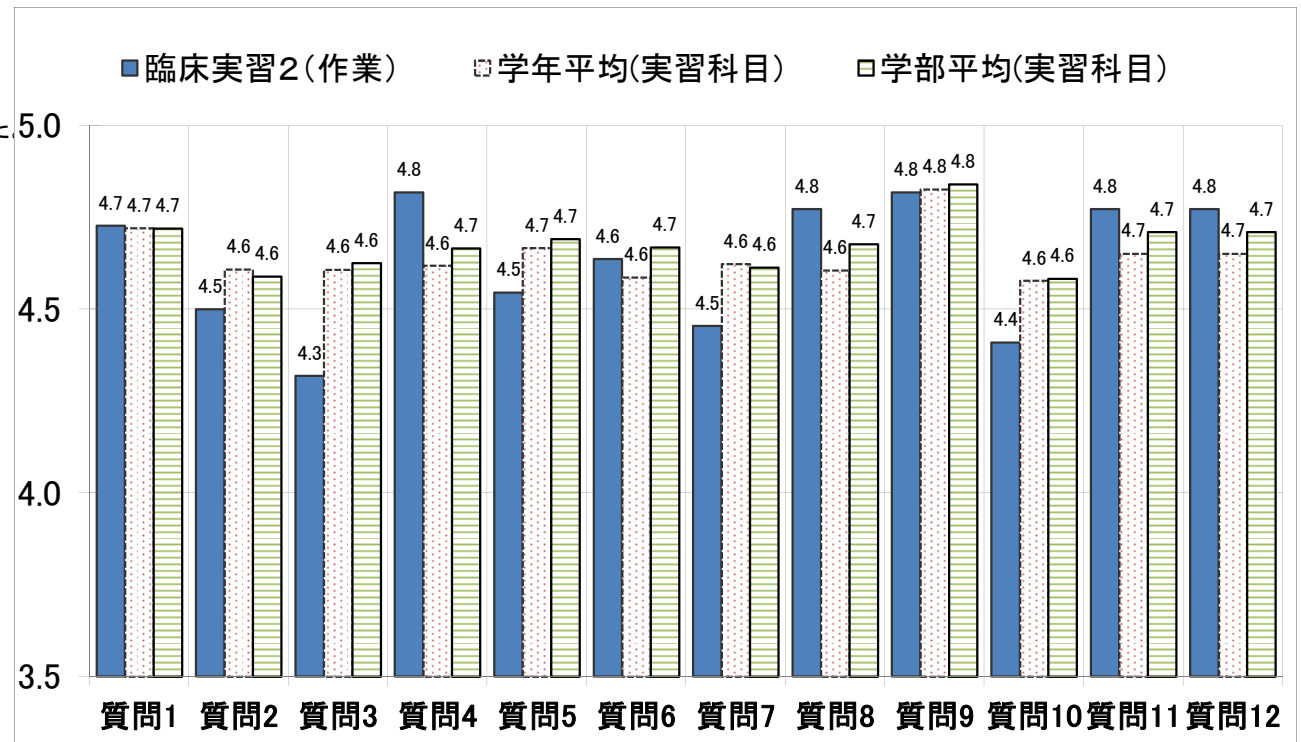
学年全科目平均	4.7	4.6	4.6	4.6	4.7	4.6	4.6	4.6	4.8	4.6	4.7	4.7
学部全科目平均	4.7	4.6	4.6	4.7	4.7	4.7	4.6	4.7	4.8	4.6	4.7	4.7

質問項目(保健医療学部実習科目)

- 問1 実習の目的は明確であった。
 問2 実習開始前に十分な説明や指導があった。
 問3 実習内容は適切なレベルに設定されていた。
 問4 実習施設では自由に質問や相談ができ、明確な回答が得られた。
 問5 実習に対する教員の熱意が感じられた。
 問6 実習に対する実習指導者の熱意が感じられた。
 問7 教員から十分な指導が得られた。
 問8 実習指導者から十分な指導が得られた。
 問9 実習でしか学べなかったことを学んだ。
 問10 実習中のレポートや課題は適当な量だった。
 問11 実習施設は実習に適していた。
 問12 総合的にみて、この実習は有益であった。

【回答選択肢】

5. 非常によい(強くそう思う)
4. よい(そう思う)
3. 普通(どちらとも言えない)
2. やや劣る(そう思わない)
1. よくない(全くそう思わない)



*回答者数が10名以上の科目のみ集計