

# 医学部 3学年

## 【質問項目(講義用)】

授業の運営	問1	授業内容は理解しやすかったか。
	問2	授業の準備は十分に行われていたか(教材や資料など)。
	問3	授業の学習目標は明確であったか。
教員の態度	問4	学生の発言や質問が求められ、積極的に対応されていたか。
	問5	授業は熱心に行われていたか。
学生自身の自己評価	問6	自分はこの授業に熱心に取り組んだか。
	問7	この科目に関し、強い関心を持つことができたか。
総合評価	問8	総合的にみて、この授業は満足のものであったか。
自由設問	問9	
	問10	
	問11	

### 【回答肢】

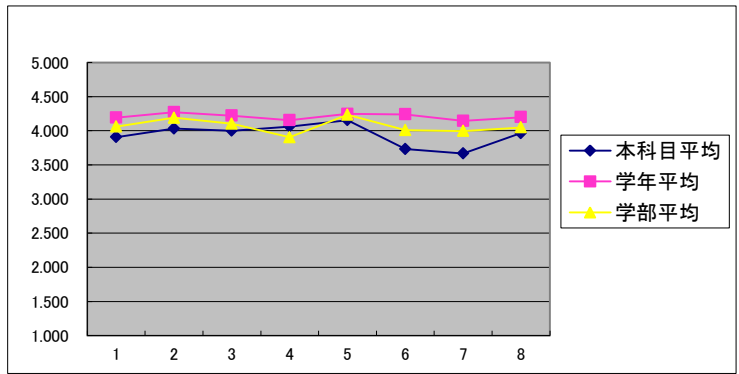
- a. 非常によい(強くそう思う)
- b. よい(そう思う)
- c. 普通(どちらとも言えない)
- d. やや劣る(そう思わない)
- e. よくない(全く思わない)

## 前期

### 3261 衛生学

問題数 8  
配付枚数 81 処理人数 34 回収率 42%

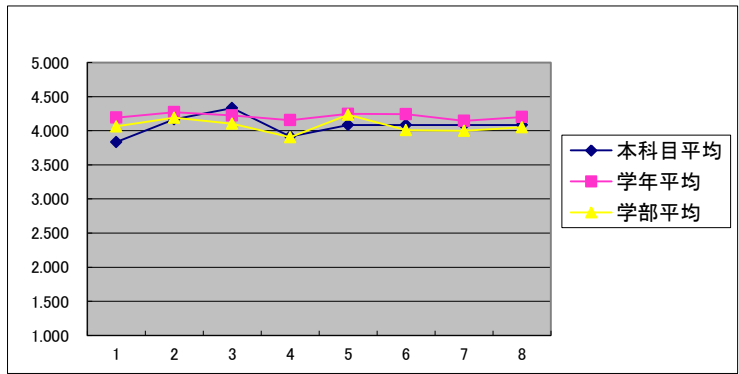
	<a>	<b>	<c>	<d>	<e>	総計	無回答	平均値
問1	7	15	10	0	0	125	2	3.906
問2	10	13	9	0	0	129	2	4.031
問3	10	12	10	0	0	128	2	4.000
問4	9	16	7	0	0	130	2	4.063
問5	12	13	7	0	0	133	2	4.156
問6	6	11	12	1	0	112	4	3.733
問7	5	12	11	2	0	110	4	3.667
問8	8	12	9	0	0	115	5	3.966
問9								
問10								
問11								
合計	67	104	75	3	0	平均(問1~8)		3.940
						平均(問9~11)		



### 3321 循環器内科学

問題数 8  
配付枚数 77 処理人数 12 回収率 16%

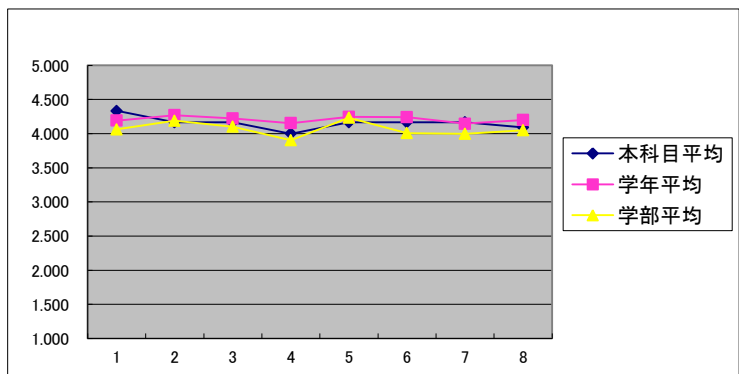
	<a>	<b>	<c>	<d>	<e>	総計	無回答	平均値
問1	4	3	4	1	0	46	0	3.833
問2	5	4	3	0	0	50	0	4.167
問3	6	4	2	0	0	52	0	4.333
問4	4	3	5	0	0	47	0	3.917
問5	4	5	3	0	0	49	0	4.083
問6	4	6	1	1	0	49	0	4.083
問7	5	4	2	1	0	49	0	4.083
問8	4	6	1	1	0	49	0	4.083
問9								
問10								
問11								
合計	36	35	21	4	0	平均(問1~8)		4.073
						平均(問9~11)		



### 3361 血液学

問題数 8  
配付枚数 96 処理人数 12 回収率 13%

	<a>	<b>	<c>	<d>	<e>	総計	無回答	平均値
問1	4	8	0	0	0	52	0	4.333
問2	4	6	2	0	0	50	0	4.167
問3	4	6	2	0	0	50	0	4.167
問4	4	4	4	0	0	48	0	4.000
問5	4	6	2	0	0	50	0	4.167
問6	3	8	1	0	0	50	0	4.167
問7	4	6	2	0	0	50	0	4.167
問8	3	6	2	0	0	45	1	4.091
問9								
問10								
問11								
合計	30	50	15	0	0	平均(問1~8)		4.157
						平均(問9~11)		

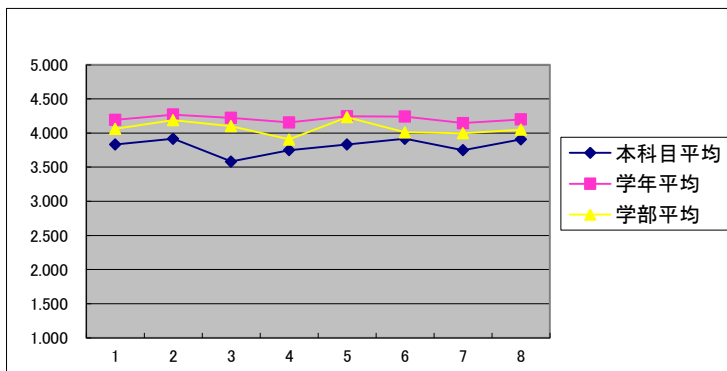


### 3381 内分泌・代謝病学

問題数 8

配付枚数 93 処理人数 12 回収率 13%

	<a>	<b>	<c>	<d>	<e>	総計	無回答	平均値
問1	3	5	3	1	0	46	0	3.833
問2	4	5	2	0	1	47	0	3.917
問3	3	3	5	0	1	43	0	3.583
問4	3	4	4	1	0	45	0	3.750
問5	3	5	3	1	0	46	0	3.833
問6	4	4	3	1	0	47	0	3.917
問7	3	4	4	1	0	45	0	3.750
問8	3	5	2	1	0	43	1	3.909
問9								
問10								
問11								
合計	26	35	26	6	2	平均(問1~8)		3.812
						平均(問9~11)		

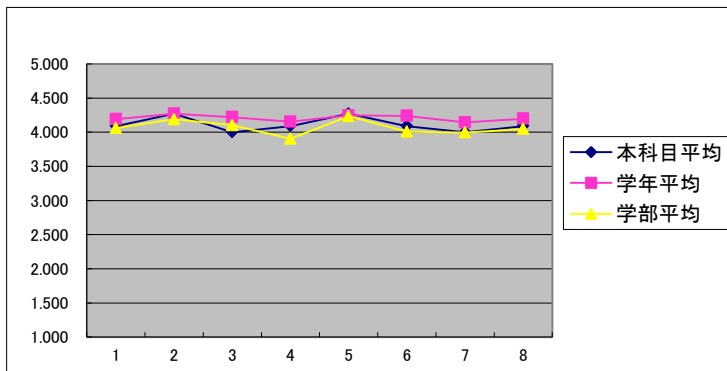


### 3611 免疫学2

問題数 8

配付枚数 105 処理人数 11 回収率 10%

	<a>	<b>	<c>	<d>	<e>	総計	無回答	平均値
問1	2	8	1	0	0	45	0	4.091
問2	3	8	0	0	0	47	0	4.273
問3	2	7	2	0	0	44	0	4.000
問4	2	8	1	0	0	45	0	4.091
問5	4	6	1	0	0	47	0	4.273
問6	4	4	3	0	0	45	0	4.091
問7	3	5	3	0	0	44	0	4.000
問8	2	8	1	0	0	45	0	4.091
問9								
問10								
問11								
合計	22	54	12	0	0	平均(問1~8)		4.114
						平均(問9~11)		

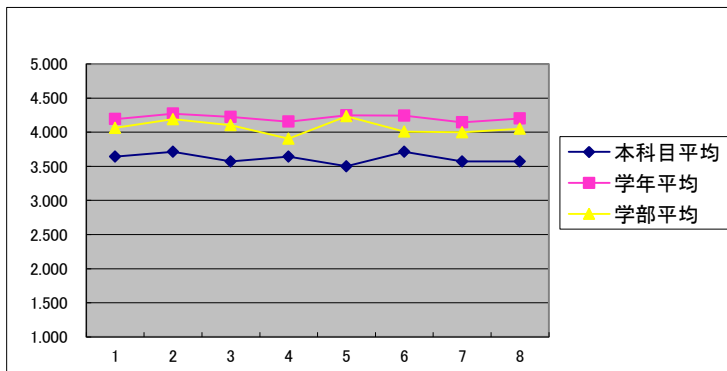


### 3801 薬理学2

問題数 8

配付枚数 100 処理人数 14 回収率 14%

	<a>	<b>	<c>	<d>	<e>	総計	無回答	平均値
問1	3	4	6	1	0	51	0	3.643
問2	3	5	5	1	0	52	0	3.714
問3	2	5	6	1	0	50	0	3.571
問4	3	4	6	1	0	51	0	3.643
問5	2	5	5	2	0	49	0	3.500
問6	3	4	7	0	0	52	0	3.714
問7	2	5	6	1	0	50	0	3.571
問8	2	5	6	1	0	50	0	3.571
問9								
問10								
問11								
合計	20	37	47	8	0	平均(問1~8)		3.616
						平均(問9~11)		



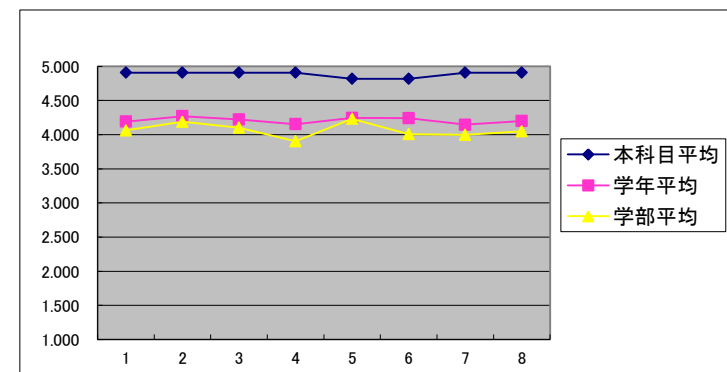
後期

### 3102 医学英語2

問題数 8

配付枚数 105 処理人数 11 回収率 10%

	<a>	<b>	<c>	<d>	<e>	総計	無回答	平均値
問1	10	1	0	0	0	54	0	4.909
問2	10	1	0	0	0	54	0	4.909
問3	10	1	0	0	0	54	0	4.909
問4	10	1	0	0	0	54	0	4.909
問5	9	2	0	0	0	53	0	4.818
問6	9	2	0	0	0	53	0	4.818
問7	10	1	0	0	0	54	0	4.909
問8	10	1	0	0	0	54	0	4.909
問9								
問10								
問11								
合計	78	10	0	0	0	平均(問1~8)		4.886
						平均(問9~11)		

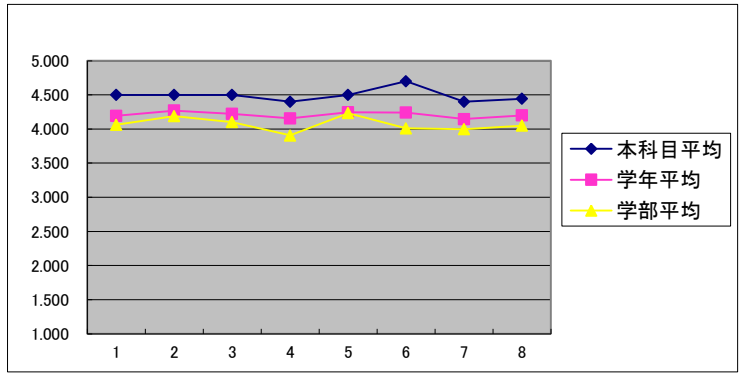


### 3342 呼吸器病学

問題数 8

配付枚数 94 処理人数 10 回収率 11%

	<a>	<b>	<c>	<d>	<e>	総計	無回答	平均値
問1	6	3	1	0	0	45	0	4.500
問2	6	3	1	0	0	45	0	4.500
問3	6	3	1	0	0	45	0	4.500
問4	5	4	1	0	0	44	0	4.400
問5	6	3	1	0	0	45	0	4.500
問6	7	3	0	0	0	47	0	4.700
問7	5	4	1	0	0	44	0	4.400
問8	5	3	1	0	0	40	1	4.444
問9								
問10								
問11								
合計	46	26	7	0	0	平均(問1~8)		4.493
						平均(問9~11)		

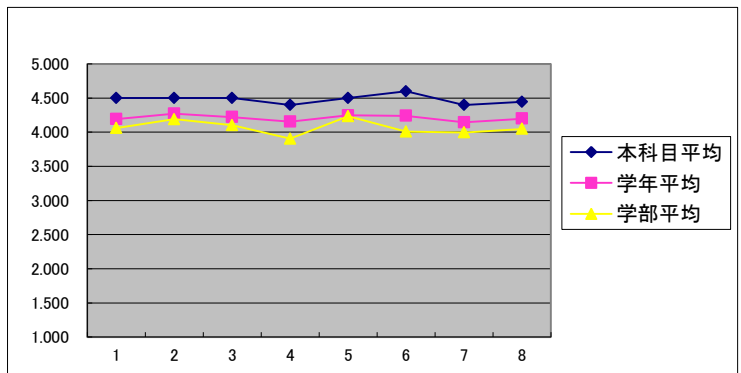


### 3352 感染症学1

問題数 8

配付枚数 94 処理人数 10 回収率 11%

	<a>	<b>	<c>	<d>	<e>	総計	無回答	平均値
問1	6	3	1	0	0	45	0	4.500
問2	6	3	1	0	0	45	0	4.500
問3	6	3	1	0	0	45	0	4.500
問4	5	4	1	0	0	44	0	4.400
問5	6	3	1	0	0	45	0	4.500
問6	6	4	0	0	0	46	0	4.600
問7	5	4	1	0	0	44	0	4.400
問8	5	3	1	0	0	40	1	4.444
問9								
問10								
問11								
合計	45	27	7	0	0	平均(問1~8)		4.481
						平均(問9~11)		

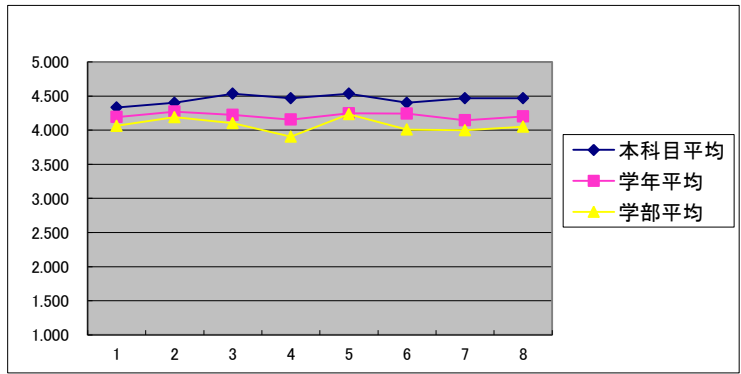


### 3392 神経内科学

問題数 8

配付枚数 90 処理人数 15 回収率 17%

	<a>	<b>	<c>	<d>	<e>	総計	無回答	平均値
問1	7	6	2	0	0	65	0	4.333
問2	8	5	2	0	0	66	0	4.400
問3	9	5	1	0	0	68	0	4.533
問4	8	6	1	0	0	67	0	4.467
問5	8	7	0	0	0	68	0	4.533
問6	7	7	1	0	0	66	0	4.400
問7	9	4	2	0	0	67	0	4.467
問8	8	6	1	0	0	67	0	4.467
問9								
問10								
問11								
合計	64	46	10	0	0	平均(問1~8)		4.450
						平均(問9~11)		

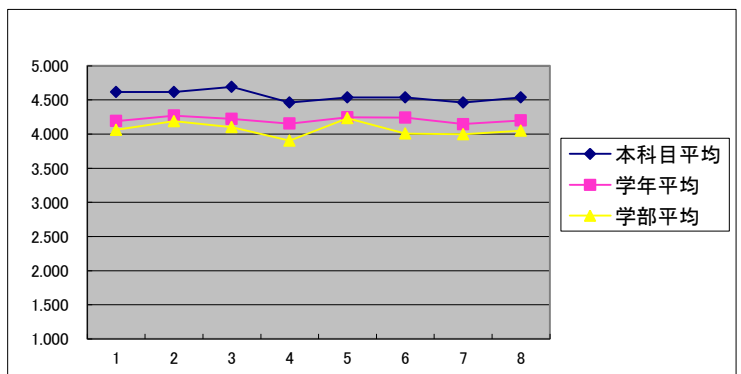


### 3402 外科学総論

問題数 8

配付枚数 90 処理人数 14 回収率 16%

	<a>	<b>	<c>	<d>	<e>	総計	無回答	平均値
問1	9	3	1	0	0	60	1	4.615
問2	9	3	1	0	0	60	1	4.615
問3	10	2	1	0	0	61	1	4.692
問4	8	3	2	0	0	58	1	4.462
問5	8	4	1	0	0	59	1	4.538
問6	8	4	1	0	0	59	1	4.538
問7	8	3	2	0	0	58	1	4.462
問8	8	4	1	0	0	59	1	4.538
問9								
問10								
問11								
合計	68	26	10	0	0	平均(問1~8)		4.558
						平均(問9~11)		



### 3582 放射線医学

問題数 8

配付枚数 85 処理人数 16 回収率 19%

	<a>	<b>	<c>	<d>	<e>	総計	無回答	平均値
問1	8	2	2	3	1	61	0	3.813
問2	8	4	2	1	1	65	0	4.063
問3	8	1	5	1	1	62	0	3.875
問4	7	2	4	2	1	60	0	3.750
問5	8	4	2	1	1	65	0	4.063
問6	8	5	1	1	1	66	0	4.125
問7	7	3	4	1	1	62	0	3.875
問8	7	3	4	1	1	62	0	3.875
問9								
問10								
問11								
合計	61	24	24	11	8	平均(問1~8)		3.930
						平均(問9~11)		

