

保健医療学部 3学年(実習)

【質問項目(実習科目)】

- 問1 実習の目的は明確であった。
- 問2 実習開始前に十分な説明や指導があった。
- 問3 実習内容は適切なレベルに設定されていた。
- 問4 実習施設では自由に質問や相談ができ、明確な回答が得られた。
- 問5 実習に対する教員の熱意が感じられた。
- 問6 実習に対する実習指導者の熱意が感じられた。
- 問7 教員から十分な指導が得られた。
- 問8 実習指導者から十分な指導が得られた。
- 問9 実習でしか学べなかったことを学んだ。
- 問10 実習中のレポートや課題は適当な量だった。
- 問11 実習施設は実習に適していた。
- 問12 総合的にみて、この実習は有益であった。

【回答肢】

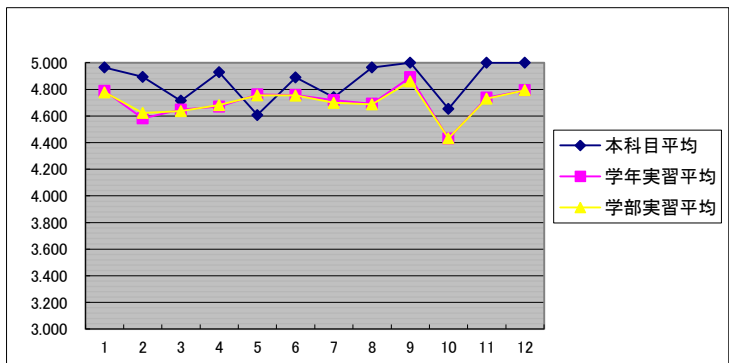
- a. 非常によい(強くそう思う)
- b. よい(そう思う)
- c. 普通(どちらとも言えない)
- d. やや劣る(そう思わない)
- e. よくない(全くそう思わない)

後期

3018 成人看護実習 I

問題数 8
配付枚数 47 処理人数 34 回収率 72%

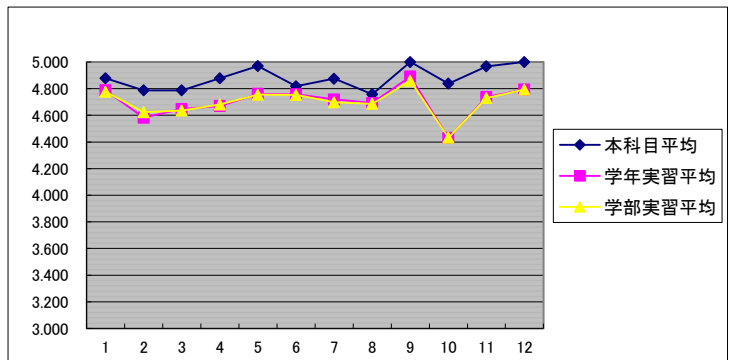
	<a>		<c>	<d>	<e>	総計	無回答	平均値
問1	27	1	0	0	0	139	6	4.964
問2	25	3	0	0	0	137	6	4.893
問3	23	3	1	1	0	132	6	4.714
問4	27	0	1	0	0	138	6	4.929
問5	23	2	1	1	1	129	6	4.607
問6	25	1	1	0	0	132	7	4.889
問7	23	1	3	0	0	128	7	4.741
問8	27	1	0	0	0	139	6	4.964
問9	27	0	0	0	0	135	7	5.000
問10	22	0	3	1	0	121	8	4.654
問11	26	0	0	0	0	130	8	5.000
問12	25	0	0	0	0	125	9	5.000
合計	300	12	10	3	1	平均(問1~12)		4.863



3019 成人看護実習 II

問題数 8
配付枚数 48 処理人数 37 回収率 77%

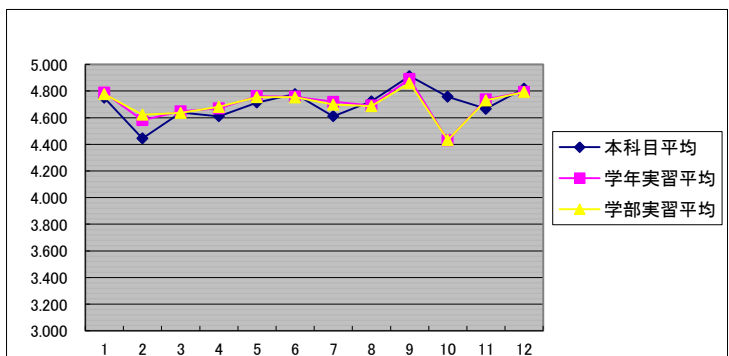
	<a>		<c>	<d>	<e>	総計	無回答	平均値
問1	30	2	1	0	0	161	4	4.879
問2	27	5	1	0	0	158	4	4.788
問3	27	5	1	0	0	158	4	4.788
問4	30	2	1	0	0	161	4	4.879
問5	32	1	0	0	0	164	4	4.970
問6	29	3	0	1	0	159	4	4.818
問7	29	2	1	0	0	156	5	4.875
問8	28	3	1	1	0	157	4	4.758
問9	31	0	0	0	0	155	6	5.000
問10	26	5	0	0	0	150	6	4.839
問11	30	1	0	0	0	154	6	4.968
問12	30	0	0	0	0	150	7	5.000
合計	349	29	6	2	0	平均(問1~12)		4.880



3020 母子看護実習 I

問題数 8
配付枚数 50 処理人数 36 回収率 72%

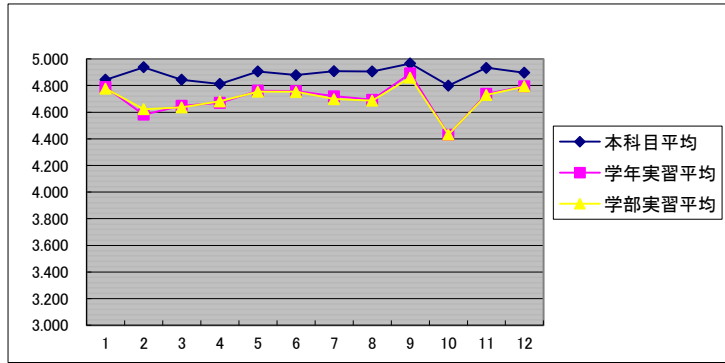
	<a>		<c>	<d>	<e>	総計	無回答	平均値
問1	29	5	2	0	0	171	0	4.750
問2	23	7	5	1	0	160	0	4.444
問3	27	6	2	1	0	167	0	4.639
問4	28	5	0	3	0	166	0	4.611
問5	30	2	2	0	1	165	1	4.714
問6	30	4	2	0	0	172	0	4.778
問7	29	3	2	1	1	166	0	4.611
問8	29	4	3	0	0	170	0	4.722
問9	32	1	1	0	0	167	2	4.912
問10	27	4	2	0	0	157	3	4.758
問11	25	5	3	0	0	154	3	4.667
問12	29	2	2	0	0	159	3	4.818
合計	338	48	26	6	2	平均(問1~12)		4.702



3021 母子看護実習Ⅱ

問題数 8
 配付枚数 39 処理人数 34 回収率 87%

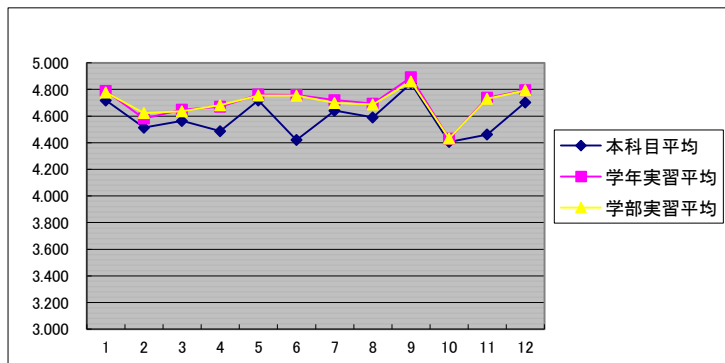
	<a>		<c>	<d>	<e>	総計	無回答	平均値
問1	28	3	1	0	0	155	2	4.844
問2	30	2	0	0	0	158	2	4.938
問3	27	5	0	0	0	155	2	4.844
問4	26	6	0	0	0	154	2	4.813
問5	29	3	0	0	0	157	2	4.906
問6	30	2	1	0	0	161	1	4.879
問7	31	1	1	0	0	162	1	4.909
問8	30	1	1	0	0	157	2	4.906
問9	29	1	0	0	0	149	4	4.967
問10	26	3	0	1	0	144	4	4.800
問11	28	2	0	0	0	148	4	4.933
問12	26	3	0	0	0	142	5	4.897
合計	340	32	4	1	0	平均(問1~12)		4.886



3022 老年看護実習

問題数 8
 配付枚数 52 処理人数 42 回収率 81%

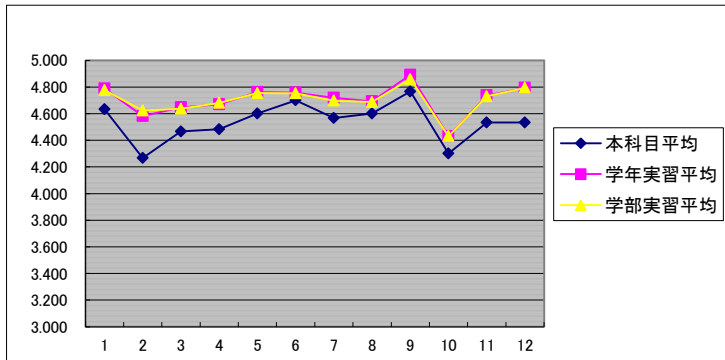
	<a>		<c>	<d>	<e>	総計	無回答	平均値
問1	31	5	3	0	0	184	3	4.718
問2	27	6	5	1	0	176	3	4.513
問3	30	2	6	1	0	178	3	4.564
問4	29	2	6	2	0	175	3	4.487
問5	31	5	3	0	0	184	3	4.718
問6	26	3	8	1	0	168	4	4.421
問7	30	4	5	0	0	181	3	4.641
問8	30	3	5	1	0	179	3	4.590
問9	34	4	1	0	0	189	3	4.846
問10	25	6	2	4	0	163	5	4.405
問11	27	6	4	1	1	174	3	4.462
問12	30	3	4	0	0	174	5	4.703
合計	350	49	52	11	1	平均(問1~12)		4.589



3023 地域看護実習Ⅰ

問題数 8
 配付枚数 49 処理人数 30 回収率 61%

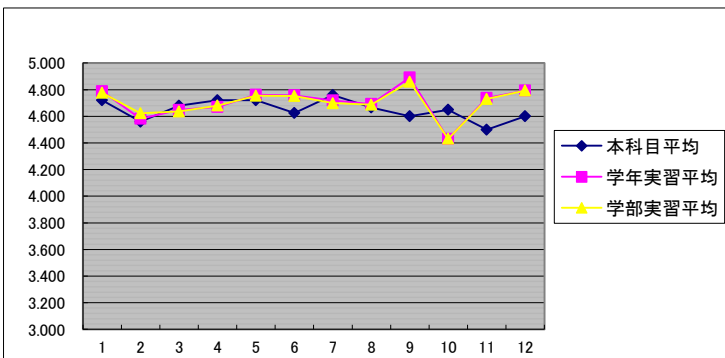
	<a>		<c>	<d>	<e>	総計	無回答	平均値
問1	22	5	3	0	0	139	0	4.633
問2	18	5	4	3	0	128	0	4.267
問3	21	3	5	1	0	134	0	4.467
問4	19	5	5	0	0	130	1	4.483
問5	23	3	3	1	0	138	0	4.600
問6	24	3	3	0	0	141	0	4.700
問7	20	7	3	0	0	137	0	4.567
問8	22	4	4	0	0	138	0	4.600
問9	25	3	2	0	0	143	0	4.767
問10	20	4	2	3	1	129	0	4.300
問11	21	5	3	1	0	136	0	4.533
問12	20	6	4	0	0	136	0	4.533
合計	255	53	41	9	1	平均(問1~12)		4.537



3025 看護学基礎セミナーⅡ

問題数 8
 配付枚数 - 処理人数 25 回収率 -

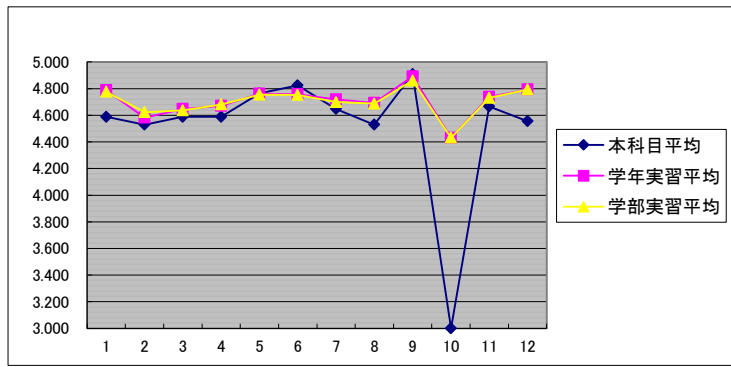
	<a>		<c>	<d>	<e>	総計	無回答	平均値
問1	21	1	3	0	0	118	0	4.720
問2	17	5	3	0	0	114	0	4.560
問3	20	2	3	0	0	117	0	4.680
問4	20	3	2	0	0	118	0	4.720
問5	20	3	2	0	0	118	0	4.720
問6	19	1	4	0	0	111	1	4.625
問7	21	2	2	0	0	119	0	4.760
問8	20	0	4	0	0	112	1	4.667
問9	15	2	3	0	0	92	5	4.600
問10	15	3	2	0	0	93	5	4.650
問11	13	4	3	0	0	90	5	4.500
問12	14	4	2	0	0	92	5	4.600
合計	215	30	33	0	0	平均(問1~12)		4.650



3040 発達障害心理学療法Ⅱ

問題数 8
 配付枚数 19 処理人数 17 回収率 89%

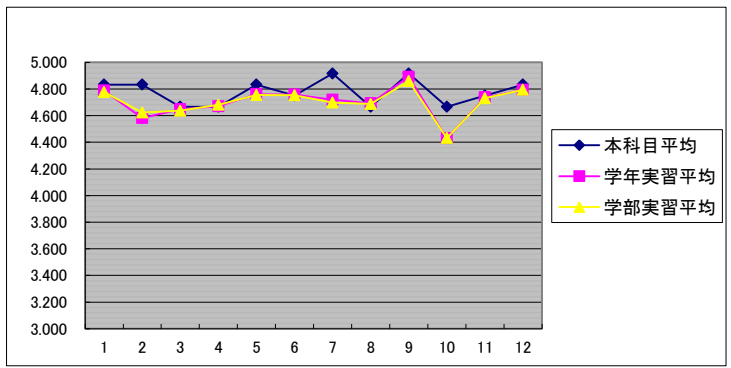
	<a>		<c>	<d>	<e>	総計	無回答	平均値
問1	11	5	1	0	0	78	0	4.588
問2	11	4	2	0	0	77	0	4.529
問3	11	5	1	0	0	78	0	4.588
問4	10	7	0	0	0	78	0	4.588
問5	13	4	0	0	0	81	0	4.765
問6	14	3	0	0	0	82	0	4.824
問7	11	6	0	0	0	79	0	4.647
問8	11	4	2	0	0	77	0	4.529
問9	10	1	0	0	0	54	6	4.909
問10	1	2	3	2	1	27	8	3.000
問11	7	1	1	0	0	42	8	4.667
問12	6	2	1	0	0	41	8	4.556
合計	116	44	11	2	1	平均(問1~12)		4.516



3052 臨床実習Ⅲ(理学)

問題数 8
 配付枚数 - 処理人数 12 回収率 -

	<a>		<c>	<d>	<e>	総計	無回答	平均値
問1	11	0	1	0	0	58	0	4.833
問2	10	2	0	0	0	58	0	4.833
問3	9	2	1	0	0	56	0	4.667
問4	10	1	0	1	0	56	0	4.667
問5	11	0	1	0	0	58	0	4.833
問6	11	0	0	1	0	57	0	4.750
問7	11	1	0	0	0	59	0	4.917
問8	10	1	0	1	0	56	0	4.667
問9	11	1	0	0	0	59	0	4.917
問10	9	2	1	0	0	56	0	4.667
問11	11	0	0	1	0	57	0	4.750
問12	11	0	1	0	0	58	0	4.833
合計	125	10	5	4	0	平均(問1~12)		4.778



3070 臨床実習Ⅲ(作業)

問題数 8
 配付枚数 19 処理人数 19 回収率 100%

	<a>		<c>	<d>	<e>	総計	無回答	平均値
問1	18	1	0	0	0	94	0	4.947
問2	10	3	4	1	1	77	0	4.053
問3	12	6	0	1	0	86	0	4.526
問4	14	1	4	0	0	86	0	4.526
問5	14	4	0	0	0	86	1	4.778
問6	17	2	0	0	0	93	0	4.895
問7	12	5	2	0	0	86	0	4.526
問8	13	3	3	0	0	86	0	4.526
問9	18	0	0	0	0	90	1	5.000
問10	9	4	5	0	0	76	1	4.222
問11	16	2	0	0	0	88	1	4.889
問12	18	0	0	0	0	90	1	5.000
合計	171	31	18	2	1	平均(問1~12)		4.657

