

保健医療学部 2学年(実習)

【質問項目(実習科目)】

- 問1 実習の目的は明確であった。
- 問2 実習開始前に十分な説明や指導があった。
- 問3 実習内容は適切なレベルに設定されていた。
- 問4 実習施設では自由に質問や相談ができ、明確な回答が得られた。
- 問5 実習に対する教員の熱意が感じられた。
- 問6 実習に対する実習指導者の熱意が感じられた。
- 問7 教員から十分な指導が得られた。
- 問8 実習指導者から十分な指導が得られた。
- 問9 実習でしか学べなかったことを学んだ。
- 問10 実習中のレポートや課題は適当な量だった。
- 問11 実習施設は実習に適していた。
- 問12 総合的にみて、この実習は有益であった。

【回答肢】

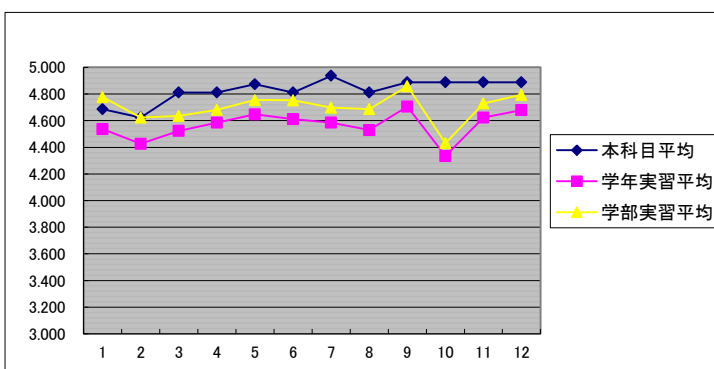
- a. 非常によい(強くそう思う)
- b. よい(そう思う)
- c. 普通(どちらとも言えない)
- d. やや劣る(そう思わない)
- e. よくない(全くそう思わない)

前期

2043 解剖学実習Ⅱ

問題数 8
配付枚数 39 処理人数 16 回収率 41%

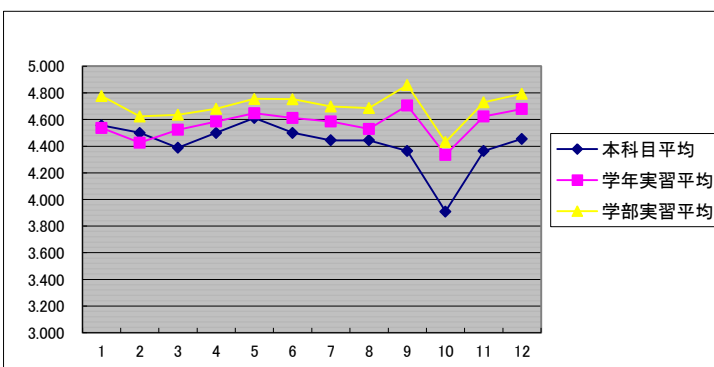
	<a>		<c>	<d>	<e>	総計	無回答	平均値
問1	11	5	0	0	0	75	0	4.688
問2	10	6	0	0	0	74	0	4.625
問3	13	3	0	0	0	77	0	4.813
問4	14	1	1	0	0	77	0	4.813
問5	14	2	0	0	0	78	0	4.875
問6	13	3	0	0	0	77	0	4.813
問7	15	1	0	0	0	79	0	4.938
問8	13	3	0	0	0	77	0	4.813
問9	8	1	0	0	0	44	7	4.889
問10	8	1	0	0	0	44	7	4.889
問11	8	1	0	0	0	44	7	4.889
問12	8	1	0	0	0	44	7	4.889
合計	135	28	1	0	0	平均(問1~12)		4.828



2044 生理学実習

問題数 8
配付枚数 - 処理人数 18 回収率 -

	<a>		<c>	<d>	<e>	総計	無回答	平均値
問1	12	4	2	0	0	82	0	4.556
問2	10	7	1	0	0	81	0	4.500
問3	12	3	2	0	1	79	0	4.389
問4	13	2	2	1	0	81	0	4.500
問5	13	3	2	0	0	83	0	4.611
問6	12	3	3	0	0	81	0	4.500
問7	11	4	3	0	0	80	0	4.444
問8	11	4	3	0	0	80	0	4.444
問9	7	1	3	0	0	48	7	4.364
問10	4	4	2	0	1	43	7	3.909
問11	7	1	3	0	0	48	7	4.364
問12	7	2	2	0	0	49	7	4.455
合計	119	38	28	1	2	平均(問1~12)		4.420

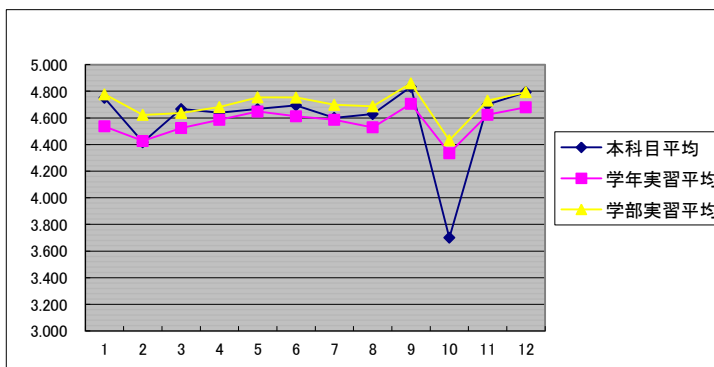


後期

2042 基礎看護実習

問題数 8
配付枚数 52 処理人数 37 回収率 71%

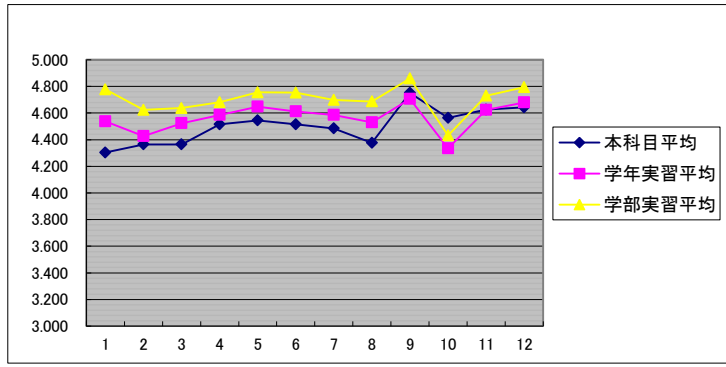
	<a>		<c>	<d>	<e>	総計	無回答	平均値
問1	29	5	2	0	0	171	1	4.750
問2	23	7	5	0	1	159	1	4.417
問3	28	4	4	0	0	168	1	4.667
問4	28	4	3	1	0	167	1	4.639
問5	29	2	5	0	0	168	1	4.667
問6	30	3	2	0	1	169	1	4.694
問7	27	2	6	0	0	161	2	4.600
問8	28	3	3	0	1	162	2	4.629
問9	28	0	1	1	0	145	7	4.833
問10	15	2	6	3	4	111	7	3.700
問11	27	0	1	1	1	141	7	4.700
問12	24	4	1	0	0	139	8	4.793
合計	316	36	39	6	8	平均(問1~12)		4.591



2047 運動学実習

問題数 8
 配付枚数 39 処理人数 34 回収率 87%

	<a>		<c>	<d>	<e>	総計	無回答	平均値
問1	16	13	2	2	0	142	1	4.303
問2	16	13	4	0	0	144	1	4.364
問3	16	13	4	0	0	144	1	4.364
問4	19	12	2	0	0	149	1	4.515
問5	20	11	2	0	0	150	1	4.545
問6	19	12	2	0	0	149	1	4.515
問7	19	11	3	0	0	148	1	4.485
問8	17	11	3	1	0	140	2	4.375
問9	13	2	1	0	0	76	18	4.750
問10	10	5	1	0	0	73	18	4.563
問11	11	4	1	0	0	74	18	4.625
問12	10	3	1	0	0	65	20	4.643
合計	186	110	26	3	0	平均(問1~12)		4.504



2074 臨床実習Ⅱ(作業)

問題数 8
 配付枚数 19 処理人数 13 回収率 68%

	<a>		<c>	<d>	<e>	総計	無回答	平均値
問1	6	6	1	0	0	57	0	4.385
問2	6	4	3	0	0	55	0	4.231
問3	7	4	2	0	0	57	0	4.385
問4	7	5	1	0	0	58	0	4.462
問5	8	4	1	0	0	59	0	4.538
問6	8	4	1	0	0	59	0	4.538
問7	8	3	2	0	0	58	0	4.462
問8	7	4	2	0	0	57	0	4.385
問9	10	2	1	0	0	61	0	4.692
問10	9	3	1	0	0	60	0	4.615
問11	9	2	2	0	0	59	0	4.538
問12	9	3	1	0	0	60	0	4.615
合計	94	44	18	0	0	平均(問1~12)		4.487

